

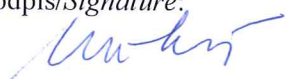


označenie/No.:
MS/GME/01/21

Číslo výtlačku/Copy No.:

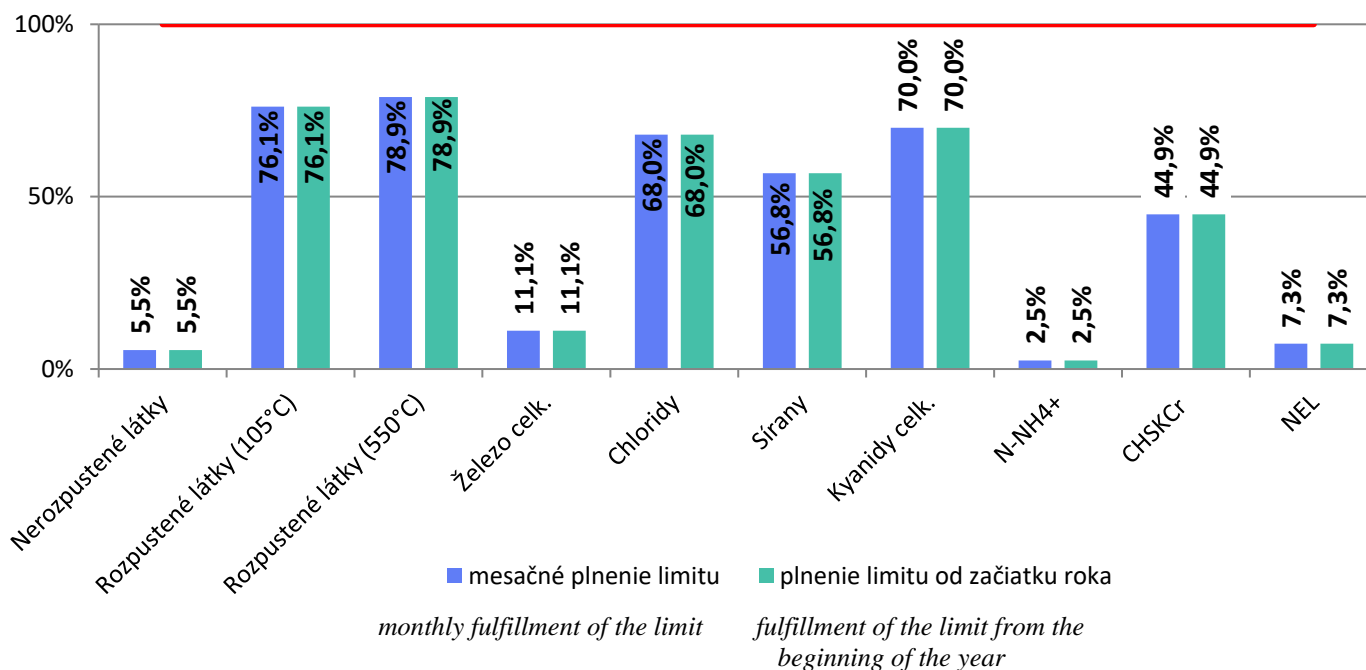
MESAČNÁ SPRÁVA O KVALITE ŽIVOTNÉHO PROSTREDIA
v U. S. Steel Košice, s.r.o.
ZA MESIAC JANUÁR 2021

MONTHLY ENVIRONMENTAL REPORT
U. S. STEEL KOŠICE, s.r.o.
JANUARY 2021

Gestor/Sponsor: <i>Ing. Jana Protivňáková</i> špecialista pre environmentálny rozvoj	Posudzovateľ/Assessor: <i>Ing. Agáta Mihalková</i> Ved. oddelenia ochrana vôd a EMS	Schvaľovateľ/Approver: <i>Ing. Miloš Fodor</i> GM pre environment	Vydanie č./ Issue No.:
Dátum/Date: 08.02. 2021	Dátum/Date: 08.02. 2021	Dátum/Date: 08.02. 2021	Dátum vydania/ Date of issue:
Podpis/Signature: 	Podpis/Signature: 	Podpis/Signature: 	08.02. 2021

UKAZOVATELE ZNEČISTENIA ODPADOVÝCH VÔD
INDEXES OF WASTE WATER CONTAMINATION
RECIPIENT: Sokoliarsky potok: denné 24-hod. zlievané vzorky
Sokolany creek: 24-hrs. compound samples

Plnenie limitov OV na výstupe z ČOV Sokolany
Fulfillment of waste water limits at the discharge from Sokolany Water Treatment Station



UKAZOVATEL <i>INDEX</i>	JEDNOTKA <i>UNIT</i>	OBDOBIE / PERIOD 01/2021	
		LIMIT <i>LIMIT</i>	MESAČNÝ PRIEMER <i>MONTHLY AVERAGE</i>
			<i>január/JANUARY</i>
pH	-	6,0 – 9,0	8,0
Nerozpustené látky (105°C) <i>- Insoluble Substances (105°C)</i>	mg.l ⁻¹	40	2,2
Rozpustené látky (105°C) - <i>Soluble Substances (105°C)</i>	mg.l ⁻¹	900	685
Rozpustené látky (550°C) - <i>Soluble Substances (550°C)</i>	mg.l ⁻¹	740	584
Železo celk. - <i>Total Iron</i>	mg.l ⁻¹	2,7	0,3
Chloridy - <i>Chlorides</i>	mg.l ⁻¹	250	170
Sírany - <i>Sulfates</i>	mg.l ⁻¹	250	142
Kyanidy celk. - <i>Total Cyanides</i>	mg.l ⁻¹	0,1	0,07
N-NH ₄ ⁺ - <i>N-NH₄⁺</i>	mg.l ⁻¹	2	0,05
CHSK _{Cr} - <i>Chemical Oxygen Demand - COD_{Cr}</i>	mg.l ⁻¹	35	15,7
NEL - <i>Oils*</i>	mg.l ⁻¹	*1,5	*0,11

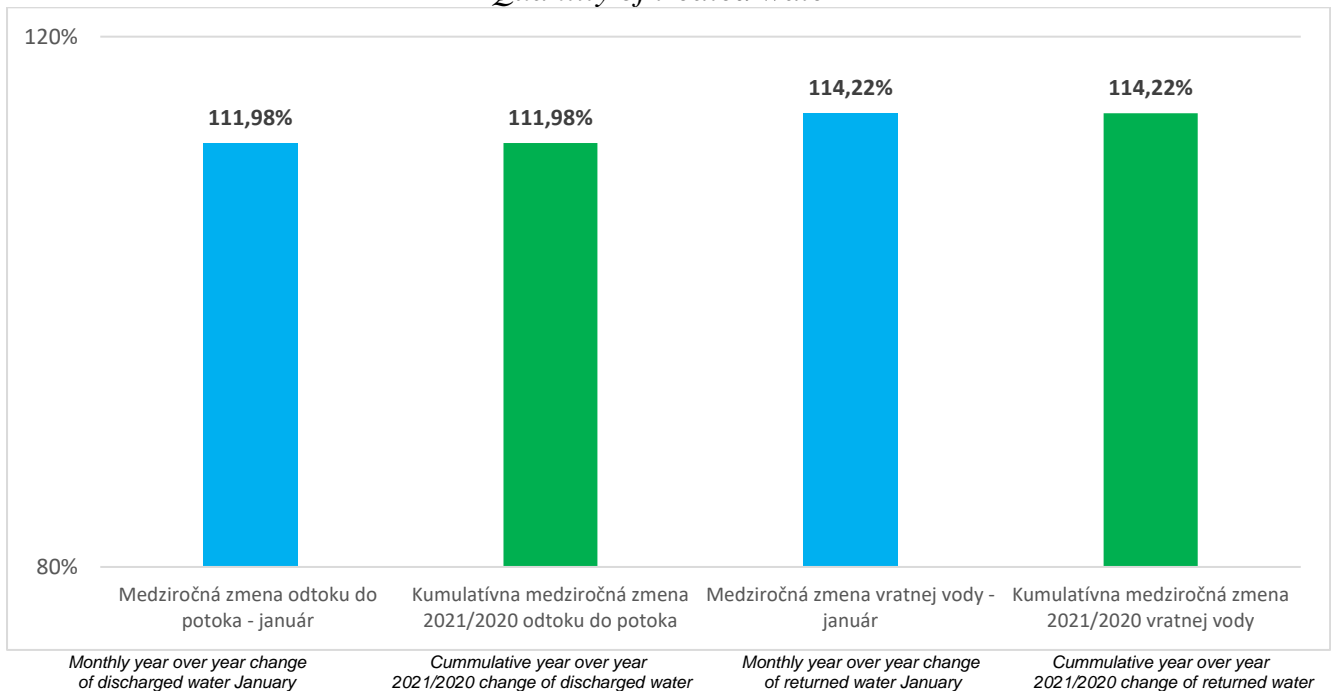
* - bodová vzorka / grab sample



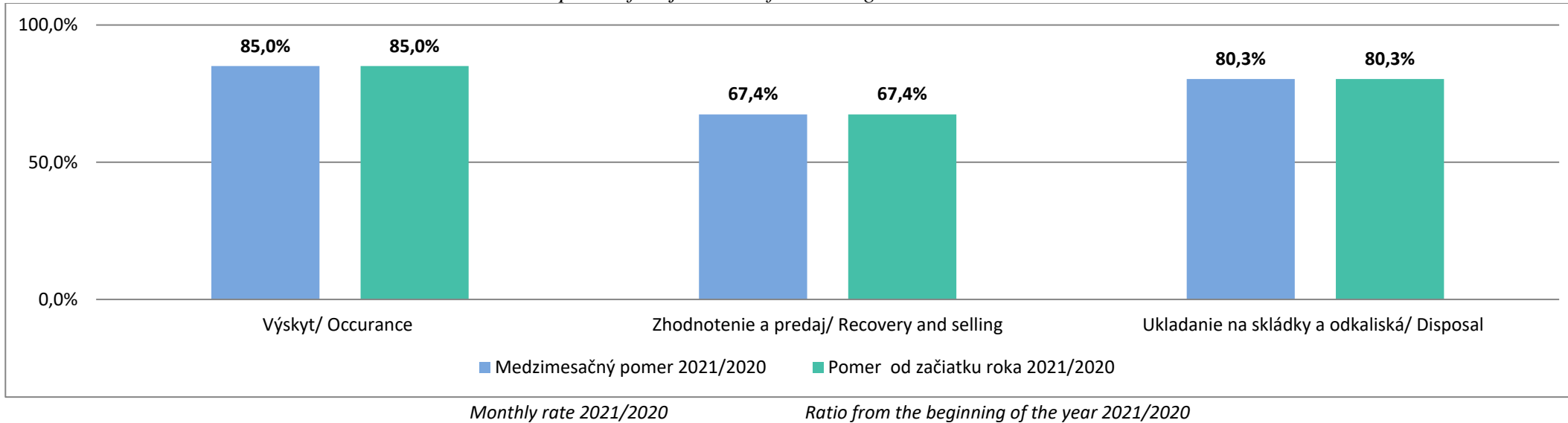
- Uvedené výsledky sú denne stanovované z 24-hodinových zlievaných vzoriek, odoberaných na odtoku z ČOV Sokol'any do recipientu Sokoliansky potok, analyzovaných akreditovaným laboratóriom útvaru GM pre environment. / The presented results are analysed from 24-hour compound samples taken from outflow of WWTP Sokol'any to recipient Sokol'any creek and analysed by accredited laboratory GM Environment.
- Rozsah stanovení a limity znečistenia sú určené rozhodnutím Slovenskej inšpekcie ŽP, Inšpektorát ŽP Košice č. 2997-30870/2007/Kov/570021406 v znení vydaných zmien, ktorým vydáva integrované povolenie pre vykonávanie činností v prevádzke ČOV Sokol'any – DZ Energetika. / The range and limits of pollution are set by Slovak Environmental Inspection, branch Košice, No. 5177-29706-2018-Mil-57002406-Z52 as amended by changes, by which they issue an integrated permit to perform activities in the ČOV Sokol'any - Power Engineering DP.

Celkové množstvo vyčistenej odpadovej vody vypustenej do Sokolianskeho potoka v 01/2021 Total quantity of treated waste water discharged into Sokol'any creek in JANUARY 2021	2 415 797 m ³
Celkové množstvo vyčistenej odpadovej vody vrátenej do U. S. Steel Košice, s.r.o. v 01/2021 Total quantity of treated waste water returned into U. S. Steel Košice s.r.o. in JANUARY 2021	282 751 m ³

Množstvo vyčistenej odpadovej vody Quantity of treated water



Nakladanie s hlavnými druhmi technologických reziduí
Disposal of major sorts of technological residues



HLAVNÉ DRUHY TECHNOLOGICKÝCH REZIDUÍ
vznikajúcich na zariadeniach USSK v rámci výrobného cyklu

MAIN TYPES OF TECHNOLOGICAL RESIDUES originating in USSK during the production cycle

DRUH TYPE	ZOSTATOK Z PREDCHÁDZ. OBDOBIA REMAINDER FROM PREVIOUS PERIOD	VÝSKYT OCCURRENCE	ZHODNOTENIE V USSK RECOVERY IN USSK	PREDAJ SELLING	UKLADANIE NA DISPOSAL ONTO		SKLADOVANIE STORAGE	
					SKLÁDKY LANDFILLS	ODKALISKÁ IMPOUNDMENTS		
<i>január/JANUARY</i>								
Vysokopecná troska Blast furnace slag	[t]	397 220*	100 648	136	59 735	0	0	437 997
Vysokopecný kal Blast furnace sludge	[t]	7 640	4 131	3 622	495	206	0	7 448

* upravené podľa reálnych zásob na prevádzke / Modified according to real stock at division plant



DRUH TYPE		ZOSTATOK Z PREDCHÁDZ. OBDOBIA REMAINDER FROM PREVIOUS PERIOD	VÝSKYT OCCURRENCE	ZHODNOTENIE V USSK RECOVERY IN USSK	PREDAJ SELLING			SKLADOVANIE STORAGE	
						SKLÁDKY LANDFILLS	ODKALISKÁ IMPOUNDMENTS		
Vysokopecný prach Blast furnace dust	[t]	0	2 648	2 503	0	145	0	0	
Prach z odlučov. aglomer. Dust from precipitators of sintering plant	[t]	0	3 136	0	0	3 136	0	0	
Prach z mlynice uhlia Dust from coal mill	[t]	0	50	50	0	0	0	0	
Konvertorová troska Converter slag	[t]	169 700	26 684	13 547	6 677	0	0	176 160	
Hutnícka sut' Metallurgical debris	[t]	17 327	20 307	0	0	20 896	0	16 738	
Oceliarský prach Steel making dust	[t]	80 829	2 466	368	1 625	0	0	81 302	
Konvertorový kal Converter sludge	jemný** fine	[t]	203 394	3 420	0	1 625	0	3 420	205 189
	hrubý coarse	[t]	2 911	596	596	0	0	0	2 911
Okovinová zmes Scale mixture	[t]	0	8 447	8 150	297	0	0	0	
Koksárenské reziduá Cokery residues	[t]	0	6 792	248	5 800	0	0	744	
SPOLU /TOGETHER	[t]	879 021	179 325	29 220	76 254	24 383	3 420	928 489	

** - koeficient prepočtu po sedimentácii je 1 302 kg/m³ / calculation index of sedimentation is 1 302 kg/m³

Z celkového výskytu reziduí bolo využitých 58,82 %./ From the total occurrence of residues has been utilized 58,82 %.



Komentár k tabuľkám/Table Annotation:

VYSVETLENIE POJMOV/Explanation:

- **Mesačný pomer 2021/2020** – podiel špecifického množstva výskytu, alebo zhodnotenia a predaja, resp. ukladania na skládku a odkaliská (ton reziduí na tonu vyrobenej ocele) za hodnotený mesiac roka k reziduám za ten istý mesiac predchádzajúceho roka.
2021/2020 monthly ratio – ratio of a specific number of occurrences or recovery and sales, and/or deposition in a landfill and decanting plants (tons of residues per one ton of produced steel) for the evaluated month in the year to the residues for the same month in the previous year.
- **Pomer od začiatku roka 2021/2020** – podiel špecifického množstva výskytu, alebo zhodnotenia a predaja, resp. ukladania na skládku a odkaliská (ton reziduí na tonu vyrobenej ocele) od začiatku hodnoteného roka k špecifickým množstvám od začiatku predchádzajúceho roka.
Ratio since the beginning of the year 2021/2020 – ratio of a specific number of occurrences or recovery and sales, and/or deposition in a landfill and decanting plants (tons of residues per one ton of produced steel) since the beginning of the evaluated year to specific amounts since the beginning of the previous year.
- **Zostatok z predchádzajúceho obdobia:** celkové množstvo reziduí skladovaných na dočasných skladoch, resp. odkaliskách z predchádzajúceho obdobia.
Remainder from previous period: total amount of residues from the previous period still stored in temporary stocks or impoundments.
- **Výskyt:** vzniknuté množstvo technologických reziduí za uvedené časové obdobie.
Occurrence: Amount of technological residues produced in a given period.
- **Zhodnotenie v USSK:** reálne množstvo reziduí, ktoré sa zhodnotilo v hutníckom cykle USSK za uvedené časové obdobie.
Recovery in USSK: Real residues amount utilized in the metallurgical cycle of USSK in a given period.
- **Predaj:** reálne množstvo reziduí, ktoré sa za uvedené časové obdobie odpredalo externým odberateľom.
Selling: Real residues amount sold to external companies in a given period.
- **Ukladanie na skládky:** množstvo reziduí zneškodnených na skládkach USSK.
Disposal onto landfills: Residues amount disposed onto USSK's landfills.
- **Ukladanie na odkaliská:** množstvo reziduí uložených na odkaliskách konvertorových kalov za uvedené časové obdobie. Vzhľadom k tomu, že uložené reziduá sa po odsedimentovaní ťažia a následne zhodnocujú, odpredávajú resp. zneškodňujú na skládkach, je celé uložené množstvo reziduí premietnuté aj do skladovania.
Disposal in the impoundments: Amount of residues stored in the converter sludge impoundments in a given period. Considering that after sedimentation the stored residues is mined and further treated, sold or disposed onto the landfills, the whole stored quantity of residues is also reflected in the storage figures.
- **Skladovanie:** celkové množstvo reziduí uložených na dočasné sklady zásob.
Storage: Total amount of residues stored in temporary stocks.

Popis špecifických reziduí :

- **Vysokopečná troska** - skladované množstvo pozostáva zo štrku, granulátu a nespracovanej trosky
- **Konvertorový kal jemný** - skladované množstvo pozostáva z aktuálneho množstva uloženého reziduá na odkaliskách konvertorových kalov č. 1 - č. 4 a z množstva, ktoré sa po odsedimentovaní vyťažilo a dočasne sa skladuje pri linke PREMIXU.

Description of specific residues:

- **Blast furnace slag** - stored amount consists of gravel, granulate and unprocessed slag.
- **Fine converter sludge** - stored amount consists of current amount of residues in the converter sludge impoundments #1 - 4 and of amount mined after sedimentation and temporarily stored at the PREMIX-line.

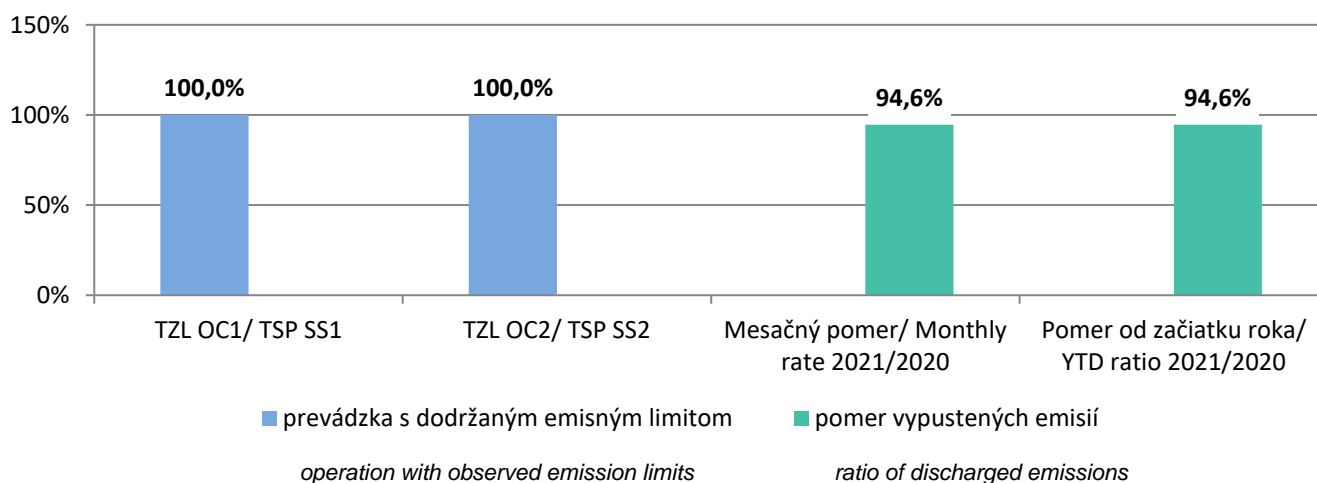
Výsledky externých oprávnených meraní emisií External Mandatory Air Monitoring Results

Miesto merania Place of measurement	Znečisťujúca látka Pollutant	Emisný limit (mg/m ³) Emission limit	Nameraná hodnota (mg/m ³) Actual	Zhodnotenie Evaluation
DZ KO/DP Cokery – VKB3, blok A+B/COB #3, block A+B	funkčné skúšky AMS / AMS testing	-	-	*realizované realized
DZ KO/DP Cokery – VKB3, blok C/COB #3, block C	funkčné skúšky AMS / AMS testing	-	-	realizované, bez nezhôd realized, no discrepancy
DZ VP/DP Blast Furnaces – VP2/BF #2	funkčné skúšky AMS / AMS testing	-	-	realizované, bez nezhôd realized, no discrepancy
DZ VP/DP Blast Furnaces – spekací pás č. 2/SB #2	funkčné skúšky AMS / AMS testing	-	-	realizované, bez nezhôd realized, no discrepancy
DZ SVa/ DP CRM – poklopová žiháreň č.1, blok č.3/ Batch annealing #1, block #3	SO ₂	350	0	súlad compliance
	TOC	100	0	súlad compliance
	CO	-	0	súlad compliance
	TZL/TSP	150	2,0	súlad compliance
DZ VP/DP Blast Furnaces – mlynica koksú a prísad/Coke and additives pulverizer	TZL/TSP	10	4	súlad compliance
DZ KO/DP Cokery – VKB3, vytlačanie koksú/COB #3, Coke Pushing	TZL/TSP	50	4	súlad compliance

Pozn./ Note:

*- povinnosť opakovať funkčnú skúšku AMS do 6 mesiacov / AMS inspection will be repeated in 6 months

Emisie z odprášenia OC1 a OC2/ TSP Emissions from SS1 and SS2



PROTOKOLY EMISNÝCH HODNÔT Z AMS DZ OCELIAREŇ
PROTOCOLS OF EMISSION VALUES FROM DP STEELWORKS AMS

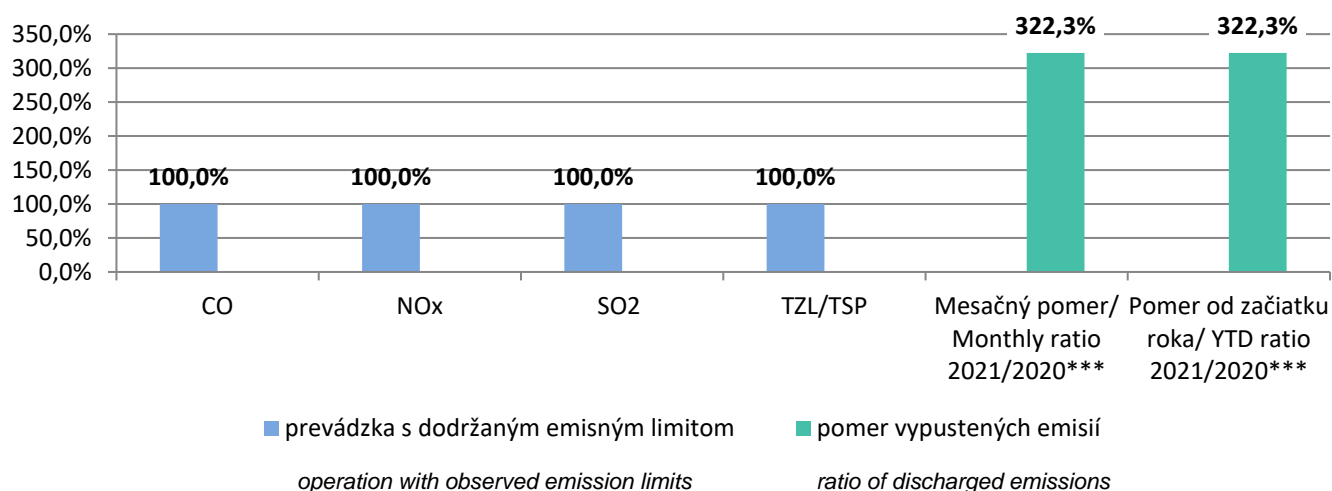
Zariadenie Facility	ZL Pollutant	EL* (mg/m ³)	Počet prekročení EL Number of EL Exceedings		Namerané množstvo ZL (kg) Measured Pollutant Amount	
			SPH	PDH	Pri dodržanom EL január 2021 Observance of EL JANUARY 2021	Pri dodržanom EL január 2020 Observance of EL JANUARY 2020
SEKUNDÁRNE ODPRÁŠ. OC 1 Secondary ded. SS 1	TZL/TSP	15	0	0	525,0	481,5
SEKUNDÁRNE ODPRÁŠ. OC 2 Secondary ded. SS 2	TZL/TSP	15	0	0	1 307,9	1 002,4
	Suma		0	0	1 832,9	1 483,9

* - emisný limit podľa rozhodnutia Slovenskej inšpekcie ŽP, Inšpektorát ŽP Košice / the emission limit of pollution is specified by Slovak Environmental Inspection, branch Košice

Vysvetlivky / Comments:

- **SPH** - stredná polhodinová hodnota / half-hourly average value,
- **PDH** - priemerná denná hodnota / average daily value,
- **Mesačný pomer / Monthly rate 2021/2020** – podiel vypustených špecifických emisií (kg emisií na tonu vyrobenej ocele) za hodnotený mesiac roka k vypusteným špecifickým emisiám za ten istý mesiac predchádzajúceho roka / the portion of discharged specified emissions (kilograms of emissions per 1 tone of liquied steel) for the evaluated month of the year to the discharged specific emissions for the same month of the previous year,
- **Pomer od začiatku roka / YTD ratio 2021/2020** – podiel vypustených špecifických emisií (kg emisií na tonu vyrobenej ocele) od začiatku hodnoteného roka k vypusteným špecifickým emisiám od začiatku predchádzajúceho roka / the portion of discharged specified emissions (kilograms of emissions per 1 tone of liquied steel) from the beginning of the evaluated year to the discharged specific emissions from he beginning of the previous year.

Emisie zo spekacích pásov DZ VP/ Emissions from Sintering Belts



***- ovplyvnené realizáciou projektu Odprášeň Aglomerácie – pásu č.1, 2, 3 a 4 / affected by the implementation of the project Sinter Belt Dedusting – SB#1, SB#2, SB#3 and SB#4

PROTOKOLY EMISNÝCH HODNÔT Z AMS DZ VYSOKÉ PECE – SPEKACIE PÁSY
PROTOCOLS OF EMISSION VALUES FROM DP BLAST FURNACE AMS – SINTER BELTS

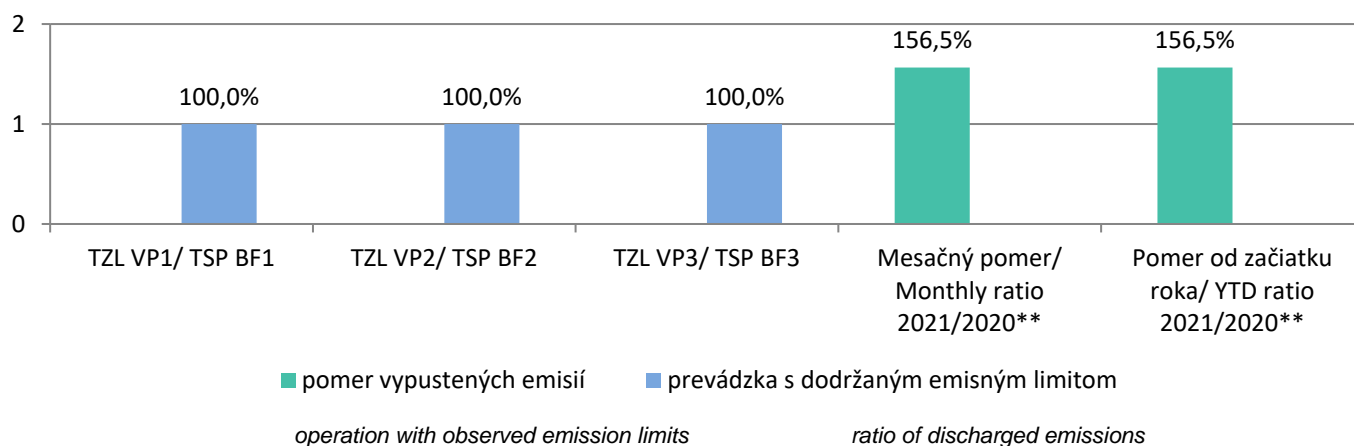
Zariadenie Facility	ZL Pollu-tant	EL** (mg/m ³)	Počet prekročení EL Number of EL Exceedings		Namerané množstvo ZL (kg) Measured Pollutant Amount	
			SPH	PDH	Pri dodržanom EL január 2021 Observance of EL JANUARY 2021	Pri dodržanom EL január 2020 Observance of EL JANUARY 2020
SPEKACÍ PÁS SP1 Sinter Belt SB1	CO	6000	0	0	842 268,7	0
	NO _x	400	0	0	28 833,1	0
	SO ₂	495	0	0	11 301,0	0
	TZL/TSP	15	0	0	39,8	0
SPEKACÍ PÁS SP2 Sinter Belt SB2	CO	6000	0	0	499 610,7	0
	NO _x	400	0	0	36 923,9	0
	SO ₂	495	0	0	20 655,4	0
	TZL/TSP	15	0	0	1 462,1	0
SPEKACÍ PÁS SP3 Sinter Belt SB3	CO	6000	0	0	1 032 036,5	0
	NO _x	400	0	0	37 862,0	0
	SO ₂	495	0	0	15 470,5	0
	TZL/TSP	15	0	0	173,2	0
SPEKACÍ PÁS SP4 Sinter Belt SB4	CO	6000	0	0	1 148 018,5	1 500 226,2
	NO _x	400	0	0	46 128,1	45 181,9
	SO ₂	495	0	0	35 390,9	68 101,2
	TZL/TSP	15	0	0	93,6	31,0
	Suma		0	0	3 756 268,0	1 613 540,3

** - emisný limit podľa rozhodnutia Slovenskej inšpekcie ŽP, Inšpektorát ŽP Košice / the emission limit of pollution is specified by Slovak Environmental Inspection, branch Košice

Vysvetlivky / Comments:

- **Mesačný pomer / Monthly rate 2021/2020** – podiel vypustených špecifických emisií (kg emisií na tonu vyrobeného aglomerátu) za hodnotený mesiac roka k vypusteným špecifickým emisiám za ten istý mesiac predchádzajúceho roka. / the portion of discharged specified emissions (kilograms of emissions per 1 tone of 1 produced sinter) for the evaluated month of the year to the discharged specific emissions for the same month of the previous year
- **Pomer od začiatku roka / YTD ratio 2021/2020** – podiel vypustených špecifických emisií (kg emisií na tonu vyrobeného aglomerátu) od začiatku hodnoteného roka k vypusteným špecifickým emisiám od začiatku predchádzajúceho roka / the portion of discharged specified emissions (kilograms of emissions per 1 tone of produced sinter) from the beginning of the evaluated year to the discharged specific emissions from the beginning of the previous year.

Emisie z odlierní DZ VP / Emissions from BF Casthouses



* - ovplyvnené odstávkou VP2 a z dôvodu nižšej výroby / affected by BF2 shutdown and start-ups due to reduced production

PROTOKOLY EMISNÝCH HODNÔT Z AMS DZ VYSOKÉ PECE – ODLIEVÁRNE PROTOCOLS OF EMISSION VALUES FROM DP BLAST FURNACE AMS – CASTHOUSES

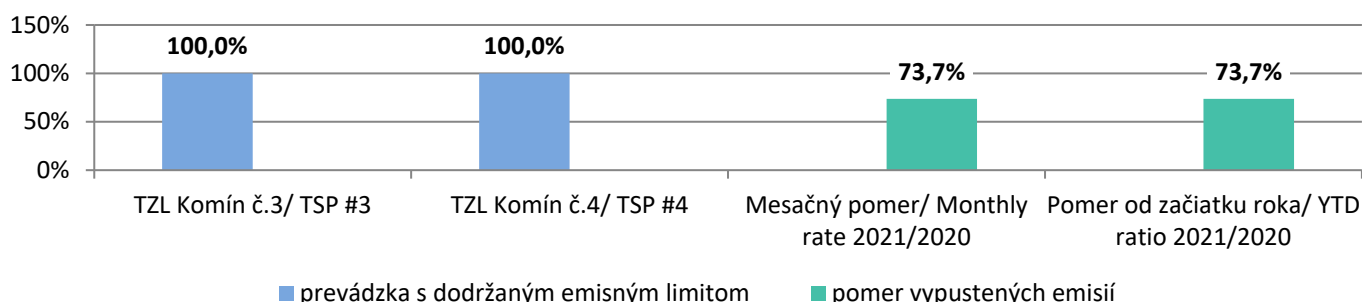
Zariadenie Facility	ZL Pollutant	EL* (mg/m ³)	Počet prekročení EL Number of EL Exceedings		Namerané množstvo ZL (kg) Measured Pollutant Amount	
			SPH	PDH	Pri dodržanom EL január 2021 Observance of EL JANUARY 2021	Pri dodržanom EL január 2020 Observance of EL JANUARY 2020
Odlievareň VP1 Casthouse BF 1	TZL/TSP	15	0	0	194,8	212,0
Odlievareň VP2 Casthouse BF 2	TZL/TSP	15	0	0	1 011,6	0
Odlievareň VP3 Casthouse BF 3	TZL/TSP	15	0	0	439,6	596,5
Suma			0	0	1 206,4	808,5

*- emisný limit podľa rozhodnutia Slovenskej inšpekcie ŽP, Inšpektorát ŽP Košice / the emission limit of pollution is specified by Slovak Environmental Inspection, branch Košice

Vysvetlivky/Comments:

- **Mesačný pomer / Monthly rate 2021/2020** – podiel vypustených špecifických emisií (kg emisií na tonu vyrobeného surového železa) za hodnotený mesiac roka k vypusteným špecifickým emisiám za ten istý mesiac predchádzajúceho roka. / the portion of discharged specified emissions (kilograms of emissions per 1 tone of produced pig iron) for the evaluated month of the year to the discharged specified emissions for the same month of the previous year.
- **Pomer od začiatku roka / YTD ratio 2021/2020** – podiel vypustených špecifických emisií (kg emisií na tonu vyrobeného surového železa) od začiatku hodnoteného roka k vypusteným špecifickým emisiám od začiatku predchádzajúceho roka / the portion of discharged specified emissions (kilograms of emissions per 1 tone of produced pig iron) from the beginning of the evaluated year to the discharged specific emissions from the beginning of the previous year.

Emisie TZL z vykurovania VKB3, komín č.3 a 4 / TSP COB #3 heating, stacks #3 and #4



PROTOKOLY EMISNÝCH HODNÔT Z AMS DZ KOKSOVŇA
PROTOCOLS OF EMISSION VALUES FROM DP COKERY AMS

Zariadenie Facility	ZL Pollutant	EL* (mg/m ³)	Počet prekročení EL Number of EL Exceedings		Namerané množstvo ZL (kg) Measured Pollutant Amount	
			SPH	PDH	Pri dodržanom EL január 2021 Observance of EL JANUARY 2021	Pri dodržanom EL január 2020 Observance of EL JANUARY 2020
VKB3 – Komín 3	TZL/TSP	100	0	0	745,9	481,5
VKB3 – Komín 4	TZL/TSP	100	0	0	934,1	1 002,4
	Suma		0	0	1 680,0	1 483,9

*- emisný limit podľa rozhodnutia Slovenskej inšpekcie ŽP, Inšpektorát ŽP Košice / the emission limit of pollution is specified by Slovak Environmental Inspection, branch Košice

Vysvetlivky/Comments:

- **Mesačný pomer / Monthly rate 2021/2020** – podiel vypustených špecifických emisií (kg emisií na tonu vyrobeného koksu) za hodnotený mesiac roka k vypusteným špecifickým emisiám za ten istý mesiac predchádzajúceho roka. / the portion of discharged specified emissions (kilograms of emissions per 1 tone of produced coke) for the evaluated month of the year to the discharged specific emissions for the same month of the previous year.
- **Pomer od začiatku roka / YTD ratio 2021/2020** – podiel vypustených špecifických emisií (kg emisií na tonu vyrobeného koksu) od začiatku hodnoteného roka k vypusteným špecifickým emisiám od začiatku predchádzajúceho roka / the portion of discharged specified emissions (kilograms of emissions per 1 tone of produced coke) from the beginning of the evaluated year to the discharged specific emissions from the beginning of the previous year.

KOMENTÁR (REMARKS):

V priebehu hodnoteného mesiaca nedošlo k žiadnej ekologickej havárii a nebolo štátnou správou započaté konanie za porušenie legislatívy v oblasti životného prostredia.

During the evaluated month did not occur any ecological accident and state authorities didn't begin any hearing for legislation violation in the field of environment.

PRÍLOHY (ANNEXES):

Príloha č. 1 (mesačné protokoly emisných hodnôt AMS z odprášenia OC1 a OC2, spekacích pásov VP, odlievareň VP a koksárskej batérie VKB3) / Annex No 1. (monthly protocols emission values AMS from SS1 and SS2, Sintering Belts, BF Casthouses and Coke Battery No.3)

Mesačný protokol emisných hodnôt pre OC1 za :

01.2021

Prevádzkovateľ: U. S. Steel Košice, s.r.o.

Meracie miesto: OC1

Oceliaren		
ZL PPH 30min		TZL
Jednotky pre PDH, PMH, EL		[mg/m ³]
EL - Emisný limit		15
I - Interval spoľahlivosti	[% EL]	30
N PPH < EL+I / >1,2.EL+I / > 2.EL + I		1 480/0/0
N PDH < EL + I / PDH > EL + I		31/0
% PPH ≤ 1.2 EL + I		100,0
N PPH F / %PPH F (nepl.)		0/0,0
N PPH Valid / N PPH E (náhr.)		1 480/0
N PDH Valid / N PDH F / N PDH N		31/0/0
c - priem. hm. koncent. ZL ≤ EL	[mg/m ³ _{ns}]	0,8
množstvo ZL ≤ EL	[kg]	525,0
Q Spalin ≤ EL	[tis. Nm ³]	632 672,1
c - priem. hm. koncent. ZL > EL	[mg/m ³ _{ns}]	0,0
množstvo ZL > EL	[kg]	0,0
Q Spalin > EL	[tis. Nm ³]	0,0
množstvo ZL (N PDH F > 10, nezist. údaje)	[kg]	0,0
Q Spalin (N PDH F > 10, nezist. údaje)	[tis. Nm ³]	0,0

Poč hodín za mesiac - ustálený chod : 740						PDH
Stav:	Bez	Ust	Náb	ZmQ	Odst	TZL
Deň	-	'''	N	Q	Z	[mg/m ³]
1-1-21	0	48	0	0	0	1,0
2-1-21	0	48	0	0	0	0,9
3-1-21	0	48	0	0	0	0,9
4-1-21	0	48	0	0	0	0,9
5-1-21	0	48	0	0	0	1,0
6-1-21	0	48	0	0	0	1,0
7-1-21	0	48	0	0	0	0,9
8-1-21	0	48	0	0	0	0,8
9-1-21	0	48	0	0	0	1,0
10-1-21	0	48	0	0	0	0,9
11-1-21	0	48	0	0	0	1,0
12-1-21	0	48	0	0	0	0,6
13-1-21	0	48	0	0	0	0,6
14-1-21	0	48	0	0	0	0,6
15-1-21	0	48	0	0	0	0,8
16-1-21	0	48	0	0	0	0,6
17-1-21	0	48	0	0	0	0,8
18-1-21	1	40	6	0	1	0,9
19-1-21	0	48	0	0	0	0,8
20-1-21	0	48	0	0	0	0,9
21-1-21	0	48	0	0	0	0,8
22-1-21	0	48	0	0	0	0,8
23-1-21	0	48	0	0	0	0,7
24-1-21	0	48	0	0	0	0,8
25-1-21	0	48	0	0	0	0,7
26-1-21	0	48	0	0	0	0,6
27-1-21	0	48	0	0	0	0,8
28-1-21	0	48	0	0	0	1,0
29-1-21	0	48	0	0	0	0,8
30-1-21	0	48	0	0	0	0,7
31-1-21	0	48	0	0	0	0,9
SUMA	1	1480	6	0	1	0,8

Označenie PDH, PMH	
F	neplatná PDH (Počet planých PPH < 2/3 počtu PPH Ust.prevádz.)
N	nevyhodnotená PDH, PMH (Počet PPH Ustálenej prevádzky = 0)
	platná PDH, PMH
G	PDH>EL+I

Mesačný protokol emisných hodnôt pre OC2 za :

01.2021

Prevádzkovateľ: U. S. Steel Košice, s.r.o.

Meracie miesto: OC2

Oceliarenň	
ZL PPH 30min	TZL
Jednotky pre PDH, PMH, EL	[mg/m ³]
EL - Emisný limit	15
I - Interval spoľahlivosti [% EL]	30
N PPH < EL+I / >1,2.EL+I / > 2.EL + I	1 488/0/0
N PDH < EL + I / PDH > EL + I	31/0
% PPH ≤ 1.2 EL+ I	100,0
N PPH F / %PPH F (nepl.)	0/0,0
N PPH Valid / N PPH E (náhr.)	1 488/0
N PDH Valid / N PDH F / N PDH N	31/0/0
c - priem. hm. koncent. ZL ≤ EL [mg/m ³ _{ns}]	1,6
množstvo ZL ≤ EL [kg]	1 307,9
Q Spalin ≤ EL [tis. Nm ³]	810 808,9
c - priem. hm. koncent. ZL > EL [mg/m ³ _{ns}]	0,0
množstvo ZL > EL [kg]	0,0
Q Spalin > EL [tis. Nm ³]	0,0
množstvo ZL (N PDH F > 10, nezist. údaje) [kg]	0,0
Q Spalin (N PDH F > 10, nezist. údaje) [tis. Nm ³]	0,0

Poč hodín za mesiac - ustálený chod : 744						PDH
Stav:	Bez	Ust	Náb	ZmQ	Odst	TZL
Deň	-	'''	N	Q	Z	[mg/m ³]
1-1-21	0,	48,	0,	0,	0,	1,5
2-1-21	0,	48,	0,	0,	0,	1,2
3-1-21	0,	48,	0,	0,	0,	1,4
4-1-21	0,	48,	0,	0,	0,	1,5
5-1-21	0,	48,	0,	0,	0,	1,5
6-1-21	0,	48,	0,	0,	0,	1,5
7-1-21	0,	48,	0,	0,	0,	1,7
8-1-21	0,	48,	0,	0,	0,	1,6
9-1-21	0,	48,	0,	0,	0,	1,6
10-1-21	0,	48,	0,	0,	0,	1,7
11-1-21	0,	48,	0,	0,	0,	1,8
12-1-21	0,	48,	0,	0,	0,	1,7
13-1-21	0,	48,	0,	0,	0,	1,7
14-1-21	0,	48,	0,	0,	0,	1,7
15-1-21	0,	48,	0,	0,	0,	2,0
16-1-21	0,	48,	0,	0,	0,	1,9
17-1-21	0,	48,	0,	0,	0,	1,9
18-1-21	0,	48,	0,	0,	0,	1,9
19-1-21	0,	48,	0,	0,	0,	1,5
20-1-21	0,	48,	0,	0,	0,	1,5
21-1-21	0,	48,	0,	0,	0,	1,5
22-1-21	0,	48,	0,	0,	0,	1,5
23-1-21	0,	48,	0,	0,	0,	1,6
24-1-21	0,	48,	0,	0,	0,	1,6
25-1-21	0,	48,	0,	0,	0,	1,4
26-1-21	0,	48,	0,	0,	0,	1,4
27-1-21	0,	48,	0,	0,	0,	1,5
28-1-21	0,	48,	0,	0,	0,	1,6
29-1-21	0,	48,	0,	0,	0,	1,5
30-1-21	0,	48,	0,	0,	0,	1,6
31-1-21	0,	48,	0,	0,	0,	1,9
SUMA	0,	1488,	0,	0,	0,	1,6

Označenie PDH, PMH	
F	neplatná PDH (Počet planých PPH < 2/3 počtu PPH Ust.prevádz.)
N	nevyhodnotená PDH, PMH (Počet PPH Ustálenej prevádzky = 0)
	platná PDH, PMH
G	PDH>EL+I

Mesačný protokol emisného monitorovania pre SP1 z:

01-2021

Prevádzkovateľ: U. S. Steel Košice, s.r.o.

Meracie miesto: Spekáci pás SP1

Spekáci pás					
ZL	SPH 30min	CO	NOx	SO2	TZL
Jednotky pre SPH, PDH, EL		[mg/m3nr]	[mg/m3]	[mg/m3]	[mg/m3]
EL - Emisný limit		6000	400	495	15
I	[% EL]	10	20	20	30
N SPH < EL+I / >1,2.EL+I / > 2.EL+I		870/0/0	870/0/0	870/0/0	880/0/0
N PDH < EL + I / PDH > EL + I		29/0	29/0	29/0	29/0
% SPH ≤ 1.2 EL+I		100,0	100,0	100,0	100,0
N SPH F / %SPH F (nepl.)		15/1,7	15/1,7	15/1,7	5/0,6
N SPH Valid / N SPH E (náhr.)		870/0	870/0	870/0	880/0
N PDH Valid / N PDH F / N PDH N		29/0/2	29/0/2	29/0/2	29/0/2
c - priem. hm. koncent. ZL ≤ EL	[mg/m3ns]	3247,4	111,2	43,6	0,2
množstvo ZL ≤ EL	[kg]	842 268,7	28 833,1	11 301,0	39,8
Q Spalin ≤ EL	[m3ns]	259 370 316	259 370 316	259 370 316	259 370 316
c - priem. hm. koncent. ZL > EL	[mg/m3ns]	0,0	0,0	0,0	0,0
množstvo ZL > EL	[kg]	0,0	0,0	0,0	0,0
Q Spalin > EL	[m3ns]	0	0	0	0
množstvo ZL (N PDH F > 10, nezist. údaje)	[kg]	0,0	0,0	0,0	0,0
Q Spalin (N PDH F > 10, nezist. údaje)	[m3ns]	0	0	0	0

Poč hodín za mesiac - ustálený chod :						PDH - priemerné denné hodnoty			
Stav:	Bez	Ust	Náb	ZmQ	Odst	CO	NOx	SO2	TZL
Deň	-	""	N	Q	Z	[mg/m3nr]	[mg/m3]	[mg/m3]	[mg/m3]
1-1-21	20,5	0,0	2,5		1,0	0,0 N	0,0 N	0,0 N	0,0 N
2-1-21	24,0	0,0	0,0		0,0	0,0 N	0,0 N	0,0 N	0,0 N
3-1-21	7,5	16,0	0,0		0,5	2 583,0	142,2	42,6	0,0
4-1-21	0,0	22,0	0,0		2,0	2 383,9	128,7	67,2	0,0
5-1-21	1,5	21,0	0,5		1,0	2 990,6	143,7	153,6	0,0
6-1-21	0,0	22,0	0,0		2,0	2 888,5	135,6	176,7	0,0
7-1-21	7,5	9,5	1,5		5,5	3 135,5	117,8	34,7	0,0
8-1-21	0,0	18,0	0,5		5,5	3 475,9	105,4	6,9	0,0
9-1-21	0,0	19,5	0,0		4,5	3 228,0	108,8	5,2	0,1
10-1-21	0,0	21,5	0,0		2,5	2 726,8	78,8	0,7	0,1
11-1-21	14,0	2,0	5,5		2,5	2 411,5	90,0	0,0	0,0
12-1-21	0,5	19,5	1,0		3,0	2 643,2	88,8	4,3	0,0
13-1-21	0,0	17,0	6,0		1,0	2 560,0	112,0	47,0	0,1
14-1-21	0,0	17,5	5,0		1,5	2 597,5	119,7	50,6	0,1
15-1-21	1,5	17,0	3,0		2,5	2 850,3	118,9	20,8	0,0
16-1-21	0,0	22,5	0,5		1,0	2 987,5	101,5	13,7	0,2
17-1-21	0,0	18,5	3,5		2,0	2 665,0	135,0	9,0	0,5
18-1-21	1,5	15,5	5,0		2,0	2 892,5	144,7	80,9	0,3
19-1-21	5,0	10,0	3,5		5,5	2 668,9	113,2	59,9	0,1
20-1-21	7,5	9,0	6,0		1,5	2 984,0	119,2	74,3	0,0
21-1-21	6,0	9,5	6,0		2,5	2 735,4	118,0	20,2	0,1
22-1-21	0,0	20,5	0,0		3,5	2 464,3	122,6	39,5	0,1
23-1-21	5,5	12,0	3,5		3,0	2 579,7	104,5	42,5	0,1
24-1-21	1,0	16,5	4,0		2,5	2 107,9	124,4	21,2	0,2
25-1-21	12,5	3,0	5,5		3,0	2 344,8	120,1	58,5	0,2
26-1-21	3,5	6,5	12,0		2,0	2 629,0	82,7	12,0	0,5
27-1-21	18,5	4,0	1,0		0,5	2 593,6	110,0	72,5	0,2
28-1-21	0,0	20,5	3,5		0,0	2 511,6	140,3	77,3	0,3
29-1-21	0,0	15,5	5,0		3,5	2 617,8	117,2	27,1	0,1
30-1-21	0,0	21,0	2,5		0,5	2 467,8	117,4	49,0	0,3
31-1-21	3,5	13,0	4,5		3,0	2 658,7	128,6	61,8	0,5
SUMA	141,5	440,0	91,5	0,0	71,0	2 703,3	116,8	45,9	0,1

Označenie PDH, PMH	
F	neplatná PDH (Počet planých SPH < 2/3 počtu SPH Ustálenej prevádzky)
N	nevýhodnotená PDH, PMH (Počet SPH Ustálenej prevádzky = 0)
	platná PDH, PMH
G	PDH>EL+I

Mesačný protokol emisného monitorovania pre SP2 z:

01-2021

Prevádzkovateľ: U. S. Steel Košice, s.r.o.

Meracie miesto: Spekáci pás SP2

Spekáci pás					
ZL	SPH 30min	CO	NOx	SO2	TZL
Jednotky pre SPH, PDH, EL		[mg/m3nr]	[mg/m3]	[mg/m3]	[mg/m3]
EL - Emisný limit		6000	400	495	15
I [% EL]		10	20	20	30
N SPH < EL+I / >1,2.EL+I / > 2.EL+I		915/0/0	915/0/0	915/0/0	921/0/0
N PDH < EL + I / PDH > EL + I		29/0	29/0	29/0	29/0
% SPH ≤ 1.2 EL + I		100,0	100,0	100,0	100,0
N SPH F / %SPH F (nepl.)		7/0,8	7/0,8	7/0,8	2/0,2
N SPH Valid / N SPH E (náhr.)		914/0	914/0	914/0	920/0
N PDH Valid / N PDH F / N PDH N		29/0/2	29/0/2	29/0/2	29/0/2
c - priem. hm. koncent. ZL ≤ EL [mg/m3ns]		1892,4	139,9	78,2	5,5
množstvo ZL ≤ EL [kg]		499 610,7	36 923,9	20 655,4	1 462,1
Q Spalin ≤ EL [m3ns]		264 002 119	264 002 119	264 002 119	264 002 119
c - priem. hm. koncent. ZL > EL [mg/m3ns]		0,0	0,0	0,0	0,0
množstvo ZL > EL [kg]		0,0	0,0	0,0	0,0
Q Spalin > EL [m3ns]		0	0	0	0
množstvo ZL (N PDH F > 10, nezist. údaje) [kg]		0,0	0,0	0,0	0,0
Q Spalin (N PDH F > 10, nezist. údaje) [m3ns]		0	0	0	0

Poč hodín za mesiac - ustálený chod :						460,5				PDH - priemerné denné hodnoty			
Stav:	Bez	Ust	Náb	ZmQ	Odst	CO	NOx	SO2	TZL				
Deň	-	'''	N	Q	Z	[mg/m3nr]	[mg/m3]	[mg/m3]	[mg/m3]				
1-1-21	2,5	14,5	5,5	0,0	1,5	2 035,3	127,7	40,5	5,3				
2-1-21	0,0	24,0	0,0	0,0	0,0	1 860,3	155,9	52,1	5,6				
3-1-21	3,5	19,5	0,0	0,0	1,0	1 930,7	155,4	44,3	5,2				
4-1-21	22,5	0,0	1,5	0,0	0,0	0,0 N	0,0 N	0,0 N	0,0 N				
5-1-21	0,0	19,0	4,5	0,0	0,5	2 055,4	152,0	139,4	5,7				
6-1-21	0,0	22,0	0,0	0,0	2,0	2 092,4	154,8	181,8	5,8				
7-1-21	1,0	18,5	1,5	0,0	3,0	1 917,7	139,6	66,1	5,1				
8-1-21	2,0	5,0	15,0	0,0	2,0	2 101,0	155,4	57,3	5,2				
9-1-21	0,0	21,5	0,0	0,0	2,5	1 927,0	144,5	45,7	5,2				
10-1-21	2,0	20,5	0,5	0,0	1,0	2 234,8	148,4	128,4	5,8				
11-1-21	4,5	14,0	2,5	0,0	3,0	2 291,1	161,8	142,4	5,8				
12-1-21	1,0	18,0	1,0	0,0	4,0	2 199,7	145,9	64,7	5,3				
13-1-21	0,0	22,5	0,0	0,0	1,5	2 313,5	175,5	63,1	5,5				
14-1-21	0,0	21,0	0,0	0,0	3,0	2 289,6	163,7	92,3	5,6				
15-1-21	0,0	23,5	0,0	0,0	0,5	2 405,1	177,7	82,0	5,8				
16-1-21	0,0	24,0	0,0	0,0	0,0	2 565,0	177,7	104,0	6,6				
17-1-21	0,0	24,0	0,0	0,0	0,0	2 446,1	176,8	122,9	6,8				
18-1-21	0,0	24,0	0,0	0,0	0,0	2 571,5	180,4	126,5	6,5				
19-1-21	19,0	4,0	0,0	0,0	1,0	2 394,6	151,3	134,8	6,3				
20-1-21	0,5	11,0	12,0	0,0	0,5	2 229,2	166,4	53,8	5,4				
21-1-21	0,5	15,0	5,5	0,0	3,0	2 179,1	177,9	59,3	5,5				
22-1-21	0,0	23,5	0,0	0,0	0,5	2 019,6	159,5	61,0	5,5				
23-1-21	1,0	17,5	5,0	0,0	0,5	2 027,4	170,0	132,0	6,3				
24-1-21	0,0	15,5	6,5	0,0	2,0	1 788,1	155,3	50,3	5,2				
25-1-21	0,0	17,5	6,0	0,0	0,5	2 269,3	170,2	125,9	5,9				
26-1-21	18,5	1,5	3,0	0,0	1,0	2 447,3	147,0	67,4	5,7				
27-1-21	1,5	1,0	21,5	0,0	0,0	544,0	48,0	31,0	4,2				
28-1-21	2,5	3,0	18,5	0,0	0,0	487,0	50,0	32,6	4,5				
29-1-21	14,0	0,0	10,0	0,0	0,0	0,0 N	0,0 N	0,0 N	0,0 N				
30-1-21	0,5	10,5	13,0	0,0	0,0	489,4	48,0	30,3	4,6				
31-1-21	0,5	5,0	18,5	0,0	0,0	511,2	47,2	28,7	4,1				
SUMA	97,5	460,5	151,5	0,0	34,5	2 002,5	147,7	83,2	5,5				

Označenie PDH, PMH	
F	neplatná PDH (Počet planých SPH < 2/3 počtu SPH Ustálenej prevádzky)
N	nevýhodnotená PDH, PMH (Počet SPH Ustálenej prevádzky = 0)
	platná PDH, PMH
G	PDH>EL+I

Mesačný protokol emisného monitorovania pre SP3 z:

01-2021

Prevádzkovateľ: U. S. Steel Košice, s.r.o.

Meracie miesto: Spekáci pás SP3

Spekáci pás					
ZL	SPH 30min	CO	NOx	SO2	TZL
Jednotky pre SPH, PDH, EL		[mg/m3nr]	[mg/m3]	[mg/m3]	[mg/m3]
EL - Emisný limit		6000	400	495	15
I [% EL]		10	20	20	30
N SPH < EL+I / >1,2.EL+I / > 2.EL+I		981/0/0	981/0/0	981/0/0	988/0/0
N PDH < EL + I / PDH > EL + I		27/0	27/0	27/0	27/0
% SPH ≤ 1,2 EL+ I		100,0	100,0	100,0	100,0
N SPH F / %SPH F (nepl.)		12/1,2	12/1,2	12/1,2	5/0,5
N SPH Valid / N SPH E (náhr.)		981/4	981/0	981/0	988/0
N PDH Valid / N PDH F / N PDH N		27/0/4	27/0/4	27/0/4	27/0/4
c - priem. hm. koncent. ZL ≤ EL [mg/m3ns]		4059,0	148,9	60,8	0,7
množstvo ZL ≤ EL [kg]		1 032 036,5	37 862,0	15 470,5	173,2
Q Spalin ≤ EL [m3ns]		254 259 848	254 259 848	254 259 848	254 259 848
c - priem. hm. koncent. ZL > EL [mg/m3ns]		0,0	0,0	0,0	0,0
množstvo ZL > EL [kg]		0,0	0,0	0,0	0,0
Q Spalin > EL [m3ns]		0	0	0	0
množstvo ZL (N PDH F > 10, nezist. údaje) [kg]		0,0	0,0	0,0	0,0
Q Spalin (N PDH F > 10, nezist. údaje) [m3ns]		0	0	0	0

Poč hodín za mesiac - ustálený chod :						495,5				PDH - priemerné denné hodnoty			
Stav:	Bez	Ust	Náb	ZmQ	Odst	CO	NOx	SO2	TZL				
Deň	-	""	N	Q	Z	[mg/m3nr]	[mg/m3]	[mg/m3]	[mg/m3]				
1-1-21	0,5	20,0	1,5		2,0	2 687,2	172,5	26,9	0,9				
2-1-21	3,5	18,5	0,0		2,0	2 602,0	181,7	33,0	0,7				
3-1-21	24,0	0,0	0,0		0,0	0,0 N	0,0 N	0,0 N	0,0 N				
4-1-21	16,0	7,5	0,5		0,0	2 654,9	167,2	109,3	0,3				
5-1-21	0,0	23,0	0,5		0,5	2 783,1	185,3	190,9	0,9				
6-1-21	0,0	17,0	4,5		2,5	2 756,5	172,4	140,5	0,8				
7-1-21	0,5	17,0	0,5		6,0	2 552,5	149,1	44,1	0,7				
8-1-21	16,5	5,5	1,0		1,0	2 795,0	137,0	0,1	0,3				
9-1-21	0,0	15,5	6,0		2,5	2 647,7	155,3	7,9	0,7				
10-1-21	0,0	24,0	0,0		0,0	2 711,5	128,4	68,7	0,9				
11-1-21	1,5	20,0	0,5		2,0	2 735,9	135,3	64,9	0,8				
12-1-21	1,5	20,0	0,5		2,0	2 682,2	135,0	22,7	0,9				
13-1-21	0,0	22,0	0,0		2,0	2 968,3	165,8	39,1	1,3				
14-1-21	20,0	3,5	0,0		0,5	3 009,7	176,4	35,4	1,6				
15-1-21	24,0	0,0	0,0		0,0	0,0 N	0,0 N	0,0 N	0,0 N				
16-1-21	24,0	0,0	0,0		0,0	0,0 N	0,0 N	0,0 N	0,0 N				
17-1-21	21,5	0,0	0,5		2,0	0,0 N	0,0 N	0,0 N	0,0 N				
18-1-21	1,0	21,5	0,5		1,0	3 334,9	139,7	66,7	0,6				
19-1-21	4,0	16,5	1,0		2,5	3 080,1	153,4	10,0	0,7				
20-1-21	0,0	23,0	0,0		1,0	3 255,5	186,4	56,2	0,4				
21-1-21	1,0	18,5	1,0		3,5	2 994,7	182,5	22,8	0,4				
22-1-21	3,0	13,5	6,0		1,5	2 636,9	162,0	42,2	0,3				
23-1-21	8,0	15,0	0,5		0,5	2 726,6	153,6	91,6	0,2				
24-1-21	0,0	18,0	6,0		0,0	2 544,2	161,5	69,0	0,2				
25-1-21	0,0	23,0	0,0		1,0	2 931,3	159,8	136,5	0,5				
26-1-21	0,0	22,0	0,0		2,0	3 230,6	130,7	60,8	0,8				
27-1-21	0,0	24,0	0,0		0,0	3 241,4	132,3	85,6	1,0				
28-1-21	0,0	24,0	0,0		0,0	3 117,2	140,0	62,4	1,0				
29-1-21	0,0	16,5	5,5		2,0	3 184,5	140,3	53,6	0,6				
30-1-21	0,0	23,5	0,0		0,5	3 117,2	136,7	59,6	0,5				
31-1-21	0,5	23,0	0,0		0,5	3 009,4	156,8	36,2	0,7				
SUMA	171,0	495,5	36,5	0,0	41,0	2 888,6	155,4	60,6	0,7				

Označenie PDH, PMH	
F	neplatná PDH (Počet planých SPH < 2/3 počtu SPH Ustálenej prevádzky)
N	nevýhodnotená PDH, PMH (Počet SPH Ustálenej prevádzky = 0)
	platná PDH, PMH
G	PDH>EL+I

Mesačný protokol emisného monitorovania pre SP4 z:

01-2021

Prevádzkovateľ: U. S. Steel Košice, s.r.o.

Meracie miesto: Spekáci pás SP4

Spekáci pás					
ZL	SPH 30min	CO	NOx	SO2	TZL
Jednotky pre SPH, PDH, EL		[mg/m ³ nr]	[mg/m ³]	[mg/m ³]	[mg/m ³]
EL - Emisný limit		6000	400	495	15
I [% EL]		10	20	20	30
N SPH < EL+I / >1,2.EL+I / > 2.EL+I		1069/0/0	1069/0/0	1069/0/0	1070/0/0
N PDH < EL + I / PDH > EL + I		30/0	30/0	30/0	30/0
% SPH ≤ 1.2 EL+ I		100,0	100,0	100,0	100,0
N SPH F / %SPH F (nepl.)		3/0,3	3/0,3	3/0,3	2/0,2
N SPH Valid / N SPH E (náhr.)		1069/0	1069/0	1069/0	1070/0
N PDH Valid / N PDH F / N PDH N		30/0/1	30/0/1	30/0/1	30/0/1
c - priem. hm. koncent. ZL ≤ EL [mg/m ³ ns]		4306,7	173,0	132,8	0,4
množstvo ZL ≤ EL [kg]		1 148 018,5	46 128,1	35 390,9	93,6
Q Spalín ≤ EL [m ³ ns]		266 568 757	266 568 757	266 568 757	266 568 757
c - priem. hm. koncent. ZL > EL [mg/m ³ ns]		0,0	0,0	0,0	0,0
množstvo ZL > EL [kg]		0,0	0,0	0,0	0,0
Q Spalín > EL [m ³ ns]		0	0	0	0
množstvo ZL (N PDH F > 10, nezist. údaje) [kg]		0,0	0,0	0,0	0,0
Q Spalín (N PDH F > 10, nezist. údaje) [m ³ ns]		0	0	0	0

Poč hodín za mesiac - ustálený chod :						535 PDH - priemerné denné hodnoty			
Stav:	Bez	Ust	Náb	ZmQ	Odst	CO	NOx	SO2	TZL
Deň	-	""	N	Q	Z	[mg/m ³ nr]	[mg/m ³]	[mg/m ³]	[mg/m ³]
1-1-21	24,0	0,0	0,0		0,0	0,0 N	0,0 N	0,0 N	0,0 N
2-1-21	7,5	15,0	0,5		1,0	2 376,8	183,8	128,0	0,3
3-1-21	0,0	24,0	0,0		0,0	2 480,3	191,4	151,9	0,5
4-1-21	0,0	17,0	5,5		1,5	2 500,8	192,0	194,7	0,6
5-1-21	0,0	23,5	0,0		0,5	2 831,5	221,0	259,3	0,8
6-1-21	0,0	22,0	0,0		2,0	2 941,3	211,1	287,7	0,9
7-1-21	1,5	19,0	0,5		3,0	2 690,7	180,4	88,9	0,7
8-1-21	10,5	9,0	1,5		3,0	3 094,2	171,8	54,6	0,7
9-1-21	0,0	17,0	5,5		1,5	2 771,5	159,0	28,9	0,6
10-1-21	2,0	16,0	5,5		0,5	2 805,3	137,8	72,9	0,6
11-1-21	2,0	18,0	0,5		3,5	2 744,0	150,3	67,5	0,4
12-1-21	1,5	19,5	0,5		2,5	2 819,2	135,8	30,4	0,3
13-1-21	18,5	5,0	0,0		0,5	2 867,5	132,0	82,8	0,2
14-1-21	3,5	11,5	6,5		2,5	2 839,8	165,1	140,4	0,1
15-1-21	0,0	23,5	0,0		0,5	3 104,8	165,9	115,7	0,2
16-1-21	0,0	24,0	0,0		0,0	3 224,4	144,3	112,9	0,2
17-1-21	0,0	24,0	0,0		0,0	3 190,6	156,4	103,5	0,3
18-1-21	20,0	3,0	0,0		1,0	3 123,4	137,3	66,9	0,3
19-1-21	2,5	17,5	1,0		3,0	2 968,7	165,9	59,9	0,2
20-1-21	0,0	23,0	0,0		1,0	3 277,4	221,7	184,2	0,2
21-1-21	0,0	21,0	1,0		2,0	3 018,0	232,5	111,9	0,4
22-1-21	0,0	18,5	4,0		1,5	2 565,6	208,7	84,9	0,2
23-1-21	1,0	21,0	0,5		1,5	2 623,6	202,0	214,4	0,3
24-1-21	0,0	23,5	0,0		0,5	2 367,0	205,6	134,7	0,3
25-1-21	13,5	9,0	0,5		1,0	2 817,3	171,3	277,1	0,2
26-1-21	13,5	8,5	0,0		2,0	2 900,7	142,2	100,6	0,1
27-1-21	6,0	17,0	0,0		1,0	2 954,4	154,7	141,3	0,2
28-1-21	0,0	17,5	5,5		1,0	2 843,6	194,9	188,0	0,1
29-1-21	1,0	20,0	0,5		2,5	2 883,6	185,7	254,3	0,1
30-1-21	0,0	24,0	0,0		0,0	2 837,4	177,1	208,1	0,1
31-1-21	0,0	23,5	0,0		0,5	2 973,3	202,7	208,0	0,1
SUMA	128,5	535,0	39,5	0,0	41,0	2 847,9	176,7	138,5	0,3

Označenie PDH, PMH	
F	neplatná PDH (Počet planých SPH < 2/3 počtu SPH Ustálenej prevádzky)
N	nevyhodnotená PDH, PMH (Počet SPH Ustálenej prevádzky = 0)
	platná PDH, PMH
G	PDH>EL+I

Mesačný protokol emisných hodnôt pre Komín 3 za :

01.2021

Prevádzkovateľ: U. S. Steel Košice, s.r.o.

Meracie miesto: VKB3 - Komín 3

VKB3		
ZL	PPH - 30min.	TZL
Jednotky pre PDH, PMH, EL		[mg/m ³ _{nr}]
EL - Emisný limit	[mg/m ³ _{nr}]	100
I - Interval spoľahlivosti	[% EL]	30
N PPH ≤ EL+I / >1,2.EL+I / > 2.EL + I		1 432/0/0
% PPH ≤ 1.2 EL+ I		100,0
N PPH F / %PPH F (nepl.)		0/0,0
N PPH Valid / N PPH E (náhr.)		1 432/0
N PDH ≤ EL + I / PDH > EL + I		31/0
N PDH Valid / N PDH F / N PDH N		31/0/0
c - priem. hm. koncent. ZL ≤ EL	[mg/m ³ _{ns}]	5,4
množstvo ZL ≤ EL	[kg]	745,9
Q Spalin ≤ EL	[tis. Nm ³]	139 369,1
c - priem. hm. koncent. ZL > EL	[mg/m ³ _{ns}]	0,0
množstvo ZL > EL	[kg]	0,0
Q Spalin > EL	[tis. Nm ³]	0,0
množstvo ZL (N PDH F > 10, nezist. údaje)	[kg]	0,0
Q Spalin (N PDH F > 10, nezist. údaje)	[tis. Nm ³]	0,0

Poč hodín za mesiac - ustálený chod :						716	PDH
Stav _{30MIN} :	Bez	Ust	Náb	ZmQ	Odst	TZL	
Deň	-	'''	N	Q	Z	[mg/m ³ _{nr}]	
1-1-21	0,	48,	0,	0,	0,	5,5	
2-1-21	0,	48,	0,	0,	0,	4,8	
3-1-21	0,	48,	0,	0,	0,	5,1	
4-1-21	0,	48,	0,	0,	0,	5,3	
5-1-21	0,	48,	0,	0,	0,	5,5	
6-1-21	0,	48,	0,	0,	0,	6,0	
7-1-21	0,	48,	0,	0,	0,	5,7	
8-1-21	0,	48,	0,	0,	0,	6,0	
9-1-21	0,	48,	0,	0,	0,	5,6	
10-1-21	0,	32,	0,	16,	0,	4,8	
11-1-21	0,	48,	0,	0,	0,	6,2	
12-1-21	0,	48,	0,	0,	0,	7,2	
13-1-21	0,	48,	0,	0,	0,	5,3	
14-1-21	0,	48,	0,	0,	0,	6,4	
15-1-21	0,	48,	0,	0,	0,	6,1	
16-1-21	0,	48,	0,	0,	0,	6,3	
17-1-21	0,	48,	0,	0,	0,	5,6	
18-1-21	0,	48,	0,	0,	0,	5,7	
19-1-21	0,	48,	0,	0,	0,	8,3	
20-1-21	0,	48,	0,	0,	0,	10,2	
21-1-21	0,	48,	0,	0,	0,	10,2	
22-1-21	0,	45,	0,	3,	0,	12,3	
23-1-21	0,	40,	0,	8,	0,	11,9	
24-1-21	0,	43,	0,	5,	0,	10,8	
25-1-21	0,	48,	0,	0,	0,	10,0	
26-1-21	0,	48,	0,	0,	0,	11,5	
27-1-21	0,	48,	0,	0,	0,	6,8	
28-1-21	0,	40,	0,	8,	0,	11,4	
29-1-21	0,	48,	0,	0,	0,	12,0	
30-1-21	0,	48,	0,	0,	0,	12,2	
31-1-21	0,	32,	0,	16,	0,	12,7	
SUMA	0,	1432,	0,	56,	0,	7,9	

Označenie PDH, PMH	
F	neplatná PDH (Počet planých PPH < 2/3 počtu PPH Ust.prevádz.)
N	nevyhodnotená PDH, PMH (Počet PPH Ustálenej prevádzky = 0)
	platná PDH, PMH
G	PDH>EL+I

Mesačný protokol emisných hodnôt pre Komín 4 za :

01.2021

Prevádzkovateľ: U. S. Steel Košice, s.r.o.

Meracie miesto: VKB3 - Komín 4

VKB3		
ZL	PPH - 30min.	TZL
Jednotky pre PDH, PMH, EL		[mg/m ³ _{nr}]
EL - Emisný limit	[mg/m ³ _{nr}]	100
I - Interval spoľahlivosti	[% EL]	30
N PPH ≤ EL+I / >1,2.EL+I / > 2.EL + I		853/2/0
% PPH ≤ 1.2 EL+ I		99,8
N PPH F / %PPH F (nepl.)		0/0,0
N PPH Valid / N PPH E (náhr.)		855/0
N PDH ≤ EL + I / PDH > EL + I		31/0
N PDH Valid / N PDH F / N PDH N		31/0/0
c - priem. hm. koncent. ZL ≤ EL	[mg/m ³ _{ns}]	7,6
množstvo ZL ≤ EL	[kg]	934,1
Q Spalín ≤ EL	[tis. Nm ³]	123 718,1
c - priem. hm. koncent. ZL > EL	[mg/m ³ _{ns}]	0,0
množstvo ZL > EL	[kg]	0,0
Q Spalín > EL	[tis. Nm ³]	0,0
množstvo ZL (N PDH F > 10, nezist. údaje)	[kg]	0,0
Q Spalín (N PDH F > 10, nezist. údaje)	[tis. Nm ³]	0,0

Poč hodín za mesiac - ustálený chod : 427,5						PDH
Stav _{30MIN}	Bez	Ust	Náb	ZmQ	Odst	TZL
Deň	-	'''	N	Q	Z	[mg/m ³ _{nr}]
1-1-21	0	48	0	0	0	8,0
2-1-21	0	48	0	0	0	7,8
3-1-21	0	48	0	0	0	8,3
4-1-21	0	48	0	0	0	10,7
5-1-21	0	48	0	0	0	9,9
6-1-21	0	48	0	0	0	10,6
7-1-21	0	48	0	0	0	11,0
8-1-21	0	48	0	0	0	12,4
9-1-21	0	48	0	0	0	11,7
10-1-21	0	48	0	0	0	10,1
11-1-21	0	42	0	6	0	10,0
12-1-21	0	30	0	18	0	10,9
13-1-21	0	27	0	21	0	9,4
14-1-21	0	38	0	10	0	18,6
15-1-21	0	28	0	20	0	21,1
16-1-21	0	20	0	28	0	27,5
17-1-21	0	20	0	28	0	29,7
18-1-21	0	23	0	25	0	32,4
19-1-21	0	12	0	36	0	21,2
20-1-21	0	17	0	31	0	36,4
21-1-21	0	18	0	30	0	35,1
22-1-21	0	15	0	33	0	20,4
23-1-21	0	13	0	35	0	19,7
24-1-21	0	11	0	37	0	16,5
25-1-21	0	3	0	45	0	17,2
26-1-21	0	7	0	41	0	18,7
27-1-21	0	14	0	34	0	20,6
28-1-21	0	22	0	26	0	15,0
29-1-21	0	2	0	46	0	38,9
30-1-21	0	8	0	40	0	10,9
31-1-21	0	5	0	43	0	12,1
SUMA	0	855	0	633	0	17,5

Označenie PDH, PMH	
F	neplatná PDH (Počet planých PPH < 2/3 počtu PPH Ust.prevádz.)
N	nevyhodnotená PDH, PMH (Počet PPH Ustálenej prevádzky = 0)
	platná PDH, PMH
G	PDH>EL+I

Mesačný protokol emisných hodnôt pre VP1 za :

01.2021

Prevádzkovateľ: U. S. Steel Košice, s.r.o.

Meracie miesto: VP1

Vysoká pec		
ZL	PPH 30min	TZL
Jednotky pre PDH, PMH, EL		[mg/m ³]
EL - Emisný limit		15
I - Interval spoľahlivosti [% EL]		30
N PPH < EL+I / >1,2.EL+I / > 2.EL + I		1 452/0/0
N PDH < EL + I / PDH > EL + I		31/0
% PPH ≤ 1.2 EL+ I		100,0
N PPH F / %PPH F (nepl.)		0/0,0
N PPH Valid / N PPH E (náhr.)		1 452/1
N PDH Valid / N PDH F / N PDH N		31/0/0
c - priem. hm. koncent. ZL ≤ EL	[mg/m ³ _{ns}]	0,6
množstvo ZL ≤ EL	[kg]	194,8
Q Spalin ≤ EL	[tis. Nm ³]	352 046,1
c - priem. hm. koncent. ZL > EL	[mg/m ³ _{ns}]	0,0
množstvo ZL > EL	[kg]	0,0
Q Spalin > EL	[tis. Nm ³]	0,0
množstvo ZL (N PDH F > 10, nezist. údaje)	[kg]	0,0
Q Spalin (N PDH F > 10, nezist. údaje)	[tis. Nm ³]	0,0

Poč hodín za mesiac - ustálený chod : 726						PDH
Stav:	Bez	Ust	Náb	ZmQ	Odst	TZL
Deň	-	'''	N	Q	Z	[mg/m ³]
1-1-21	0,	48,	0,	0,	0,	0,42
2-1-21	0,	48,	0,	0,	0,	0,41
3-1-21	0,	48,	0,	0,	0,	0,49
4-1-21	0,	48,	0,	0,	0,	0,45
5-1-21	0,	48,	0,	0,	0,	0,32
6-1-21	0,	48,	0,	0,	0,	0,46
7-1-21	0,	48,	0,	0,	0,	0,50
8-1-21	0,	48,	0,	0,	0,	0,49
9-1-21	0,	48,	0,	0,	0,	0,50
10-1-21	0,	48,	0,	0,	0,	0,38
11-1-21	0,	48,	0,	0,	0,	0,52
12-1-21	0,	48,	0,	0,	0,	0,63
13-1-21	0,	48,	0,	0,	0,	0,40
14-1-21	0,	48,	0,	0,	0,	0,54
15-1-21	0,	48,	0,	0,	0,	0,47
16-1-21	0,	48,	0,	0,	0,	0,81
17-1-21	0,	48,	0,	0,	0,	0,65
18-1-21	0,	48,	0,	0,	0,	0,81
19-1-21	29,	14,	4,	0,	1,	0,61
20-1-21	0,	46,	2,	0,	0,	0,54
21-1-21	0,	48,	0,	0,	0,	0,63
22-1-21	0,	48,	0,	0,	0,	0,66
23-1-21	0,	48,	0,	0,	0,	0,68
24-1-21	0,	48,	0,	0,	0,	0,55
25-1-21	0,	48,	0,	0,	0,	0,62
26-1-21	0,	48,	0,	0,	0,	0,50
27-1-21	0,	48,	0,	0,	0,	0,64
28-1-21	0,	48,	0,	0,	0,	0,64
29-1-21	0,	48,	0,	0,	0,	0,19
30-1-21	0,	48,	0,	0,	0,	0,57
31-1-21	0,	48,	0,	0,	0,	0,60
SUMA	29,	1452,	6,	0,	1,	0,54

Označenie PDH, PMH	
F	neplatná PDH (Počet planých PPH < 2/3 počtu PPH Ust.prevádz.)
N	nevyhodnotená PDH, PMH (Počet PPH Ustálenej prevádzky = 0)
	platná PDH, PMH
G	PDH>EL+I

Mesačný protokol emisných hodnôt pre VP2 za :

01.2021

Prevádzkovateľ: U. S. Steel Košice, s.r.o.

Meracie miesto: VP2

Vysoká pec		
ZL	PPH 30min	TZL
Jednotky pre PDH, PMH, EL		[mg/m ³]
EL - Emisný limit		15
I - Interval spoľahlivosti [% EL]		30
N PPH < EL+I / >1,2.EL+I / > 2.EL + I		1 488/0/0
N PDH < EL + I / PDH > EL + I		31/0
% PPH ≤ 1.2 EL + I		100,0
N PPH F / %PPH F (nepl.)		0/0,0
N PPH Valid / N PPH E (náhr.)		1 488/0
N PDH Valid / N PDH F / N PDH N		31/0/0
c - priem. hm. koncent. ZL ≤ EL [mg/m ³ _{ns}]		1,8
množstvo ZL ≤ EL [kg]		1 011,6
Q Spalin ≤ EL [tis. Nm ³]		555 939,3
c - priem. hm. koncent. ZL > EL [mg/m ³ _{ns}]		0,0
množstvo ZL > EL [kg]		0,0
Q Spalin > EL [tis. Nm ³]		0,0
množstvo ZL (N PDH F > 10, nezist. údaje) [kg]		0,0
Q Spalin (N PDH F > 10, nezist. údaje) [tis. Nm ³]		0,0

Poč hodín za mesiac - ustálený chod : 744						PDH
Stav:	Bez	Ust	Náb	ZmQ	Odst	TZL
Deň	-	'''	N	Q	Z	[mg/m ³]
1-1-21	0,	48,	0,	0,	0,	2,73
2-1-21	0,	48,	0,	0,	0,	2,27
3-1-21	0,	48,	0,	0,	0,	1,99
4-1-21	0,	48,	0,	0,	0,	2,03
5-1-21	0,	48,	0,	0,	0,	2,18
6-1-21	0,	48,	0,	0,	0,	2,89
7-1-21	0,	48,	0,	0,	0,	2,65
8-1-21	0,	48,	0,	0,	0,	1,93
9-1-21	0,	48,	0,	0,	0,	1,66
10-1-21	0,	48,	0,	0,	0,	2,36
11-1-21	0,	48,	0,	0,	0,	2,20
12-1-21	0,	48,	0,	0,	0,	0,71
13-1-21	0,	48,	0,	0,	0,	0,51
14-1-21	0,	48,	0,	0,	0,	1,21
15-1-21	0,	48,	0,	0,	0,	1,19
16-1-21	0,	48,	0,	0,	0,	0,92
17-1-21	0,	48,	0,	0,	0,	1,56
18-1-21	0,	48,	0,	0,	0,	1,61
19-1-21	0,	48,	0,	0,	0,	1,48
20-1-21	0,	48,	0,	0,	0,	1,34
21-1-21	0,	48,	0,	0,	0,	1,82
22-1-21	0,	48,	0,	0,	0,	1,67
23-1-21	0,	48,	0,	0,	0,	1,27
24-1-21	0,	48,	0,	0,	0,	1,22
25-1-21	0,	48,	0,	0,	0,	1,23
26-1-21	0,	48,	0,	0,	0,	2,06
27-1-21	0,	48,	0,	0,	0,	1,71
28-1-21	0,	48,	0,	0,	0,	2,13
29-1-21	0,	48,	0,	0,	0,	1,46
30-1-21	0,	48,	0,	0,	0,	1,37
31-1-21	0,	48,	0,	0,	0,	1,66
SUMA	0,	1488,	0,	0,	0,	1,71

Označenie PDH, PMH	
F	neplatná PDH (Počet planých PPH < 2/3 počtu PPH Ust.prevádz.)
N	nevýhodnotená PDH, PMH (Počet PPH Ustálenej prevádzky = 0)
	platná PDH, PMH
G	PDH>EL+I

Mesačný protokol emisných hodnôt pre VP3 za :

01.2021

Prevádzkovateľ: U. S. Steel Košice, s.r.o.

Meracie miesto: VP3

Vysoká pec		
ZL	PPH 30min	TZL
Jednotky pre PDH, PMH, EL		[mg/m ³]
EL - Emisný limit		15
I - Interval spoľahlivosti [% EL]		30
N PPH < EL+I / >1,2.EL+I / > 2.EL + I		1 318/0/0
N PDH < EL + I / PDH > EL + I		28/0
% PPH ≤ 1.2 EL+ I		100,0
N PPH F / %PPH F (nepl.)		1/0,1
N PPH Valid / N PPH E (náhr.)		1 318/2
N PDH Valid / N PDH F / N PDH N		28/0/3
c - priem. hm. koncent. ZL ≤ EL	[mg/m ³ _{ns}]	1,0
množstvo ZL ≤ EL	[kg]	439,6
Q Spalin ≤ EL	[tis. Nm ³]	460 765,4
c - priem. hm. koncent. ZL > EL	[mg/m ³ _{ns}]	0,0
množstvo ZL > EL	[kg]	0,0
Q Spalin > EL	[tis. Nm ³]	0,0
množstvo ZL (N PDH F > 10, nezist. údaje)	[kg]	0,0
Q Spalin (N PDH F > 10, nezist. údaje)	[tis. Nm ³]	0,0

Poč hodín za mesiac - ustálený chod :						659,5	PDH
Stav:	Bez	Ust	Náb	ZmQ	Odst	TZL	
Deň	-	'''	N	Q	Z	[mg/m ³]	
1-1-21	48,	0,	0,	0,	0,	0,00	N
2-1-21	48,	0,	0,	0,	0,	0,00	N
3-1-21	48,	0,	0,	0,	0,	0,00	N
4-1-21	19,	23,	6,	0,	0,	0,39	
5-1-21	0,	48,	0,	0,	0,	0,73	
6-1-21	0,	48,	0,	0,	0,	1,16	
7-1-21	0,	48,	0,	0,	0,	0,92	
8-1-21	0,	48,	0,	0,	0,	1,02	
9-1-21	0,	48,	0,	0,	0,	1,28	
10-1-21	0,	48,	0,	0,	0,	1,78	
11-1-21	0,	48,	0,	0,	0,	1,15	
12-1-21	0,	48,	0,	0,	0,	1,76	
13-1-21	0,	48,	0,	0,	0,	1,55	
14-1-21	0,	48,	0,	0,	0,	1,05	
15-1-21	0,	48,	0,	0,	0,	1,06	
16-1-21	0,	48,	0,	0,	0,	0,92	
17-1-21	0,	48,	0,	0,	0,	1,24	
18-1-21	0,	48,	0,	0,	0,	1,03	
19-1-21	0,	48,	0,	0,	0,	0,98	
20-1-21	0,	48,	0,	0,	0,	0,64	
21-1-21	0,	48,	0,	0,	0,	0,53	
22-1-21	0,	48,	0,	0,	0,	0,97	
23-1-21	0,	48,	0,	0,	0,	0,69	
24-1-21	0,	48,	0,	0,	0,	0,33	
25-1-21	0,	48,	0,	0,	0,	0,02	
26-1-21	0,	48,	0,	0,	0,	0,08	
27-1-21	0,	48,	0,	0,	0,	0,18	
28-1-21	0,	48,	0,	0,	0,	0,37	
29-1-21	0,	48,	0,	0,	0,	0,96	
30-1-21	0,	48,	0,	0,	0,	0,89	
31-1-21	0,	48,	0,	0,	0,	1,20	
SUMA	163,	1319,	6,	0,	0,	0,89	

Označenie PDH, PMH	
F	neplatná PDH (Počet planých PPH < 2/3 počtu PPH Ust.prevádz.)
N	nevyhodnotená PDH, PMH (Počet PPH Ustálenej prevádzky = 0)
	platná PDH, PMH
G	PDH>EL+I