

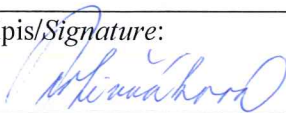

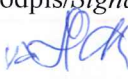


označenie/No.:
MS/GME/03/20

Číslo výtlačku/Copy No.:

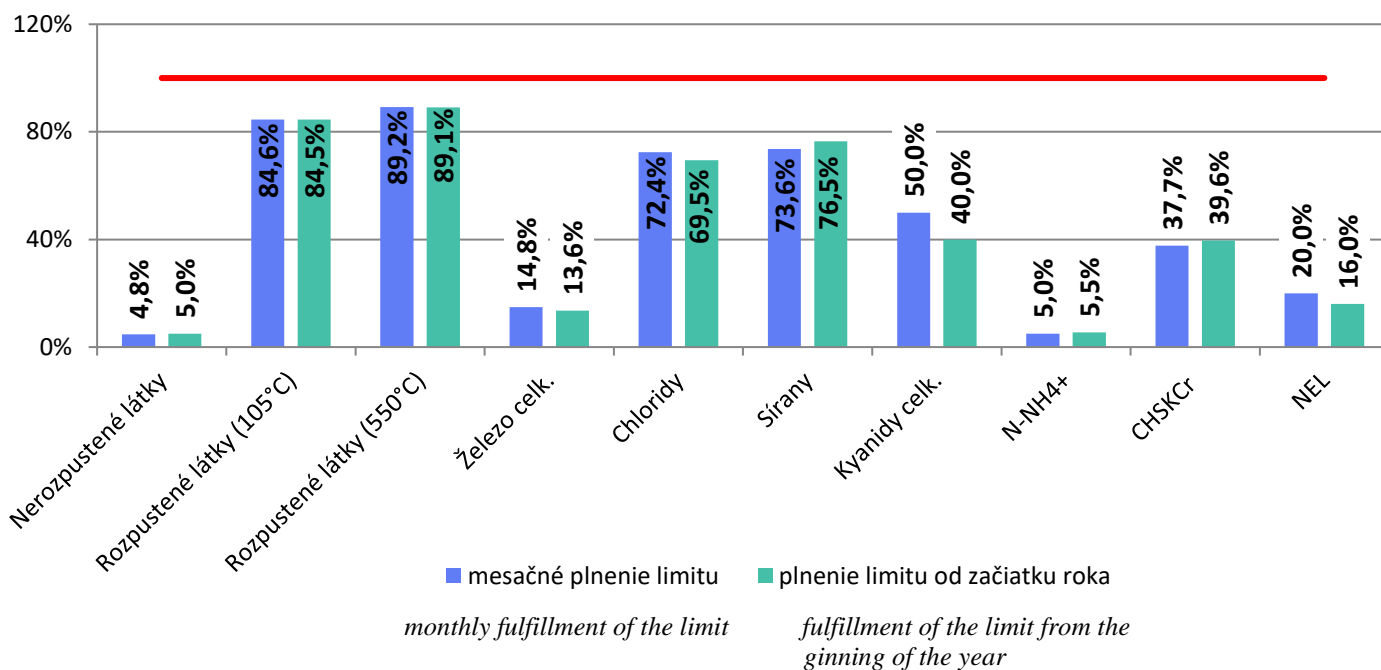
MESAČNÁ SPRÁVA O KVALITE ŽIVOTNÉHO PROSTREDIA
v U. S. Steel Košice, s.r.o.
ZA MESIAC MAREC 2020

MONTHLY ENVIRONMENTAL REPORT
U. S. STEEL KOŠICE, s.r.o.
MARCH 2020

Gestor/Sponsor: Ing. Jana Protivňáková špecialista pre environmentálny rozvoj	Posudzovateľ/Assessor: Ing. Tibor Hanesz Vedúci oddelenia ochrany vôd a EMS	Schvaľovateľ/Approver: Ing. Miloš Fodor GM pre environment	Vydanie č./ Issue No.:
Dátum/Date: 06.04. 2020	Dátum/Date: 06.04. 2020	Dátum/Date: 06.04. 2020	Dátum vydania/ Date of issue:
Podpis/Signature: 	Podpis/Signature: 	Podpis/Signature: 	06.04. 2020

UKAZOVATELE ZNEČISTENIA ODPADOVÝCH VÔD
INDEXES OF WASTE WATER CONTAMINATION
RECIPIENT: Sokoliarsky potok: denné 24-hod. zlievané vzorky
Sokolany creek: 24-hrs. compound samples

Plnenie limitov OV na výstupe z ČOV Sokolany
Fulfillment of waste water limits at the discharge from Sokolany Water Treatment Station



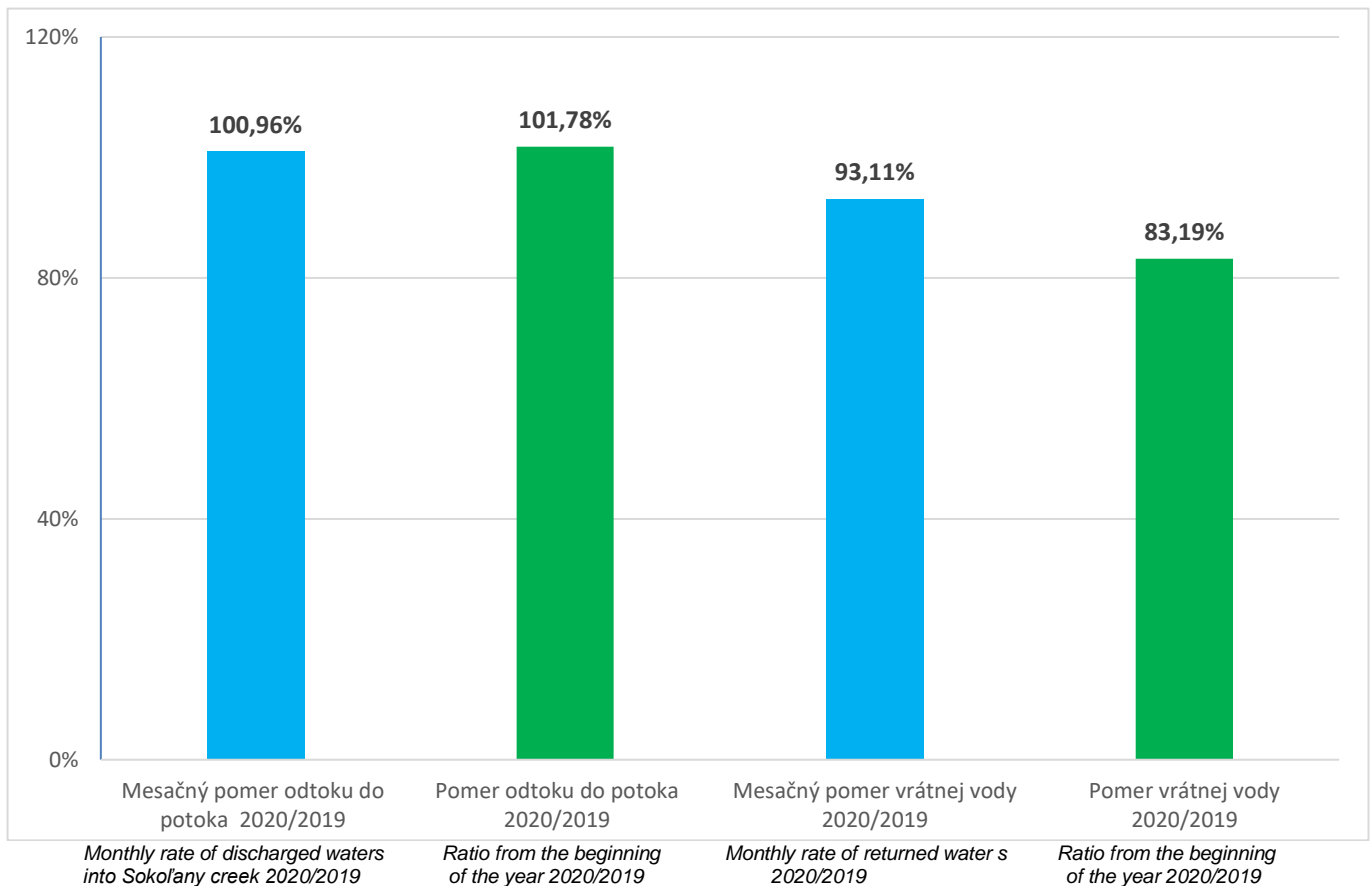
UKAZOVATEL <i>INDEX</i>	JEDNOTKA <i>UNIT</i>	OBDOBIE / PERIOD 03/2020	
		LIMIT <i>LIMIT</i>	MESAČNÝ PRIEMER <i>MONTHLY AVERAGE</i>
			<i>marec/MARCH</i>
pH	-	6,0 – 9,0	8,3
Nerozpustené látky (105°C) – Insoluble Substances (105)	mg.l ⁻¹	40	1,9
Rozpustené látky (105°C) - Soluble Substances (105 °C)	mg.l ⁻¹	900	761
Rozpustené látky (550°C) - Soluble Substances (550 °C)	mg.l ⁻¹	740	660
Železo celk. – Total Iron	mg.l ⁻¹	2,7	0,4
Chloridy – Chlorides	mg.l ⁻¹	250	181
Sírany – Sulfates	mg.l ⁻¹	250	184
Kyanidy celk.- Total Cyanides	mg.l ⁻¹	0,1	0,05
N-NH ₄ ⁺ - N-NH ₄ ⁺	mg.l ⁻¹	2	0,1
CHSK _{Cr} – Chemical Oxygen Demand – COD _{Cr}	mg.l ⁻¹	35	13,2
NEL – Oils*	mg.l ⁻¹	*1,5	*0,3

* - bodová vzorka / grab sample

- **Uvedené výsledky sú denne stanovované z 24-hodinových zlievaných vzoriek, odoberaných na odtoku z ČOV Sokolany do recipientu Sokoliansky potok, analyzovaných akreditovaným laboratóriom útvaru GM pre environment. / The presented results are analysed from 24-hour compound samples taken from outflow of WWTP Sokolany to recipient Sokolany creek and analysed by accredited laboratory GM Environment.**
- **Rozsah stanovení a limity znečistenia sú určené rozhodnutím Slovenskej inšpekcie ŽP, Inšpektorát ŽP Košice č. 2997-30870/2007/Kov/570021406 v znení vydaných zmien, ktorým vydáva integrované povolenie pre vykonávanie činností v prevádzke ČOV Sokolany – DZ Energetika. / The range and limits of pollution are set by Slovak Environmental Inspection, branch Košice, No. 5177-29706-2018-Mil-57002406-Z52 as amended by changes, by which they issue an integrated permit to perform activities in the ČOV Sokolany - Power Engineering DP.**

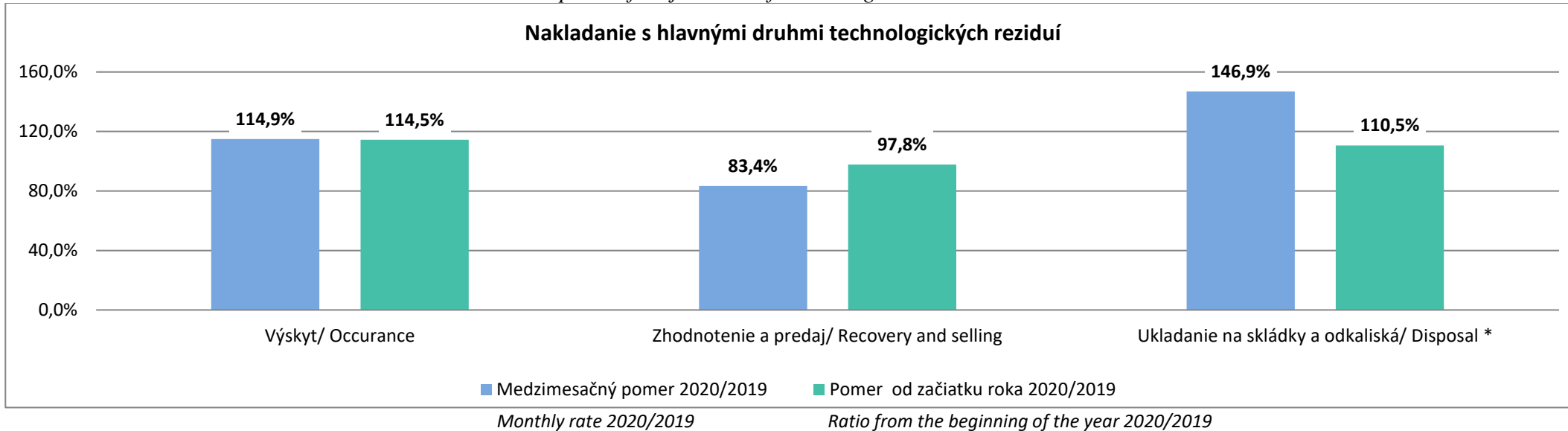
Celkové množstvo vyčistenej odpadovej vody vypustenej do Sokolianskeho potoka v 03/2020 <i>Total quantity of treated waste water discharged into Sokolany creek in MARCH 2020</i>	2 135 693 m³
Celkové množstvo vyčistenej odpadovej vody vrátenej do U. S. Steel Košice, s.r.o. v 03/2020 <i>Total quantity of treated waste water returned into U. S. Steel Košice s.r.o. in MARCH 2020</i>	438 128 m³

Množstvo vyčistenej odpadovej vody *Quantity of treated water*



Nakladanie s hlavnými druhmi technologických reziduí
Disposal of major sorts of technological residues

Nakladanie s hlavnými druhmi technologických reziduí



* - ovplyvnené odpadom z odsávania novými látkovými filtrami spekacích pásov SP2, SP3 a SP4 / affected by waste from the Sinter belt dedusting projects from SB#2, SB#3 and SB#4

HLAVNÉ DRUHY TECHNOLOGICKÝCH REZIDUÍ
vznikajúcich na zariadeniach USSK v rámci výrobného cyklu

MAIN TYPES OF TECHNOLOGICAL RESIDUES originating in USSK during the production cycle

DRUH TYPE	ZOSTATOK Z PREDCHÁDZ. OBDOBIA REMAINDER FROM PREVIOUS PERIOD	VÝSKYT OCCURRENCE	ZHODNOTENIE V USSK RECOVERY IN USSK	PREDAJ SELLING	UKLADANIE NA DISPOSAL ONTO		SKLADOVANIE STORAGE	
					SKLÁDKY LANDFILLS	ODKALISKÁ IMPOUNDMENTS		
<i>marec/MARCH</i>								
Vysokopecná troska Blast furnace slag	[t]	873 470	90 953	407	87 761	0	0	876 255
Vysokopecný kal Blast furnace sludge	[t]	8 222	3 225	2 218	583	0	0	8 646

DRUH TYPE		ZOSTATOK Z PREDCHÁDZ. OBDOBIA REMAINDER FROM PREVIOUS PERIOD	VÝSKYT OCCURRENCE	ZHODNOTENIE V USSK RECOVERY IN USSK	PREDAJ SELLING	UKLADANIE NA DISPOSAL ONTO		SKLADOVANIE STORAGE	
						SKLÁDKY LANDFILLS	ODKALISKÁ IMPOUNDMENTS		
Vysokopečný prach <i>Blast furnace dust</i>	[t]	0	2 963	2 963	0	0	0	0	
Prach z odlučov. aglomer. <i>Dust from precipitators of sintering plant</i>	[t]	0	2 763	0	0	2 763	0	0	
Prach z mlynice uhlia <i>Dust from coal mill</i>	[t]	0	60	60	0	0	0	0	
Konvertorová troska <i>Converter slag</i>	[t]	192 827	21 027	8 537	10 882	0	0	194 435	
Konvertorový prach <i>Converter dust</i>	[t]	87 287	2 837	436	2 230	0	0	87 458	
Hutnícka suť <i>Metallurgical debris</i>	[t]	21 941	40 811	0	0	43 199	0	19 553	
Konvertorový kal <i>Converter sludge</i>	jemný* <i>fine</i>	[t]	209 044	2 872	0	2 230	0	2 872	209 686
	hrubý <i>coarse</i>	[t]	2 911	780	780	0	0	0	2 911
Okovinová zmes <i>Scale mixture</i>	[t]	0	6 527	6 527	0	0	0	0	
Zvyšky dechtu <i>Tar residues</i>	[t]	0	196	196	0	0	0	0	
SPOLU /TOGETHER	[t]	1 395 702	175 014	22 124	103 686	45 962	2 872	1 398 944	

* - koeficient prepočtu po sedimentácii je 1 302 kg/m³ / calculation index of sedimentation is 1 302 kg/m³

Z celkového výskytu reziduí bolo využitých 71,88 %./ From the total occurrence of residues has been utilized 71,88 %.

Komentár k tabuľkám/Table Annotation:**VYSVETLENIE POJMOV/Explanation:**

- **Mesačný pomer 2020/2019** – podiel špecifického množstva výskytu, alebo zhodnotenia a predaja, resp. ukladania na skládku a odkaliská (ton reziduí na tonu vyrobenej ocele) za hodnotený mesiac roka k reziduám za ten istý mesiac predchádzajúceho roka.
2020/2019 monthly ratio – ratio of a specific number of occurrences or recovery and sales, and/or deposition in a landfill and decanting plants (tons of residues per one ton of produced steel) for the evaluated month in the year to the residues for the same month in the previous year.
- **Pomer od začiatku roka 2020/2019** – podiel špecifického množstva výskytu, alebo zhodnotenia a predaja, resp. ukladania na skládku a odkaliská (ton reziduí na tonu vyrobenej ocele) od začiatku hodnoteného roka k špecifickým množstvám od začiatku predchádzajúceho roka.
Ratio since the beginning of the year 2020/2019 – ratio of a specific number of occurrences or recovery and sales, and/or deposition in a landfill and decanting plants (tons of residues per one ton of produced steel) since the beginning of the evaluated year to specific amounts since the beginning of the previous year.
- **Zostatok z predchádzajúceho obdobia:** celkové množstvo reziduí skladovaných na dočasných skladoch, resp. odkaliskách z predchádzajúceho obdobia.
Remainder from previous period: total amount of residues from the previous period still stored in temporary stocks or impoundments.
- **Výskyt:** vzniknuté množstvo technologických reziduí za uvedené časové obdobie.
Occurrence: Amount of technological residues produced in a given period.
- **Zhodnotenie v USSK:** reálne množstvo reziduí, ktoré sa zhodnotilo v hutníckom cykle USSK za uvedené časové obdobie.
Recovery in USSK: Real residues amount utilized in the metallurgical cycle of USSK in a given period.
- **Predaj:** reálne množstvo reziduí, ktoré sa za uvedené časové obdobie odpredalo externým odberateľom.
Selling: Real residues amount sold to external companies in a given period.
- **Ukladanie na skládky:** množstvo reziduí zneškodnených na skládkach USSK.
Disposal onto landfills: Residues amount disposed onto USSK's landfills.
- **Ukladanie na odkaliská:** množstvo reziduí uložených na odkaliskách konvertorových kalov za uvedené časové obdobie. Vzhľadom k tomu, že uložené reziduá sa po odsedimentovaní ťažia a následne zhodnocujú, odpredávajú resp. zneškodňujú na skládkach, je celé uložené množstvo reziduí premietnuté aj do skladovania.
Disposal in the impoundments: Amount of residues stored in the converter sludge impoundments in a given period. Considering that after sedimentation the stored residues is mined and further treated, sold or disposed onto the landfills, the whole stored quantity of residues is also reflected in the storage figures.
- **Skladovanie:** celkové množstvo reziduí uložených na dočasné sklady zásob.
Storage: Total amount of residues stored in temporary stocks.

Popis špecifických reziduí :

- **Vysokopecná troska** - skladované množstvo pozostáva zo štrku, granulátu a nespracovanej trosky
- **Konvertorový kal jemný** - skladované množstvo pozostáva z aktuálneho množstva uloženého reziduá na odkaliskách konvertorových kalov č. 1 - č. 4 a z množstva, ktoré sa po odsedimentovaní vyťažilo a dočasne sa skladuje pri linke PREMIXU.

Description of specific residues:

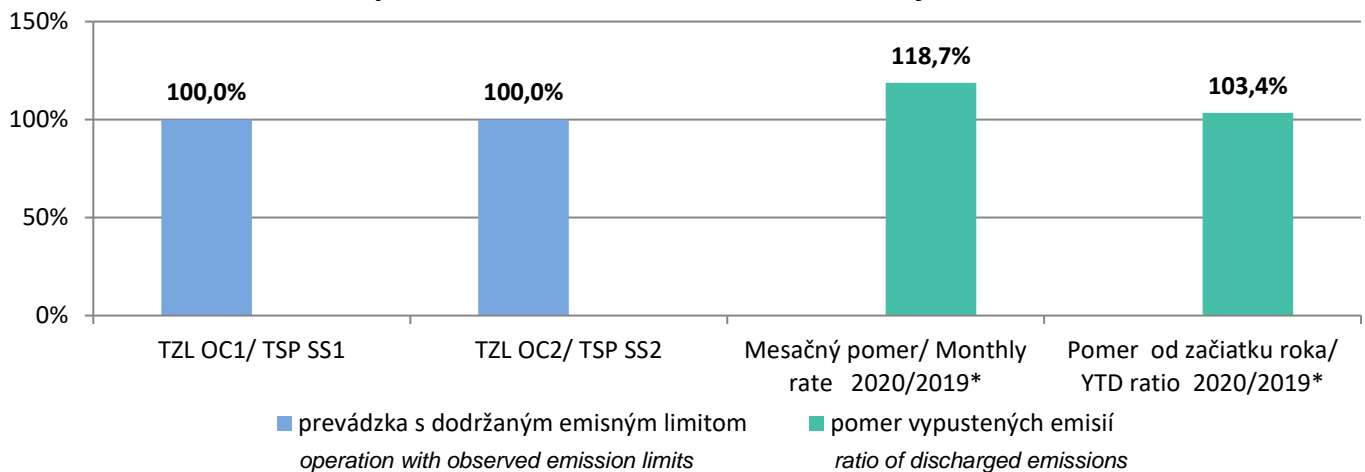
- **Blast furnace slag** - stored amount consists of gravel, granulate and unprocessed slag.
- **Fine converter sludge** - stored amount consists of current amount of residues in the converter sludge impoundments #1 - 4 and of amount mined after sedimentation and temporarily stored at the PREMIX- line.

Výsledky externých oprávnených meraní emisií

External Mandatory Air Monitoring Results

Miesto merania <i>Place of measurement</i>	Znečisťujúca látka <i>Pollutant</i>	Emisný limit <i>Emission limit</i>	Zhodnotenie <i>Evaluation</i>
DZ OC/DP Steelworks – OC2, konvertor č.2/SS #2, BOF #2	TZL/TSP	50 mg/m ³	súlada <i>compliance</i>
DZ KO/DP Cokery – VKB1, hasiaca veža č.1/COB #1, Quenching tower #1	TZL/TSP	25 g/t	súlada <i>compliance</i>
DZ SVa/DP CRM – Moriace linky 1, odlučovač č.1/Pickling line #3 (exhaust #1)	HCl	30 mg/m ³	súlada <i>compliance</i>
DZ SVa/DP CRM – Žihareň 2, blok č. 5/ Batch Annealing Line #2 block #5	SO ₂	5 mg/m ³	súlada <i>compliance</i>
	NO _x	350 mg/m ³	súlada <i>compliance</i>
	CO	14 mg/m ³	súlada <i>compliance</i>
	TOC	150 mg/m ³	súlada <i>compliance</i>
	TZL/TSP	150 mg/m ³	súlada <i>compliance</i>

Emisie z odprášenja OC1 a OC2/ TSP Emissions from SS1 and SS2



* - ovplyvnené prechodovými stavmi z dôvodu nižšej výroby ocele / affected by equipment shut downs and start-ups due to reduced production

PROTOKOLY EMISNÝCH HODNÔT Z AMS DZ OCELIAREŇ

PROTOCOLS OF EMISSION VALUES FROM DP STEELWORKS AMS

Zariadenie <i>Facility</i>	ZL <i>Pollutant</i>	EL* (mg/m ³)	Počet prekročení EL <i>Number of EL Exceedings</i>		Namerané množstvo ZL (kg) <i>Measured Pollutant Amount</i>	
			SPH	PDH	Pri dodržanom EL marec 2020 <i>Observance of EL MARCH 2020</i>	Pri dodržanom EL marec 2019 <i>Observance of EL MARCH 2019</i>
SEKUNDÁRNE ODPRÁŠ. OC 1 <i>Secondary ded. SS 1</i>	TZL	15	0	0	500,5	392,0
SEKUNDÁRNE ODPRÁŠ. OC 2 <i>Secondary ded. SS 2</i>	TZL	15	0	0	894,1	1 073,1
Suma			0	0	1 394,6	1 465,1

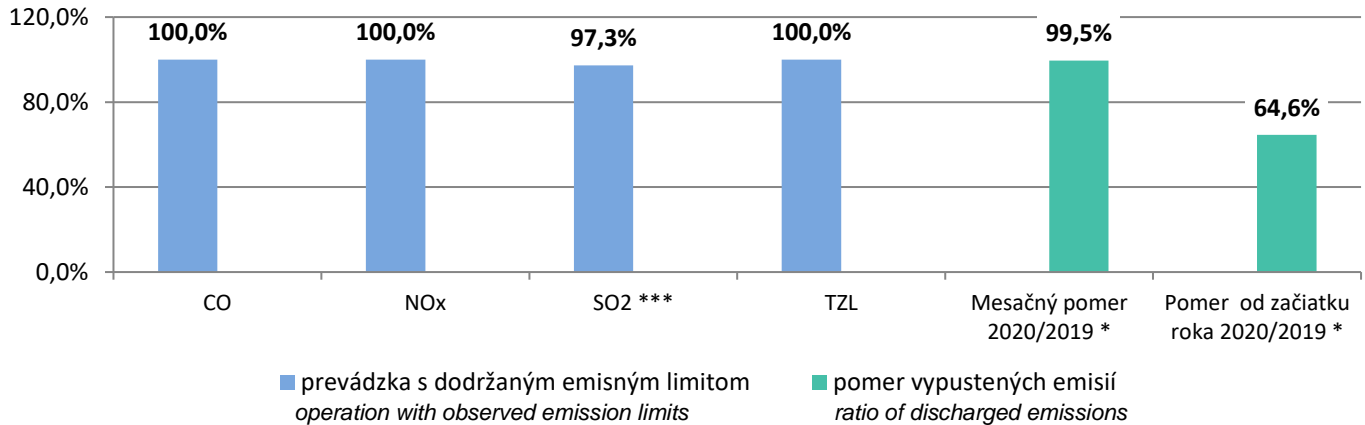
* - emisný limit podľa rozhodnutia Slovenskej inšpekcie ŽP, Inšpektorát ŽP Košice / the emission limit of pollution is specified by Slovak Environmental Inspection, branch Košice



Vysvetlivky / Comments:

- **SPH** - stredná polhodinová hodnota / half-hourly average value,
- **PDH** - priemerná denná hodnota / average daily value,
- **Mesačný pomer / Monthly rate 2020/2019** – podiel vypustených špecifických emisií (kg emisií na tonu vyrobenej ocele) za hodnotený mesiac roka k vypusteným špecifickým emisiám za ten istý mesiac predchádzajúceho roka / the portion of discharged specified emissions (kilograms of emissions per 1 tone of liquied steel) for the evaluated month of the year to the discharged specific emissions for the same month of the previous year,
- **Pomer od začiatku roka / YTD ratio 2020/2019** – podiel vypustených špecifických emisií (kg emisií na tonu vyrobenej ocele) od začiatku hodnoteného roka k vypusteným špecifickým emisiám od začiatku predchádzajúceho roka / the portion of discharged specified emissions (kilograms of emissions per 1 tone of liquied steel) from the beginning of the evaluated year to the discharged specific emissions from he beginning of the previous year.

Emisie zo spekacích pásov DZ VP/ Emissions from Sintering Belts



* - ovplyvnené realizáciou projektu Odprášenie Aglomerácie – pásu č.1, 2, 3 a 4 / affected by the implementation of the project Sinter Belt Dedusting – SB#1, SB#2, SB#3 and SB#4

PROTOKOLY EMISNÝCH HODNÔT Z AMS DZ VYSOKÉ PECE – SPEKACIE PÁSY
PROTOCOLS OF EMISSION VALUES FROM DP BLAST FURNACE AMS – SINTER BELTS

Zariadenie Facility	ZL Pollutant	EL** (mg/m ³)	Počet prekročení EL Number of EL Exceedings		Namerané množstvo ZL (kg) Measured Pollutant Amount	
			SPH	PDH	Pri dodržanom EL marec 2020 Observance of EL MARCH 2020	Pri dodržanom EL marec 2019 Observance of EL MARCH 2019
SPEKACÍ PÁS SP1 Sinter Belt SB1	CO	6000	0	0	-	1128160,2
	NO _x	500	0	0	-	44578,3
	SO ₂	400	0	0	-	76796,6
	TZL	15	0	0	-	40207,9
SPEKACÍ PÁS SP2 Sinter Belt SB2	CO	6000	0	0	-	1226842,7
	NO _x	500	0	0	-	49591,4
	SO ₂	400	0	0	-	74633,6
	TZL	15	0	0	-	19583,2
SPEKACÍ PÁS SP3 Sinter Belt SB3	CO	6000	0	0	1 972 306,7	1566957,3
	NO _x	500/400	0	0	72 573,5	48764,6
	SO ₂ ***	400/495	0	2	86 443,5	76186,6
	TZL	15	0	0	439,4	32652,7
SPEKACÍ PÁS SP4 Sinter Belt SB4	CO	6000	0	0	1 649 338,0	0
	NO _x	500/400	0	0	60 049,9	0
	SO ₂ ***	400/495	0	2	95 570,9	0
	TZL	15	0	0	44,2	0
	Suma		0	4	3 936 766,1	4 384 955,1

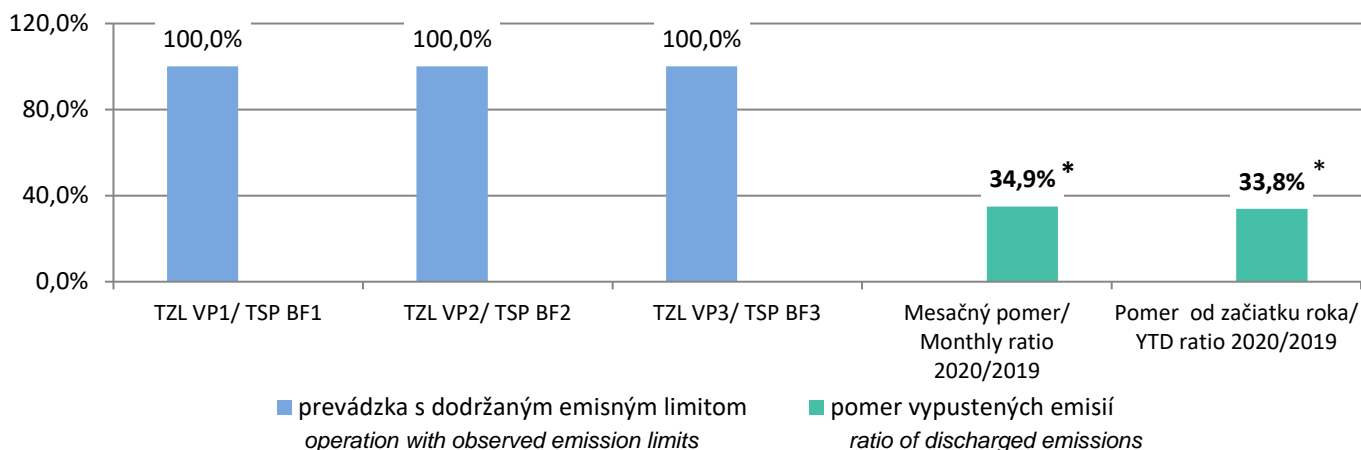
** - emisný limit podľa rozhodnutia Slovenskej inšpekcie ŽP, Inšpektorát ŽP Košice / the emission limit of pollution is specified by Slovak Environmental Inspection, branch Košice

*** - prekročený limit SO₂ (priemernej dennej hodnoty) kvôli vysokému obsahu síry vo vstupných surovinách do aglomeračného procesu / Exceeded limit SO₂ (average daily value) due to high Sulphur content in Sinter charge

Vysvetlivky / Comments:

- **Mesačný pomer / Monthly rate 2020/2019** – podiel vypustených špecifických emisií (kg emisií na tonu vyrobeného aglomerátu) za hodnotený mesiac roka k vypusteným špecifickým emisiám za ten istý mesiac predchádzajúceho roka. / the portion of discharged specified emissions (kilograms of emissions per 1 tone of 1 produced sinter) for the evaluated month of the year to the discharged specific emissions for the same month of the previous year
- **Pomer od začiatku roka / YTD ratio 2020/2019** – podiel vypustených špecifických emisií (kg emisií na tonu vyrobeného aglomerátu) od začiatku hodnoteného roka k vypusteným špecifickým emisiám od začiatku predchádzajúceho roka / the portion of discharged specified emissions (kilograms of emissions per 1 tone of produced sinter) from the beginning of the evaluated year to the discharged specific emissions from the beginning of the previous year.

Emisie z odliarov DZ VP / Emissions from BF Casthouses



* - ovplyvnené odstávkou VP2 / affected by BF2 shutdown

**PROTOKOLY EMISNÝCH HODNÔT Z AMS DZ VYSOKÉ PECE – ODLIEVÁRNE
PROTOCOLS OF EMISSION VALUES FROM DP BLAST FURNACE AMS – CASTHOUSES**

Zariadenie Facility	ZL Pollutant	EL* (mg/m ³)	Počet prekročení EL Number of EL Exceedings		Namerané množstvo ZL (kg) Measured Pollutant Amount	
			SPH	PDH	Pri dodržanom EL marec 2020 Observance of EL MARCH 2020	Pri dodržanom EL marec 2019 Observance of EL MARCH 2019
Odlievareň VP1 Casthouse BF 1	TZL/ TSP	15	0	0	171,6	190,6
Odlievareň VP2 Casthouse BF 2	TZL/ TSP	15	0	0	-	1 350,4
Odlievareň VP3 Casthouse BF 3	TZL/ TSP	15	0	0	527,9	1 408,8
Suma			0	0	699,5	2 949,8

* - emisný limit podľa rozhodnutia Slovenskej inšpekcie ŽP, Inšpektorát ŽP Košice / the emission limit of pollution is specified by Slovak Environmental Inspection, branch Košice

Vysvetlivky/Comments:

- **Mesačný pomer / Monthly rate 2020/2019** – podiel vypustených špecifických emisií (kg emisií na tonu vyrobeného surového železa) za hodnotený mesiac roka k vypusteným špecifickým emisiám za ten istý mesiac predchádzajúceho roka. / the portion of discharged specified emissions (kilograms of emissions per 1 tone of produced pig iron) for the evaluated month of the year to the discharged specific emissions for the same month of the previous year.
- **Pomer od začiatku roka / YTD ratio 2020/2019** – podiel vypustených špecifických emisií (kg emisií na tonu vyrobeného surového železa) od začiatku hodnoteného roka k vypusteným špecifickým emisiám od začiatku predchádzajúceho roka / the portion of



discharged specified emissions (kilograms of emissions per 1 tone of produced pig iron) from the beginning of the evaluated year to the discharged specific emissions from the beginning of the previous year.

PROTOKOLY EMISNÝCH HODNÔT Z AMS DZ KOKSOVŇA
PROTOCOLS OF EMISSION VALUES FROM DP COKERY AMS

Zariadenie <i>Facility</i>	ZL <i>Pollutant</i>	EL <i>(mg/m³)</i>	Počet prekročení EL <i>Number of EL Exceedings</i>		Namerané množstvo ZL (kg) <i>Measured Pollutant Amount</i>
			SPH	PDH	Pri dodržanom EL marec 2020 <i>Observance of EL MARCH 2020</i>
VKB3 – Komín 3	TZL	100	0	0	735,6
VKB3 – Komín 4	TZL	100	0	0	1 404,4
		Suma	0	0	2 140,0

Poznámka : Nábeh AMS od 30.12.2019 / *Start of operation 12/30/2019*

KOMENTÁR (REMARKS):

V priebehu hodnoteného mesiaca nedošlo k žiadnej ekologickej havárii a nebolo štátnou správou započaté konanie za porušenie legislatívy v oblasti životného prostredia.

During the evaluated month did not occur any ecological accident and state authorities didn't begin any hearing for legislation violation in the field of environment.

PRÍLOHY (ANNEXES):

Príloha č. 1 (mesačné protokoly emisných hodnôt AMS z odprášenia OC1 a OC2, spekacích pásov VP, odlievareň DZ VP a koksárenskej batérie VKB3) / *Annex No 1. (monthly protocols emission values AMS from SS1 and SS2, Sintering Belts, BF Casthouses and Coke Battery No.3)*

Mesačný protokol emisných hodnôt pre VP1 za : 03.2020

Prevádzkovateľ: U. S. Steel Košice, s.r.o.

Meracie miesto: VP1

Vysoká pec		
ZL	PPH 30min	TZL
Jednotky pre PDH, PMH, EL		[mg/m ³]
EL - Emisný limit		15
I - Interval spoľahlivosti [% EL]		30
N PPH < EL+I / >1,2.EL+I / > 2.EL + I		1 478/0/0
N PDH < EL + I / PDH > EL + I		31/0
% PPH ≤ 1.2 EL+ I		100,0
N PPH F / %PPH F (nepl.)		0/0,0
N PPH Valid / N PPH E (náhr.)		1 478/1
N PDH Valid / N PDH F / N PDH N		31/0/0
c - priem. hm. koncent. ZL ≤ EL	[mg/m ³ _{ns}]	0,5
množstvo ZL ≤ EL	[kg]	171,6
Q Spalin ≤ EL	[tis. Nm ³]	329 364,0
c - priem. hm. koncent. ZL > EL	[mg/m ³ _{ns}]	0,0
množstvo ZL > EL	[kg]	0,0
Q Spalin > EL	[tis. Nm ³]	0,0
množstvo ZL (N PDH F > 10, nezist. údaje)	[kg]	0,0
Q Spalin (N PDH F > 10, nezist. údaje)	[tis. Nm ³]	0,0

Poč hodín za mesiac - ustálený chod : 739							PDH
Stav:	Bez	Ust	Náb	ZmQ	Odst	TZL [mg/m ³]	
Deň	-	'''	N	Q	Z		
1-3-20	0,	48,	0,	0,	0,	0,60	
2-3-20	0,	48,	0,	0,	0,	0,54	
3-3-20	0,	48,	0,	0,	0,	0,75	
4-3-20	0,	48,	0,	0,	0,	0,63	
5-3-20	0,	48,	0,	0,	0,	0,52	
6-3-20	0,	48,	0,	0,	0,	0,30	
7-3-20	0,	48,	0,	0,	0,	0,47	
8-3-20	0,	48,	0,	0,	0,	0,39	
9-3-20	0,	48,	0,	0,	0,	0,32	
10-3-20	0,	48,	0,	0,	0,	0,46	
11-3-20	0,	48,	0,	0,	0,	0,43	
12-3-20	0,	48,	0,	0,	0,	0,59	
13-3-20	0,	48,	0,	0,	0,	0,56	
14-3-20	0,	48,	0,	0,	0,	0,48	
15-3-20	0,	48,	0,	0,	0,	0,43	
16-3-20	0,	48,	0,	0,	0,	0,31	
17-3-20	1,	40,	6,	0,	1,	0,19	
18-3-20	0,	48,	0,	0,	0,	0,40	
19-3-20	0,	48,	0,	0,	0,	0,68	
20-3-20	0,	48,	0,	0,	0,	0,66	
21-3-20	0,	48,	0,	0,	0,	0,51	
22-3-20	0,	48,	0,	0,	0,	0,45	
23-3-20	0,	48,	0,	0,	0,	0,50	
24-3-20	0,	48,	0,	0,	0,	0,50	
25-3-20	0,	48,	0,	0,	0,	0,59	
26-3-20	0,	48,	0,	0,	0,	0,43	
27-3-20	0,	48,	0,	0,	0,	0,65	
28-3-20	0,	48,	0,	0,	0,	0,53	
29-3-20	0,	46,	0,	0,	0,	0,37	
30-3-20	0,	48,	0,	0,	0,	0,41	
31-3-20	0,	48,	0,	0,	0,	0,44	
SUMA	1,	1478,	6,	0,	1,	0,49	

Označenie PDH, PMH	
F	neplatná PDH (Počet planých PPH < 2/3 počtu PPH Ust.prevádz.)
N	nevyhodnotená PDH, PMH (Počet PPH Ustálenej prevádzky = 0)
	platná PDH, PMH
G	PDH>EL+I

Mesačný protokol emisných hodnôt pre VP3 za : 03.2020

Prevádzkovateľ: U. S. Steel Košice, s.r.o.

Meracie miesto: VP3

Vysoká pec		
ZL	PPH 30min	TZL
Jednotky pre PDH, PMH, EL		[mg/m ³]
EL - Emisný limit		15
I - Interval spoľahlivosti [% EL]		30
N PPH < EL+I / >1,2.EL+I / > 2.EL + I		1 485/0/0
N PDH < EL + I / PDH > EL + I		31/0
% PPH ≤ 1.2 EL+ I		100,0
N PPH F / %PPH F (nepl.)		1/0,1
N PPH Valid / N PPH E (náhr.)		1 485/2
N PDH Valid / N PDH F / N PDH N		31/0/0
c - priem. hm. koncent. ZL ≤ EL	[mg/m ³ _{ns}]	1,1
množstvo ZL ≤ EL	[kg]	527,9
Q Spalin ≤ EL	[tis. Nm ³]	476 806,3
c - priem. hm. koncent. ZL > EL	[mg/m ³ _{ns}]	0,0
množstvo ZL > EL	[kg]	0,0
Q Spalin > EL	[tis. Nm ³]	0,0
množstvo ZL (N PDH F > 10, nezist. údaje)	[kg]	0,0
Q Spalin (N PDH F > 10, nezist. údaje)	[tis. Nm ³]	0,0

Poč hodín za mesiac - ustálený chod : 743						PDH
Stav:	Bez	Ust	Náb	ZmQ	Odst	TZL
Deň	-	'''	N	Q	Z	[mg/m ³]
1-3-20	0,	48,	0,	0,	0,	1,00
2-3-20	0,	48,	0,	0,	0,	0,80
3-3-20	0,	48,	0,	0,	0,	0,85
4-3-20	0,	48,	0,	0,	0,	0,98
5-3-20	0,	48,	0,	0,	0,	1,19
6-3-20	0,	48,	0,	0,	0,	0,94
7-3-20	0,	48,	0,	0,	0,	0,94
8-3-20	0,	48,	0,	0,	0,	0,95
9-3-20	0,	48,	0,	0,	0,	1,02
10-3-20	0,	48,	0,	0,	0,	1,11
11-3-20	0,	48,	0,	0,	0,	0,80
12-3-20	0,	48,	0,	0,	0,	0,97
13-3-20	0,	48,	0,	0,	0,	0,79
14-3-20	0,	48,	0,	0,	0,	1,13
15-3-20	0,	48,	0,	0,	0,	1,07
16-3-20	0,	48,	0,	0,	0,	1,13
17-3-20	0,	48,	0,	0,	0,	1,00
18-3-20	0,	48,	0,	0,	0,	1,29
19-3-20	0,	48,	0,	0,	0,	1,27
20-3-20	0,	48,	0,	0,	0,	1,11
21-3-20	0,	48,	0,	0,	0,	1,30
22-3-20	0,	48,	0,	0,	0,	1,48
23-3-20	0,	48,	0,	0,	0,	1,27
24-3-20	0,	48,	0,	0,	0,	0,66
25-3-20	0,	48,	0,	0,	0,	1,25
26-3-20	0,	48,	0,	0,	0,	0,97
27-3-20	0,	48,	0,	0,	0,	1,08
28-3-20	0,	48,	0,	0,	0,	1,03
29-3-20	0,	46,	0,	0,	0,	0,85
30-3-20	0,	48,	0,	0,	0,	0,92
31-3-20	0,	48,	0,	0,	0,	1,40
SUMA	0,	1486,	0,	0,	0,	1,05

Označenie PDH, PMH	
F	neplatná PDH (Počet planých PPH < 2/3 počtu PPH Ust.prevádz.)
N	nevyhodnotená PDH, PMH (Počet PPH Ustálenej prevádzky = 0)
	platná PDH, PMH
G	PDH>EL+I

Mesačný protokol emisných hodnôt pre OC1 za : 03.2020

Prevádzkovateľ: U. S. Steel Košice, s.r.o.

Meracie miesto: OC1

Oceliareň		
ZL PPH 30min		TZL
Jednotky pre PDH, PMH, EL		[mg/m ³]
EL - Emisný limit		15
I - Interval spoľahlivosti [% EL]		30
N PPH < EL+I / >1,2.EL+I / > 2.EL + I		1 485/0/0
N PDH < EL + I / PDH > EL + I		31/0
% PPH ≤ 1.2 EL+ I		100,0
N PPH F / %PPH F (nepl.)		1/0,1
N PPH Valid / N PPH E (náhr.)		1 485/0
N PDH Valid / N PDH F / N PDH N		31/0/0
c - priem. hm. koncent. ZL ≤ EL [mg/m ³ _{ns}]		0,8
množstvo ZL ≤ EL [kg]		500,5
Q Spalin ≤ EL [tis. Nm ³]		595 796,8
c - priem. hm. koncent. ZL > EL [mg/m ³ _{ns}]		0,0
množstvo ZL > EL [kg]		0,0
Q Spalin > EL [tis. Nm ³]		0,0
množstvo ZL (N PDH F > 10, nezist. údaje) [kg]		0,0
Q Spalin (N PDH F > 10, nezist. údaje) [tis. Nm ³]		0,0

Poč hodín za mesiac - ustálený chod : 743						PDH
Stav:	Bez	Ust	Náb	ZmQ	Odst	TZL
Deň	-	""	N	Q	Z	[mg/m ³]
1-3-20	0,	48,	0,	0,	0,	0,8
2-3-20	0,	48,	0,	0,	0,	0,9
3-3-20	0,	48,	0,	0,	0,	1,0
4-3-20	0,	48,	0,	0,	0,	0,9
5-3-20	0,	48,	0,	0,	0,	0,8
6-3-20	0,	48,	0,	0,	0,	0,8
7-3-20	0,	48,	0,	0,	0,	0,8
8-3-20	0,	48,	0,	0,	0,	1,0
9-3-20	0,	48,	0,	0,	0,	0,8
10-3-20	0,	48,	0,	0,	0,	0,9
11-3-20	0,	48,	0,	0,	0,	0,8
12-3-20	0,	48,	0,	0,	0,	0,8
13-3-20	0,	48,	0,	0,	0,	0,9
14-3-20	0,	48,	0,	0,	0,	0,8
15-3-20	0,	48,	0,	0,	0,	0,8
16-3-20	0,	48,	0,	0,	0,	0,8
17-3-20	0,	48,	0,	0,	0,	0,5
18-3-20	0,	48,	0,	0,	0,	0,7
19-3-20	0,	48,	0,	0,	0,	0,9
20-3-20	0,	48,	0,	0,	0,	0,8
21-3-20	0,	48,	0,	0,	0,	0,9
22-3-20	0,	48,	0,	0,	0,	0,9
23-3-20	0,	48,	0,	0,	0,	0,9
24-3-20	0,	48,	0,	0,	0,	0,9
25-3-20	0,	48,	0,	0,	0,	0,8
26-3-20	0,	48,	0,	0,	0,	0,8
27-3-20	0,	48,	0,	0,	0,	0,8
28-3-20	0,	48,	0,	0,	0,	0,8
29-3-20	0,	48,	0,	0,	0,	1,0
30-3-20	0,	48,	0,	0,	0,	0,9
31-3-20	0,	46,	0,	0,	0,	0,8
SUMA	0,	1486,	0,	0,	0,	0,8

Označenie PDH, PMH	
F	neplatná PDH (Počet planých PPH < 2/3 počtu PPH Ust.prevádz.)
N	nevyhodnotená PDH, PMH (Počet PPH Ustálenej prevádzky = 0)
	platná PDH, PMH
G	PDH>EL+I

Mesačný protokol emisných hodnôt pre OC2 za : 03.2020

Prevádzkovateľ: U. S. Steel Košice, s.r.o.

Meracie miesto: OC2

Oceliaren		
ZL	PPH 30min	TZL
Jednotky pre PDH, PMH, EL		[mg/m ³]
EL - Emisný limit		15
I - Interval spoľahlivosti [% EL]		30
N PPH < EL+I / >1,2.EL+I / > 2.EL + I		1 462/0/0
N PDH < EL + I / PDH > EL + I		31/0
% PPH ≤ 1.2 EL+ I		100,0
N PPH F / %PPH F (nepl.)		0/0,0
N PPH Valid / N PPH E (náhr.)		1 462/0
N PDH Valid / N PDH F / N PDH N		31/0/0
c - priem. hm. koncent.	ZL ≤ EL [mg/m ³ _{NS}]	1,5
množstvo ZL ≤ EL [kg]		894,1
Q Spalin ≤ EL [tis. Nm ³]		611 953,4
c - priem. hm. koncent.	ZL > EL [mg/m ³ _{NS}]	0,0
množstvo ZL > EL [kg]		0,0
Q Spalin > EL [tis. Nm ³]		0,0
množstvo ZL (N PDH F > 10, nezist. údaje) [kg]		0,0
Q Spalin (N PDH F > 10, nezist. údaje) [tis. Nm ³]		0,0

Poč hodín za mesiac - ustálený chod : 731						PDH
Stav:	Bez	Ust	Náb	ZmQ	Odst	TZL
Deň	-	'''	N	Q	Z	[mg/m ³]
1-3-20	0,	48,	0,	0,	0,	1,3
2-3-20	0,	48,	0,	0,	0,	1,2
3-3-20	0,	48,	0,	0,	0,	1,4
4-3-20	0,	48,	0,	0,	0,	1,5
5-3-20	0,	48,	0,	0,	0,	1,5
6-3-20	0,	48,	0,	0,	0,	1,3
7-3-20	0,	48,	0,	0,	0,	1,4
8-3-20	0,	48,	0,	0,	0,	1,4
9-3-20	0,	48,	0,	0,	0,	1,5
10-3-20	0,	48,	0,	0,	0,	1,4
11-3-20	0,	48,	0,	0,	0,	1,6
12-3-20	0,	48,	0,	0,	0,	1,4
13-3-20	0,	48,	0,	0,	0,	1,4
14-3-20	0,	48,	0,	0,	0,	1,6
15-3-20	1,	40,	6,	0,	1,	1,6
16-3-20	1,	46,	0,	0,	1,	1,3
17-3-20	1,	34,	12,	0,	1,	1,5
18-3-20	0,	48,	0,	0,	0,	1,4
19-3-20	0,	48,	0,	0,	0,	1,3
20-3-20	0,	48,	0,	0,	0,	1,5
21-3-20	0,	48,	0,	0,	0,	1,7
22-3-20	0,	48,	0,	0,	0,	1,6
23-3-20	0,	48,	0,	0,	0,	1,8
24-3-20	0,	48,	0,	0,	0,	1,2
25-3-20	0,	48,	0,	0,	0,	1,6
26-3-20	0,	48,	0,	0,	0,	1,4
27-3-20	0,	48,	0,	0,	0,	1,3
28-3-20	0,	48,	0,	0,	0,	1,4
29-3-20	0,	48,	0,	0,	0,	1,4
30-3-20	0,	48,	0,	0,	0,	1,5
31-3-20	0,	46,	0,	0,	0,	1,5
SUMA	3,	1462,	18,	0,	3,	1,5

Označenie PDH, PMH	
F	neplatná PDH (Počet planých PPH < 2/3 počtu PPH Ust.prevádz.)
N	nevyhodnotená PDH, PMH (Počet PPH Ustálenej prevádzky = 0)
	platná PDH, PMH
G	PDH>EL+I

Mesačný protokol emisného monitorovania pre SP3 z:

03-2020

Prevádzkovateľ: U. S. Steel Košice, s.r.o.

Meracie miesto: Spekáč páš SP3

Spekáč páš					
ZL	SPH 30min	CO	NOx	SO2	TZL
Jednotky pre SPH, PDH, EL		[mg/m3nr]	[mg/m3]	[mg/m3]	[mg/m3]
EL - Emisný limit		6000	400	495	15
I [% EL]		10	20	20	30
N SPH < EL+I / >1,2.EL+I / > 2.EL+I		853/0/0	853/0/0	845/0/0	854/0/0
N PDH < EL + I / PDH > EL + I		22/0	22/0	22/0	22/0
% SPH ≤ 1.2 EL+I		100,0	100,0	100,0	100,0
N SPH F / %SPH F (nepl.)		3/0,4	3/0,4	3/0,4	2/0,2
N SPH Valid / N SPH E (náhr.)		853/0	853/0	853/0	854/0
N PDH Valid / N PDH F / N PDH N		22/0/9	22/0/9	22/0/9	22/0/9
c - priem. hm. koncent. ZL ≤ EL [mg/m3ns]		6600,6	240,7	303,9	1,5
množstvo ZL ≤ EL [kg]		1 368 637,4	49 901,2	63 018,9	308,6
Q Spalin ≤ EL [m3ns]		207 349 796	207 349 796	207 349 796	207 349 796
c - priem. hm. koncent. ZL > EL [mg/m3ns]		0,0	0,0	0,0	0,0
množstvo ZL > EL [kg]		0,0	0,0	0,0	0,0
Q Spalin > EL [m3ns]		0	0	0	0
množstvo ZL (N PDH F > 10, nezist. údaje) [kg]		0,0	0,0	0,0	0,0
Q Spalin (N PDH F > 10, nezist. údaje) [m3ns]		0	0	0	0

Poč hodín za mesiac - ustálený chod : 428						PDH - priemerné denné hodnoty			
Stav:	Bez	Ust	Náb	ZmQ	Odst	CO	NOx	SO2	TZL
Deň	-	'''	N	Q	Z	[mg/m3nr]	[mg/m3]	[mg/m3]	[mg/m3]
1-3-20						N	N	N	N
2-3-20						N	N	N	N
3-3-20						N	N	N	N
4-3-20						N	N	N	N
5-3-20						N	N	N	N
6-3-20						N	N	N	N
7-3-20						N	N	N	N
8-3-20						N	N	N	N
9-3-20						N	N	N	N
10-3-20	2,0	18,5	1,0		2,5	4 498,5	320,4	415,3	1,9
11-3-20	0,5	21,5	0,0		2,0	4 241,8	274,7	484,8	2,0
12-3-20	2,0	21,0	0,5		0,5	4 355,6	292,3	336,6	1,5
13-3-20	4,5	18,0	1,0		0,5	4 033,0	282,6	298,2	2,2
14-3-20	0,0	24,0	0,0		0,0	4 105,7	262,0	344,5	1,4
15-3-20	0,0	17,5	5,5		1,0	4 607,1	275,8	419,0	1,6
16-3-20	7,5	14,5	1,5		0,5	4 737,5	237,4	477,5	1,0
17-3-20	10,0	11,0	1,5		1,5	4 375,6	261,3	400,1	0,8
18-3-20	0,5	22,0	0,0		1,5	4 008,1	294,2	401,5	1,1
19-3-20	0,5	20,5	2,0		1,0	3 890,4	239,5	372,0	1,5
20-3-20	0,0	23,0	0,0		1,0	4 021,7	249,5	153,5	1,2
21-3-20	1,5	12,5	8,0		2,0	3 890,5	264,8	182,8	1,7
22-3-20	4,0	16,0	1,5		2,5	4 434,3	242,9	370,9	1,4
23-3-20	0,0	24,0	0,0		0,0	3 687,1	219,7	363,4	1,4
24-3-20	17,0	5,0	0,5		1,5	3 940,0	213,8	314,1	0,2
25-3-20	0,0	23,5	0,0		0,5	4 377,7	235,5	213,5	0,9
26-3-20	0,0	23,5	0,0		0,5	4 263,3	212,9	362,2	1,5
27-3-20	0,0	23,0	0,0		1,0	4 260,3	234,1	313,6	1,5
28-3-20	0,0	24,0	0,0		0,0	4 169,0	238,4	211,9	2,7
29-3-20	0,0	22,5	0,5		0,0	4 338,4	231,6	117,6	1,5
30-3-20	3,0	19,5	0,0		1,5	4 265,8	208,9	267,7	1,0
31-3-20	0,0	23,0	0,0		1,0	4 317,2	213,8	290,6	1,9
SUMA	53,0	428,0	23,5	0,0	22,5	4 219,0	250,3	323,2	1,4

Označenie PDH, PMH	
F	neplatná PDH (Počet planých SPH < 2/3 počtu SPH Ustálenej prevádzky)
N	nevyhodnotená PDH, PMH (Počet SPH Ustálenej prevádzky = 0)
	platná PDH, PMH
G	PDH>EL+I

Mesačný protokol emisného monitorovania pre SP3 z:

03-2020

Prevádzkovateľ: U. S. Steel Košice, s.r.o.

Meracie miesto: Spekací pás SP3

Spekací pás						
ZL	SPH 30min	CO	NOx	SO2	TZL	
Jednotky pre SPH, PDH, EL		[mg/m3nr]	[mg/m3]	[mg/m3]	[mg/m3]	
EL - Emisný limit		6000	500	400	15	
I	[% EL]	10	20	20	30	
N SPH < EL+I / >1,2.EL+I / > 2.EL+I		328/0/0	328/0/0	213/35/0	328/0/0	
N PDH < EL + I / PDH > EL + I		9/0	9/0	7/2	9/0	
% SPH ≤ 1.2 EL+ I		100,0	100,0	89,3	100,0	
N SPH F / %SPH F (nepl.)		0/0,0	0/0,0	0/0,0	0/0,0	
N SPH Valid / N SPH E (náhr.)		328/0	328/0	328/0	328/0	
N PDH Valid / N PDH F / N PDH N		9/0/22	9/0/22	9/0/22	9/0/22	
c - priem. hm. koncentr. ZL ≤ EL		[mg/m3ns]	7331,4	275,3	374,0	1,6
množstvo ZL ≤ EL		[kg]	603 669,3	22 672,3	23 424,6	130,8
Q Spalin ≤ EL		[m3ns]	82 339 999	82 339 999	62 631 724	82 339 999
c - priem. hm. koncentr. ZL > EL		[mg/m3ns]	0,0	0,0	500,3	0,0
množstvo ZL > EL		[kg]	0,0	0,0	9 859,4	0,0
Q Spalin > EL		[m3ns]	0	0	19 708 275	0
množstvo ZL (N PDH F > 10, nezist. údaje)		[kg]	0,0	0,0	0,0	0,0
Q Spalin (N PDH F > 10, nezist. údaje)		[m3ns]	0	0	0	0

Počet hodín za mesiac - ustálený chod :						PDH - priemerné denné hodnoty			
Stav:	Bez	Ust	Náb	ZmQ	Odst	CO	NOx	SO2	TZL
Deň	-	""	N	Q	Z	[mg/m3nr]	[mg/m3]	[mg/m3]	[mg/m3]
1-3-20	0,0	22,0	0,0		2,0	4 185,2	280,9	296,8	0,7
2-3-20	0,0	20,0	1,5		2,5	4 345,0	296,4	402,9	1,3
3-3-20	0,0	23,5	0,0		0,5	4 170,6	301,9	315,2	1,2
4-3-20	5,5	11,0	5,0		2,5	4 430,0	288,0	474,0	1,0
5-3-20	1,5	19,0	0,5		3,0	4 595,5	281,9	462,8	1,8
6-3-20	0,0	22,0	0,5		1,5	4 466,6	277,4	506,8 G	2,4
7-3-20	0,0	24,0	0,0		0,0	4 386,0	321,0	495,8 G	1,9
8-3-20	1,0	19,5	1,0		2,5	4 255,4	295,3	405,0	1,8
9-3-20	18,5	3,0	1,0		1,5	4 000,2	245,5	366,2	1,3
10-3-20						N	N	N	N
11-3-20						N	N	N	N
12-3-20						N	N	N	N
13-3-20						N	N	N	N
14-3-20						N	N	N	N
15-3-20						N	N	N	N
16-3-20						N	N	N	N
17-3-20						N	N	N	N
18-3-20						N	N	N	N
19-3-20						N	N	N	N
20-3-20						N	N	N	N
21-3-20						N	N	N	N
22-3-20						N	N	N	N
23-3-20						N	N	N	N
24-3-20						N	N	N	N
25-3-20						N	N	N	N
26-3-20						N	N	N	N
27-3-20						N	N	N	N
28-3-20						N	N	N	N
29-3-20						N	N	N	N
30-3-20						N	N	N	N
31-3-20						N	N	N	N
SUMA	26,5	163,5	9,5	0,0	16,5	4 315,0	287,6	413,9	1,5

Označenie PDH, PMH	
F	neplatná PDH (Počet pláných SPH < 2/3 počtu SPH Ustálenej prevádzky)
N	nevyhodnotená PDH, PMH (Počet SPH Ustálenej prevádzky = 0)
	platná PDH, PMH
G	PDH>EL+I

Mesačný protokol emisného monitorovania pre SP4 z:

03-2020

Prevádzkovateľ: U. S. Steel Košice, s.r.o.

Meracie miesto: Spekáci pás SP4

Spekáci pás						
ZL	SPH 30min	CO	NOx	SO2	TZL	
Jednotky pre SPH, PDH, EL		[mg/m3nr]	[mg/m3]	[mg/m3]	[mg/m3]	
EL - Emisný limit		6000	500	400	15	
I	[% EL]	10	20	20	30	
N SPH < EL+I / >1,2.EL+I / > 2.EL+I		331/0/0	331/0/0	240/27/0	333/0/0	
N PDH < EL + I / PDH > EL + I		9/0	9/0	7/2	9/0	
% SPH ≤ 1.2 EL+ I		100,0	100,0	91,8	100,0	
N SPH F / %SPH F (nepl.)		2/0,2	2/0,2	2/0,2	0/0,0	
N SPH Valid / N SPH E (náhr.)		331/0	331/0	331/0	333/0	
N PDH Valid / N PDH F / N PDH N		9/0/22	9/0/22	9/0/22	9/0/22	
c - priem. hm. koncentr. ZL ≤ EL		[mg/m3ns]	6032,3	234,4	341,4	0,2
množstvo ZL ≤ EL		[kg]	488 513,6	18 981,8	21 597,1	16,7
Q Spalín ≤ EL		[m3ns]	80 982 400	80 982 400	63 269 425	80 982 400
c - priem. hm. koncentr. ZL > EL		[mg/m3ns]	0,0	0,0	496,7	0,0
množstvo ZL > EL		[kg]	0,0	0,0	8 798,1	0,0
Q Spalín > EL		[m3ns]	0	0	17 712 975	0
množstvo ZL (N PDH F > 10, nezist. údaje)		[kg]	0,0	0,0	0,0	0,0
Q Spalín (N PDH F > 10, nezist. údaje)		[m3ns]	0	0	0	0

Poč hodín za mesiac - ustálený chod :						PDH - priemerné denné hodnoty			
Stav:	Bez	Ust	Náb	ZmQ	Odst	CO	NOx	SO2	TZL
Deň	-	""	N	Q	Z	[mg/m3nr]	[mg/m3]	[mg/m3]	[mg/m3]
1-3-20	2,0	20,0	2,0		0,0	3 969,3	266,6	347,4	0,3
2-3-20	1,0	20,5	1,0		1,5	3 783,5	251,3	372,0	0,3
3-3-20	0,5	23,0	0,5		0,0	3 654,3	237,5	246,8	0,2
4-3-20	2,0	18,5	2,0		1,5	4 024,6	240,6	435,3	0,2
5-3-20	8,5	13,0	1,5		1,0	4 490,4	246,2	466,4	0,2
6-3-20	7,0	15,0	1,0		1,0	3 865,6	209,8	509,0 G	0,1
7-3-20	0,0	24,0	0,0		0,0	3 824,7	248,2	489,9 G	0,2
8-3-20	3,5	17,0	2,0		1,5	3 821,0	226,4	329,4	0,2
9-3-20	3,5	15,5	4,0		1,0	4 034,4	255,2	422,2	0,2
10-3-20						N	N	N	N
11-3-20						N	N	N	N
12-3-20						N	N	N	N
13-3-20						N	N	N	N
14-3-20						N	N	N	N
15-3-20						N	N	N	N
16-3-20						N	N	N	N
17-3-20						N	N	N	N
18-3-20						N	N	N	N
19-3-20						N	N	N	N
20-3-20						N	N	N	N
21-3-20						N	N	N	N
22-3-20						N	N	N	N
23-3-20						N	N	N	N
24-3-20						N	N	N	N
25-3-20						N	N	N	N
26-3-20						N	N	N	N
27-3-20						N	N	N	N
28-3-20						N	N	N	N
29-3-20						N	N	N	N
30-3-20						N	N	N	N
31-3-20						N	N	N	N
SUMA	28,0	166,5	14,0	0,0	7,5				

Označenie PDH, PMH	
F	neplatná PDH (Počet planých SPH < 2/3 počtu SPH Ustálenej prevádzky)
N	nevyhodnotená PDH, PMH (Počet SPH Ustálenej prevádzky = 0)
	platná PDH, PMH
G	PDH>EL+I

Mesačný protokol emisného monitorovania pre SP4 z:

03-2020

Prevádzkovateľ: U. S. Steel Košice, s.r.o.

Meracie miesto: Spekáci pás SP4

Spekáci pás					
ZL	SPH 30min	CO	NOx	SO2	TZL
Jednotky pre SPH, PDH, EL		[mg/m3nr]	[mg/m3]	[mg/m3]	[mg/m3]
EL - Emisný limit		6000	400	495	15
I [% EL]		10	20	20	30
N SPH < EL+I / >1,2.EL+I / > 2.EL+I		781/0/0	781/0/0	773/0/0	783/0/0
N PDH < EL + I / PDH > EL + I		22/0	22/0	22/0	22/0
% SPH ≤ 1.2 EL+I		100,0	100,0	100,0	100,0
N SPH F / %SPH F (nepl.)		2/0,3	2/0,3	2/0,3	0/0,0
N SPH Valid / N SPH E (náhr.)		781/0	781/0	781/0	783/0
N PDH Valid / N PDH F / N PDH N		22/0/9	22/0/9	22/0/9	22/0/9
c - priem. hm. koncent. ZL ≤ EL [mg/m3ns]		6044,3	213,8	385,2	0,1
množstvo ZL ≤ EL [kg]		1 160 824,4	41 068,1	73 973,8	27,5
Q Spalin ≤ EL [m3ns]		192 052 867	192 052 867	192 052 867	192 052 867
c - priem. hm. koncent. ZL > EL [mg/m3ns]		0,0	0,0	0,0	0,0
množstvo ZL > EL [kg]		0,0	0,0	0,0	0,0
Q Spalin > EL [m3ns]		0	0	0	0
množstvo ZL (N PDH F > 10, nezist. údaje) [kg]		0,0	0,0	0,0	0,0
Q Spalin (N PDH F > 10, nezist. údaje) [m3ns]		0	0	0	0

Poč hodín za mesiac - ustálený chod : 394						PDH - priemerné denné hodnoty			
Stav:	Bez	Ust	Náb	ZmQ	Odst	CO	NOx	SO2	TZL
Deň	-	****	N	Q	Z	[mg/m3nr]	[mg/m3]	[mg/m3]	[mg/m3]
1-3-20						N	N	N	N
2-3-20						N	N	N	N
3-3-20						N	N	N	N
4-3-20						N	N	N	N
5-3-20						N	N	N	N
6-3-20						N	N	N	N
7-3-20						N	N	N	N
8-3-20						N	N	N	N
9-3-20						N	N	N	N
10-3-20	4,0	18,0	1,0		1,0	3 956,5	240,9	425,1	0,1
11-3-20	0,5	14,5	7,0		2,0	3 860,0	234,0	483,0	0,1
12-3-20	2,0	21,0	0,5		0,5	3 933,2	236,0	448,1	0,1
13-3-20	5,0	18,0	0,0		1,0	4 024,4	244,0	364,0	0,1
14-3-20	0,0	24,0	0,0		0,0	4 094,0	272,3	343,3	0,1
15-3-20	4,0	18,5	1,0		0,5	4 229,2	272,8	302,9	0,1
16-3-20	20,0	2,0	2,0		0,0	4 056,3	201,7	405,5	0,1
17-3-20	0,0	21,0	0,0		3,0	3 913,1	233,5	365,9	0,1
18-3-20	2,0	21,0	0,0		1,0	3 841,9	247,2	340,2	0,1
19-3-20	4,0	14,0	4,0		2,0	3 861,5	191,9	393,5	0,1
20-3-20	10,0	11,0	1,0		2,0	3 615,4	199,3	384,7	0,1
21-3-20	0,0	22,5	0,0		1,5	3 777,4	242,0	395,4	0,1
22-3-20	3,0	18,0	1,0		2,0	4 123,9	215,9	484,0	0,1
23-3-20	0,0	23,5	0,5		0,0	3 454,0	196,0	480,0	0,1
24-3-20	16,5	6,0	1,0		0,5	3 340,0	183,0	447,0	0,1
25-3-20	0,5	21,0	0,5		2,0	3 986,0	197,0	360,0	0,1
26-3-20	0,0	23,5	0,0		0,5	3 926,0	180,7	428,0	0,2
27-3-20	0,5	21,0	1,0		1,5	3 834,6	196,1	379,1	0,3
28-3-20	0,0	24,0	0,0		0,0	4 026,1	212,2	400,8	0,3
29-3-20	1,0	22,0	0,5		0,5	4 264,0	216,0	419,0	0,2
30-3-20	11,5	10,0	0,0		2,5	3 986,5	194,7	319,9	0,2
31-3-20	2,5	19,5	1,0		1,0	3 849,8	155,7	395,2	0,1
SUMA	87,0	394,0	22,0	0,0	25,0	3 907,0	216,5	398,4	0,1

Označenie PDH, PMH	
F	neplatná PDH (Počet planých SPH < 2/3 počtu SPH Ustálenej prevádzky)
N	nevýhodnotená PDH, PMH (Počet SPH Ustálenej prevádzky = 0)
	platná PDH, PMH
G	PDH>EL+I

Mesačný protokol emisných hodnôt pre Komín 3 za :

03.2020

Prevádzkovateľ: U. S. Steel Košice, s.r.o.

Meracie miesto: VKB3 - Komín 3

VKB3		
ZL	PPH - 30min.	TZL
Jednotky pre PDH, PMH, EL		[mg/m ³ _{nr}]
EL - Emisný limit	[mg/m ³ _{nr}]	100
I - Interval spoľahlivosti	[% EL]	30
N PPH ≤ EL+I / >1,2.EL+I / > 2.EL + I		1 485/0/0
% PPH ≤ 1.2 EL+ I		100,0
N PPH F / %PPH F (nepl.)		1/0,1
N PPH Valid / N PPH E (náhr.)		1 485/3
N PDH ≤ EL + I / PDH > EL + I		31/0
N PDH Valid / N PDH F / N PDH N		31/0/0
c - priem. hm. koncent. ZL ≤ EL	[mg/m ³ _{ns}]	5,1
množstvo ZL ≤ EL	[kg]	735,6
Q Spalin ≤ EL	[tis. Nm ³]	143 358,6
c - priem. hm. koncent. ZL > EL	[mg/m ³ _{ns}]	0,0
množstvo ZL > EL	[kg]	0,0
Q Spalin > EL	[tis. Nm ³]	0,0
množstvo ZL (N PDH F > 10, nezist. údaje)	[kg]	0,0
Q Spalin (N PDH F > 10, nezist. údaje)	[tis. Nm ³]	0,0

Poč hodín za mesiac - ustálený chod : 743						PDH
Stav:	Bez	Ust	Náb	ZmQ	Odst	TZL
Deň	-	""	N	Q	Z	[mg/m ³ _{nr}]
1-3-20	0,	48,	0,	0,	0,	13,1
2-3-20	0,	48,	0,	0,	0,	13,3
3-3-20	0,	48,	0,	0,	0,	14,7
4-3-20	0,	48,	0,	0,	0,	16,0
5-3-20	0,	48,	0,	0,	0,	14,5
6-3-20	0,	48,	0,	0,	0,	12,0
7-3-20	0,	48,	0,	0,	0,	14,4
8-3-20	0,	48,	0,	0,	0,	16,6
9-3-20	0,	48,	0,	0,	0,	12,2
10-3-20	0,	48,	0,	0,	0,	14,2
11-3-20	0,	48,	0,	0,	0,	12,4
12-3-20	0,	48,	0,	0,	0,	11,3
13-3-20	0,	48,	0,	0,	0,	13,7
14-3-20	0,	48,	0,	0,	0,	14,8
15-3-20	0,	48,	0,	0,	0,	13,3
16-3-20	0,	48,	0,	0,	0,	13,4
17-3-20	0,	48,	0,	0,	0,	12,8
18-3-20	0,	48,	0,	0,	0,	12,0
19-3-20	0,	48,	0,	0,	0,	12,5
20-3-20	0,	48,	0,	0,	0,	15,0
21-3-20	0,	48,	0,	0,	0,	15,1
22-3-20	0,	48,	0,	0,	0,	11,8
23-3-20	0,	48,	0,	0,	0,	15,8
24-3-20	0,	48,	0,	0,	0,	26,9
25-3-20	0,	48,	0,	0,	0,	14,0
26-3-20	0,	48,	0,	0,	0,	4,5
27-3-20	0,	48,	0,	0,	0,	8,0
28-3-20	0,	48,	0,	0,	0,	7,4
29-3-20	0,	46,	0,	0,	0,	8,6
30-3-20	0,	48,	0,	0,	0,	7,5
31-3-20	0,	48,	0,	0,	0,	6,1
SUMA	0,	1486,	0,	0,	0,	12,8

Označenie PDH, PMH	
F	neplatná PDH (Počet planých PPH < 2/3 počtu PPH Ust.prevádz.)
N	nevyhodnotená PDH, PMH (Počet PPH Ustálenej prevádzky = 0)
	platná PDH, PMH
G	PDH>EL+I

Mesačný protokol emisných hodnôt pre Komín 4 za :

03.2020

Prevádzkovateľ: U. S. Steel Košice, s.r.o.

Meracie miesto: VKB3 - Komín 4

VKB3		
ZL	PPH - 30min.	TZL
Jednotky pre PDH, PMH, EL		[mg/m ³ _{nr}]
EL - Emisný limit	[mg/m ³ _{nr}]	100
I - Interval spoľahlivosti	[% EL]	30
N PPH ≤ EL+I / >1,2.EL+I / > 2.EL + I		1 485/0/0
% PPH ≤ 1.2 EL+ I		100,0
N PPH F / %PPH F (nepl.)		1/0,1
N PPH Valid / N PPH E (náhr.)		1 485/1
N PDH ≤ EL + I / PDH > EL + I		31/0
N PDH Valid / N PDH F / N PDH N		31/0/0
c - priem. hm. koncent. ZL ≤ EL	[mg/m ³ _{ns}]	11,0
množstvo ZL ≤ EL	[kg]	1 404,4
Q Spalin ≤ EL	[tis. Nm ³]	128 055,4
c - priem. hm. koncent. ZL > EL	[mg/m ³ _{ns}]	0,0
množstvo ZL > EL	[kg]	0,0
Q Spalin > EL	[tis. Nm ³]	0,0
množstvo ZL (N PDH F > 10, nezist. údaje)	[kg]	0,0
Q Spalin (N PDH F > 10, nezist. údaje)	[tis. Nm ³]	0,0

Poč hodín za mesiac - ustálený chod : 743						PDH
Stav:	Bez	Ust	Náb	ZmQ	Odst	TZL
Deň	-	'''	N	Q	Z	[mg/m ³ _{nr}]
1-3-20	0,	48,	0,	0,	0,	23,7
2-3-20	0,	48,	0,	0,	0,	25,7
3-3-20	0,	48,	0,	0,	0,	27,0
4-3-20	0,	48,	0,	0,	0,	21,3
5-3-20	0,	48,	0,	0,	0,	26,4
6-3-20	0,	48,	0,	0,	0,	21,9
7-3-20	0,	48,	0,	0,	0,	19,6
8-3-20	0,	48,	0,	0,	0,	22,4
9-3-20	0,	48,	0,	0,	0,	21,7
10-3-20	0,	48,	0,	0,	0,	24,7
11-3-20	0,	48,	0,	0,	0,	26,0
12-3-20	0,	48,	0,	0,	0,	23,4
13-3-20	0,	48,	0,	0,	0,	21,5
14-3-20	0,	48,	0,	0,	0,	21,2
15-3-20	0,	48,	0,	0,	0,	21,6
16-3-20	0,	48,	0,	0,	0,	25,7
17-3-20	0,	48,	0,	0,	0,	21,7
18-3-20	0,	48,	0,	0,	0,	20,1
19-3-20	0,	48,	0,	0,	0,	26,2
20-3-20	0,	48,	0,	0,	0,	23,4
21-3-20	0,	48,	0,	0,	0,	20,1
22-3-20	0,	48,	0,	0,	0,	20,1
23-3-20	0,	48,	0,	0,	0,	28,2
24-3-20	0,	48,	0,	0,	0,	22,5
25-3-20	0,	48,	0,	0,	0,	24,6
26-3-20	0,	48,	0,	0,	0,	22,8
27-3-20	0,	48,	0,	0,	0,	21,9
28-3-20	0,	48,	0,	0,	0,	19,7
29-3-20	0,	46,	0,	0,	0,	18,2
30-3-20	0,	48,	0,	0,	0,	23,6
31-3-20	0,	48,	0,	0,	0,	22,6
SUMA	0,	1486,	0,	0,	0,	22,9

Označenie PDH, PMH	
F	neplatná PDH (Počet planých PPH < 2/3 počtu PPH Ust.prevádz.)
N	nevyhodnotená PDH, PMH (Počet PPH Ustálenej prevádzky = 0)
	platná PDH, PMH
G	PDH>EL+I