

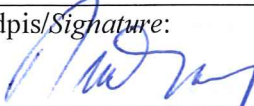




označenie/No.:  
MS/GME/02/19

Číslo výtlačku/Copy No.:

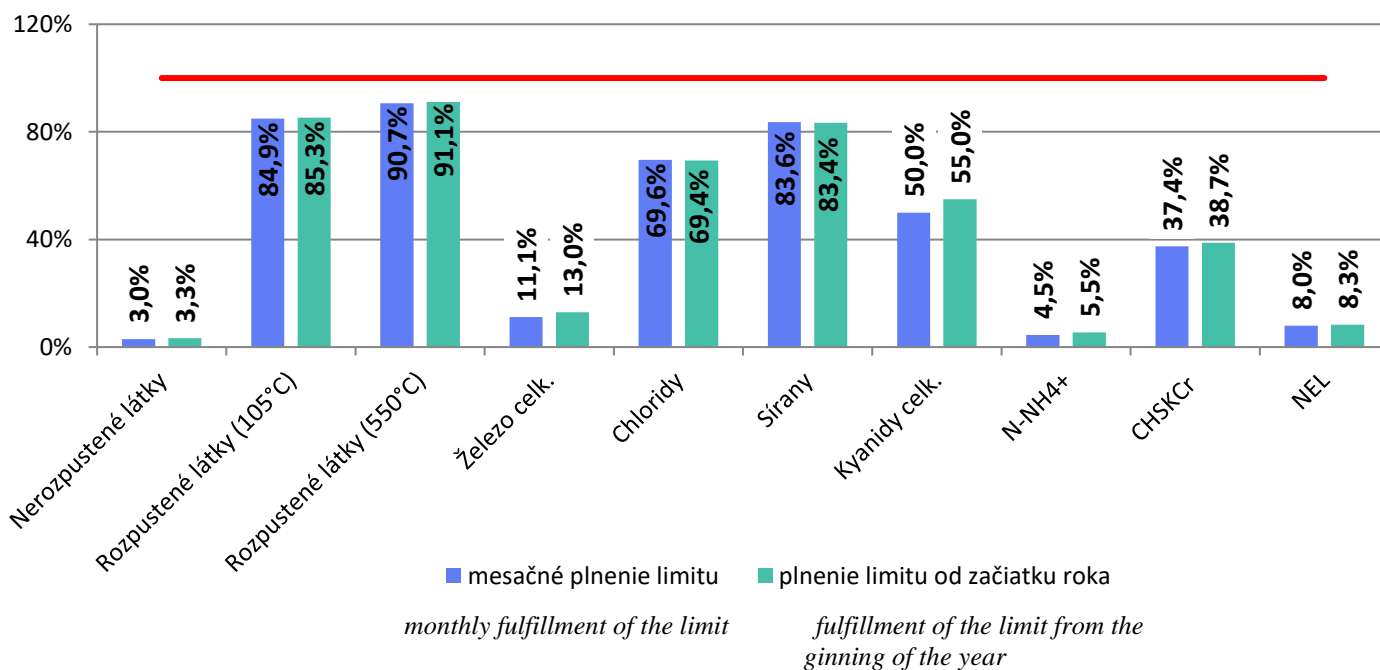
**MESAČNÁ SPRÁVA O KVALITE ŽIVOTNÉHO PROSTREDIA**  
**v U. S. Steel Košice, s.r.o.**  
**ZA MESIAC FEBRUÁR 2019**

***MONTHLY ENVIRONMENTAL REPORT***  
***U. S. STEEL KOŠICE, s.r.o.***  
***FEBRUARY 2019***

Gestor/Sponsor:  <i>Ing. Jana Protivňáková</i> špecialista pre environmentálny rozvoj	Posudzovateľ/Assessor:  <i>Ing. Tibor Hanesz</i> Riaditeľ pre ochranu vôd a EMS	Schvaľovateľ/Approver:  <i>Ing. Miloš Fodor</i> GM pre environment	Vydanie č./ Issue No.:
Dátum/Date: <b>06.03. 2019</b>	Dátum/Date: <b>06.03. 2019</b>	Dátum/Date: <b>06.03. 2019</b>	Dátum vydania/ Date of issue:
Podpis/Signature: 	Podpis/Signature: 	Podpis/Signature: 	<b>06.03. 2019</b>

**UKAZOVATELE ZNEČISTENIA ODPADOVÝCH VÔD**  
**INDEXES OF WASTE WATER CONTAMINATION**  
**RECIPIENT: Sokoliarsky potok: denné 24-hod. zlievané vzorky**  
*Sokolany creek: 24-hrs. compound samples*

**Plnenie limitov OV na výstupe z ČOV Sokolany**  
*Fulfillment of waste water limits at the discharge from Sokolany Water Treatment Station*



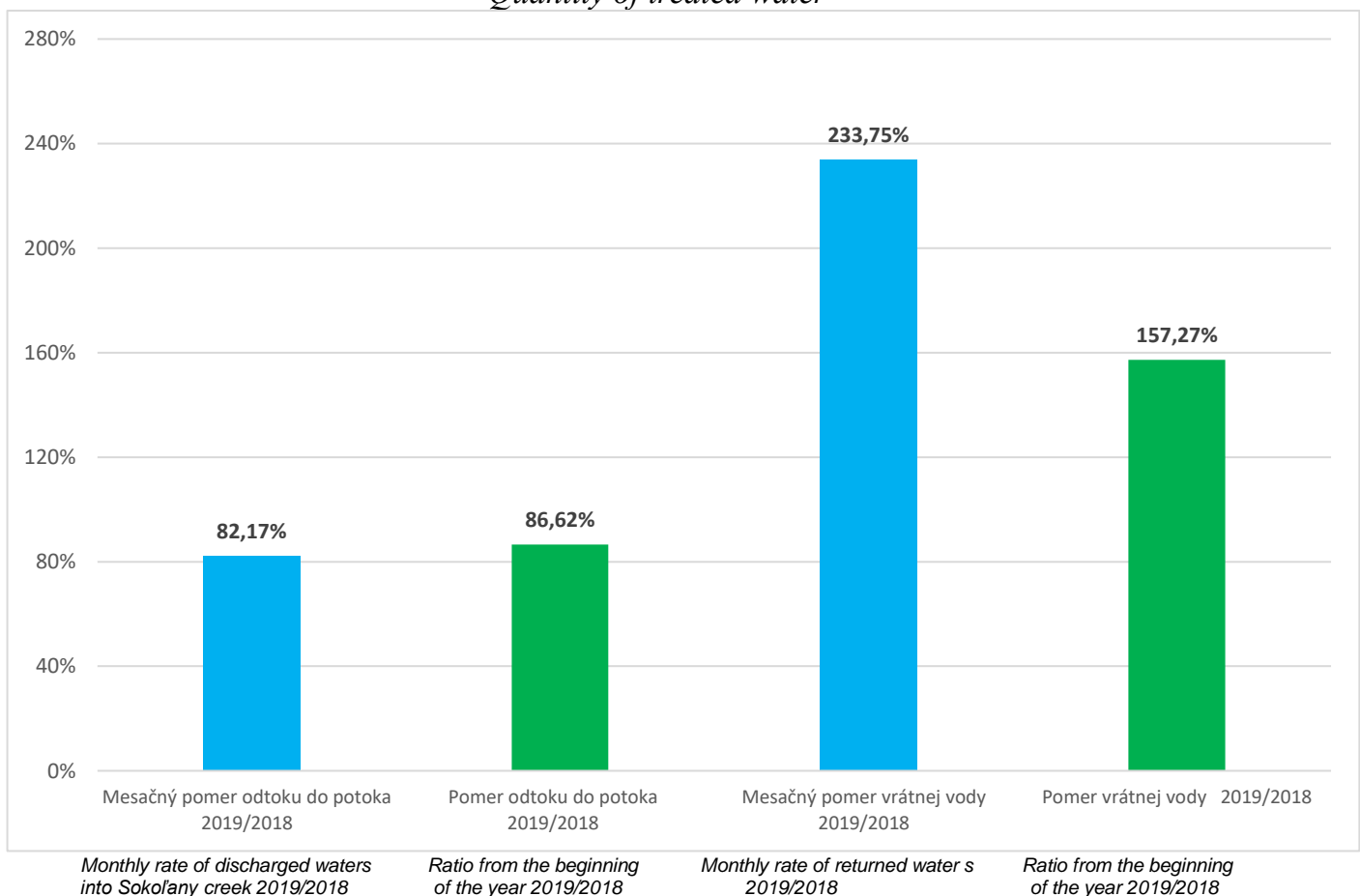
UKAZOVATEL <i>INDEX</i>	JEDNOTKA <i>UNIT</i>	OBDOBIE / PERIOD 02/2019	
		LIMIT <i>LIMIT</i>	MESAČNÝ PRIEMER <i>MONTH AVERAGE</i>
			<i>február/FEBRUARY</i>
pH	-	6,0 – 9,0	8,4
Nerozpustené látky (105°C) <i>– Insoluble Substances (105 °C)</i>	mg.l <sup>-1</sup>	40	1,2
Rozpustené látky (105°C) - <i>Soluble Substances (105 °C)</i>	mg.l <sup>-1</sup>	900	764
Rozpustené látky (550°C) - <i>Soluble Substances (550 °C)</i>	mg.l <sup>-1</sup>	740	671
Železo celk. – <i>Total Iron</i>	mg.l <sup>-1</sup>	2,7	0,3
Chloridy – <i>Chlorides</i>	mg.l <sup>-1</sup>	250	174
Sírany – <i>Sulfates</i>	mg.l <sup>-1</sup>	250	209
Kyanidy celk.- <i>Total Cyanides</i>	mg.l <sup>-1</sup>	0,1	0,05
N-NH <sub>4</sub> <sup>+</sup> - <i>N-NH<sub>4</sub><sup>+</sup></i>	mg.l <sup>-1</sup>	2	0,09
CHSK <sub>Cr</sub> – <i>Chemical Oxygen Demand – COD<sub>Cr</sub></i>	mg.l <sup>-1</sup>	35	13,1
NEL – <i>Oils*</i>	mg.l <sup>-1</sup>	*1,5	*0,12

\* - bodová vzorka / grab sample

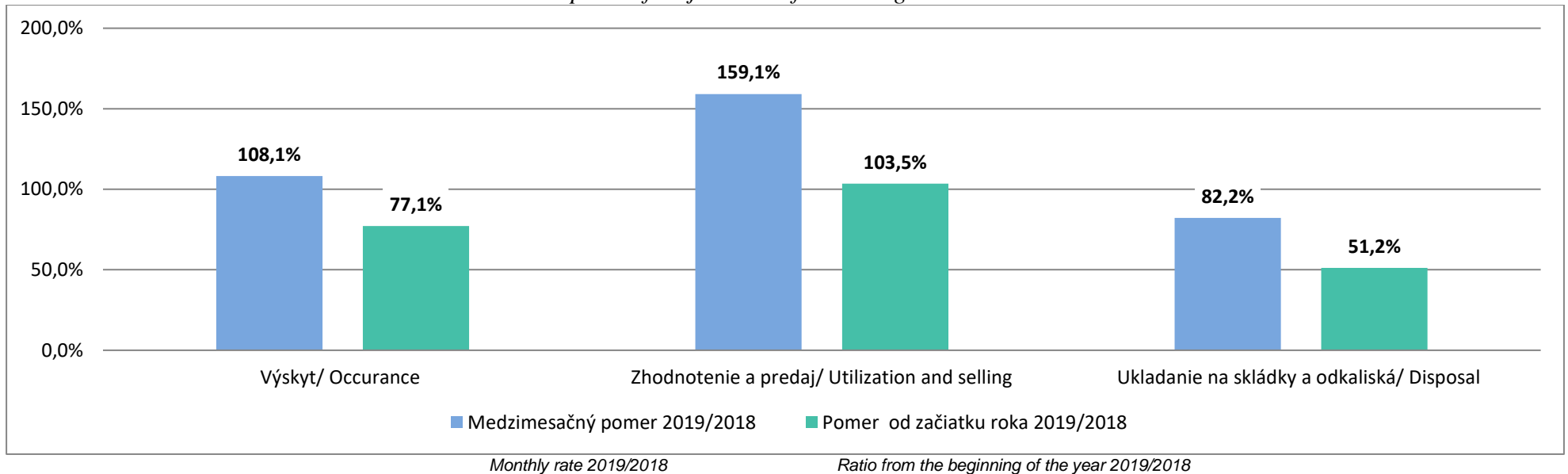
- **Uvedené výsledky sú denne stanovované z 24-hodinových zlievaných vzoriek, odoberaných na odtoku z ČOV Sokol'any do recipientu Sokoliansky potok, analyzovaných akreditovaným laboratóriom útvaru GM pre environment.** / *The presented results are analysed from 24-hour compound samples taken from outflow of WWTP Sokol'any to recipient Sokol'any creek and analysed by accredited laboratory GM Environment.*
- **Rozsah stanovení a limity znečistenia sú určené rozhodnutím Slovenskej inšpekcie ŽP, Inšpektorát ŽP Košice č. 2997-30870/2007/Kov/570021406 v znení vydaných zmien, ktorým vydáva integrované povolenie pre vykonávanie činností v prevádzke ČOV Sokol'any – DZ Energetika.** / *The range and limits of pollution are set by Slovak Environmental Inspection, branch Košice, No. 5177-29706-2018-Mil-57002406-Z52 as amended by changes, by which they issue an integrated permit to perform activities in the ČOV Sokol'any - Power Engineering DP.*

<b>Celkové množstvo vyčistenej odpadovej vody vypustenej do Sokolianskeho potoka v 02/2019</b> <i>Total quantity of treated waste water discharged into Sokol'any creek in FEBRUARY 2019</i>	<b>1 970 464 m<sup>3</sup></b>
<b>Celkové množstvo vyčistenej odpadovej vody vrátenej do U. S. Steel Košice, s.r.o. v 02/2019</b> <i>Total quantity of treated waste water returned into U. S. Steel Košice s.r.o. in FEBRUARY 2019</i>	<b>406 345 m<sup>3</sup></b>

### Množstvo vyčistenej odpadovej vody *Quantity of treated water*



**Nakladanie s hlavnými druhmi technologických reziduí**  
*Disposal of major sorts of technological residues*



**HLAVNÉ DRUHY TECHNOLOGICKÝCH REZIDUÍ**  
**vznikajúcich na zariadeniach USSK v rámci výrobného cyklu**

*MAIN TYPES OF TECHNOLOGICAL RESIDUES originating in USSK during the production cycle*

DRUH TYPE	ZOSTATOK Z PREDCHÁDZ. OBDOBIA REMAINDER FROM PREVIOUS PERIOD	VÝSKYT OCCURRENCE	ZHODNOTENIE V USSK UTILIZATION IN USSK	PREDAJ SELLING	UKLADANIE NA DISPOSAL ONTO		SKLADOVANIE STORAGE	
					SKLÁDKY LANDFILLS	ODKALISKÁ IMPOUNDMENTS		
<i>Február/FEBRUARY</i>								
Vysokopecná troska Blast furnace slag	[t]	899 326	89 560	166	110 765	0	0	877 955
Vysokopecný kal Blast furnace sludge	[t]	2 444	3 691	943	570	0	0	4 622

DRUH TYPE		ZOSTATOK Z PREDCHÁDZ. OBDOBIA REMAINDER FROM PREVIOUS PERIOD	VÝSKYT OCCURRENCE	ZHODNOTENIE V USSK UTILIZATION IN USSK	PREDAJ SELLING	UKLADANIE NA DISPOSAL ONTO		SKLADOVANIE STORAGE	
						SKLÁDKY LANDFILLS	ODKALISKÁ IMPOUNDMENTS		
Vysokopecný prach <i>Blast furnace dust</i>	[t]	0	4 184	2 563	0	1 621	0	0	
Prach z odlučov. aglomer. <i>Dust from precipitators of sintering plant</i>	[t]	0	279	0	0	279	0	0	
Aglomeráčny vápenec <i>Sintering limestone</i>	[t]	0	60	60	0	0	0	0	
Konvertorová troska <i>Converter slag</i>	[t]	157 093	25 833	21 792	1 502	0	0	159 632	
Konvertorový prach <i>Converter dust</i>	[t]	93 218	2 609	658	525	0	0	94 644	
Hutnícka suť <i>Metallurgical debris</i>	[t]	7 251	33 334	0	0	30 951	0	9 634	
Konvertorový kal <i>Converter sludge</i>	jemný* <i>fine</i>	[t]	196 636	4 732	0	525	0	4 732	200 843
	hrubý <i>coarse</i>	[t]	2 911	592	592	0	0	0	2 911
Okovinová zmes <i>Scale mixture</i>	[t]	0	6 637	6 637	0	0	0	0	
Zvyšky dechtu <i>Tar residues</i>	[t]	0	339	339	0	0	0	0	
<b>SPOLU /TOGETHER</b>	[t]	<b>1 358 879</b>	<b>171 850</b>	<b>33 750</b>	<b>113 887</b>	<b>32 851</b>	<b>4 732</b>	<b>1 350 241</b>	

\* - koeficient prepočtu po sedimentácii je 1 302 kg/m<sup>3</sup> / calculation index of sedimentation is 1 302 kg/m<sup>3</sup>

Z celkového výskytu reziduí bolo využitých 85,91 %./ From the total occurrence of residues has been utilized 85,91 %.

**Komentár k tabuľkám/Table Annotation:****VYSVETLENIE POJMOV/Explanation:**

- **Mesačný pomer 2019/2018** – podiel špecifického množstva výskytu, alebo zhodnotenia a predaja, resp. ukladania na skládku a odkaliská (ton reziduí na tonu vyrobenej ocele) za hodnotený mesiac roka k reziduám za ten istý mesiac predchádzajúceho roka.  
*2019/2018 monthly ratio* – ratio of a specific number of occurrences or recovery and sales, and/or deposition in a landfill and decanting plants (tons of residues per one ton of produced steel) for the evaluated month in the year to the residues for the same month in the previous year.
- **Pomer od začiatku roka 2019/2018** – podiel špecifického množstva výskytu, alebo zhodnotenia a predaja, resp. ukladania na skládku a odkaliská (ton reziduí na tonu vyrobenej ocele) od začiatku hodnoteného roka k špecifickým množstvám od začiatku predchádzajúceho roka.  
*Ratio since the beginning of the year 2019/2018* – ratio of a specific number of occurrences or recovery and sales, and/or deposition in a landfill and decanting plants (tons of residues per one ton of produced steel) since the beginning of the evaluated year to specific amounts since the beginning of the previous year.
- **Zostatok z predchádzajúceho obdobia:** celkové množstvo reziduí skladovaných na dočasných skladoch, resp. odkaliskách z predchádzajúceho obdobia.  
*Remainder from previous period:* total amount of residues from the previous period still stored in temporary stocks or impoundments.
- **Výskyt:** vzniknuté množstvo technologických reziduí za uvedené časové obdobie.  
*Occurrence:* Amount of technological residues produced in a given period.
- **Zhodnotenie v USSK:** reálne množstvo reziduí, ktoré sa zhodnotilo v hutníckom cykle USSK za uvedené časové obdobie.  
*Utilization in USSK:* Real residues amount utilized in the metallurgical cycle of USSK in a given period.
- **Predaj:** reálne množstvo reziduí, ktoré sa za uvedené časové obdobie odpredalo externým odberateľom.  
*Selling:* Real residues amount sold to external companies in a given period.
- **Ukladanie na skládky:** množstvo reziduí zneškodnených na skládkach USSK.  
*Disposal onto landfills:* Residues amount disposed onto USSK's landfills.
- **Ukladanie na odkaliská:** množstvo reziduí uložených na odkaliskách konvertorových kalov za uvedené časové obdobie. Vzhľadom k tomu, že uložené reziduá sa po odsedimentovaní ťažia a následne zhodnocujú, odpredávajú resp. zneškodňujú na skládkach, je celé uložené množstvo reziduí premietnuté aj do skladovania.  
*Disposal in the impoundments:* Amount of residues stored in the converter sludge impoundments in a given period. Considering that after sedimentation the stored residues is mined and further treated, sold or disposed onto the landfills, the whole stored quantity of residues is also reflected in the storage figures.
- **Skladovanie:** celkové množstvo reziduí uložených na dočasné sklady zásob.  
*Storage:* Total amount of residues stored in temporary stocks.

**Popis špecifických reziduí :**

- **Vysokopečná troska** - skladované množstvo pozostáva zo štrku, granulátu a nespracovanej trosky
- **Konvertorový kal jemný** - skladované množstvo pozostáva z aktuálneho množstva uloženého reziduá na odkaliskách konvertorových kalov č. 1 - č. 4 a z množstva, ktoré sa po odsedimentovaní vyťažilo a dočasne sa skladuje pri linke PREMIXU.

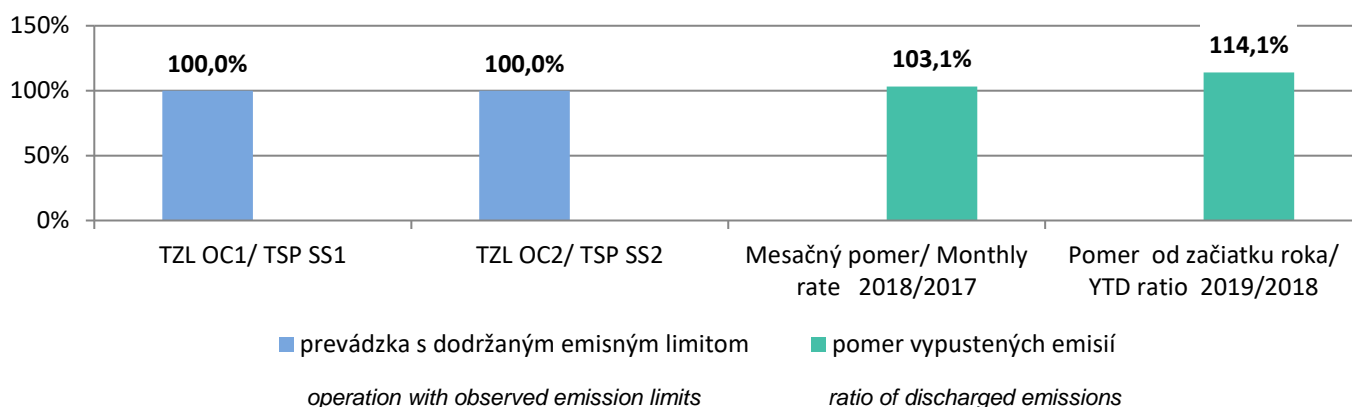
**Description of specific residues:**

- **Blast furnace slag** - stored amount consists of gravel, granulate and unprocessed slag.
- **Fine converter sludge** - stored amount consists of current amount of residues in the converter sludge impoundments #1 - 4 and of amount mined after sedimentation and temporarily stored at the PREMIX- line.

## Výsledky externých oprávnených meraní emisií External Mandatory Air Monitoring Results

Miesto merania Place of measurement	Znečisťujúca látka Pollutant	Emisný limit (mg/m <sup>3</sup> ) Emission limit	Zhodnotenie Evaluation	Následné meranie/rok Next measurement/year
DZ VP/Blast Furnaces DP – SP3, SP4, komín č. 204/Sinter Strand SS #3, SS #4, stack No.204	As+Cr6+Co+Ni	1	súlad compliance	2022
	Sb+Sn+Cr+Mn+C u+Pb+V+Zn	5	súlad compliance	2025
	TZL	10	súlad compliance	2022

### Emisie z odprášenja OC1 a OC2/ TSP Emissions from SS1 and SS2



### PROTOKOLY EMISNÝCH HODNÔT Z AMS DZ OCELIARENĚ PROTOCOLS OF EMISSION VALUES FROM DP STEELWORKS AMS

Zariadenie Facility	ZL Pollutant	EL* (mg/m <sup>3</sup> )	Počet prekročení EL Number of EL Exceedings		Namerané množstvo ZL (kg) Measured Pollutant Amount	
			SPH	PDH	Pri dodržanom EL február 2019 Observance of EL FEBRUARY 2019	Pri dodržanom EL február 2018 Observance of EL FEBRUARY 2018
SEKUNDÁRNE ODPRÁŠ. OC 1 Secondary ded. SS 1	TZL	15	0	0	381,2	555,0
SEKUNDÁRNE ODPRÁŠ. OC 2 Secondary ded. SS 2	TZL	15	0	0	1 242,8	1 272,4
	Suma		0	0	1 624,0	1 827,4

\* - emisný limit podľa rozhodnutia Slovenskej inšpekcie ŽP, Inšpektorát ŽP Košice / the emission limit of pollution is specified by Slovak Environmental Inspection, branch Košice

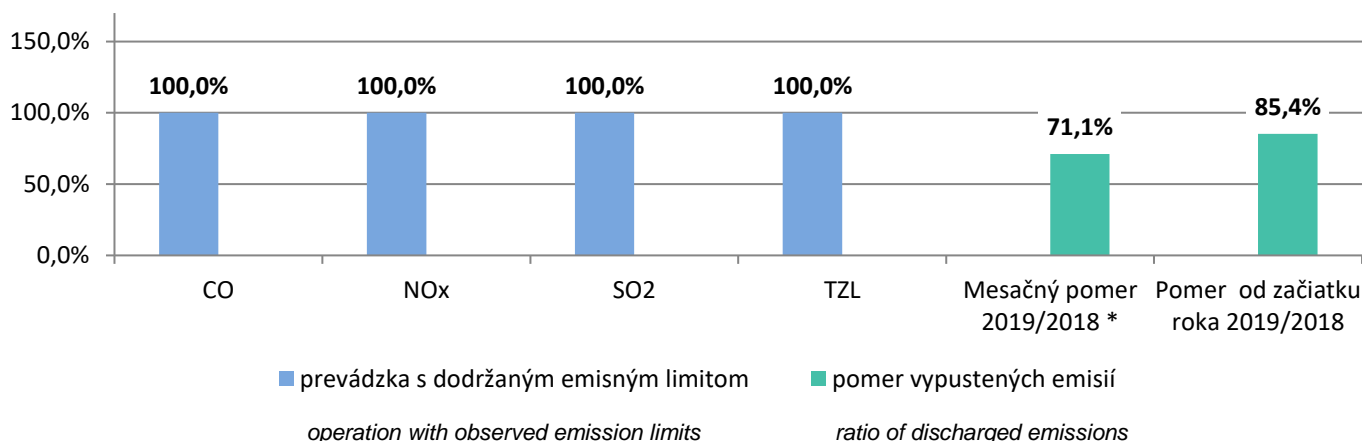
#### Vysvetlivky / Comments:

- **SPH** - stredná polhodinová hodnota / half-hourly average value,
- **PDH** - priemerná denná hodnota / average daily value,
- **Mesačný pomer / Monthly rate 2019/2018** – podiel vypustených špecifických emisií (kg emisií na tonu vyrobenej ocele) za hodnotený mesiac roka k vypusteným špecifickým emisiám za ten istý mesiac predchádzajúceho roka / the

portion of discharged specified emissions (kilograms of emissions per 1 tone of liquied steel) for the evaluated month of the year to the discharged specific emissions for the same month of the previous year,

- **Pomer od začiatku roka / YTD ratio 2019/2018** – podiel vypustených špecifických emisií (kg emisií na tonu vyrobenej ocele) od začiatku hodnoteného roka k vypusteným špecifickým emisiám od začiatku predchádzajúceho roka / the portion of discharged specified emissions (kilograms of emissions per 1 tone of liquied steel) from the beginning of the evaluated year to the discharged specific emissions from he beginning of the previous year.

## Emisie zo spekacích pásov DZ VP/ Emissions from Sintering Belts



\*- ovplyvnené realizáciou projektu Odprášenie Aglomerácie - pásu č.4 / affected by the implementation of the project Sinter Belt Dedusting – SB#4

### PROTOKOLY EMISNÝCH HODNÔT Z AMS DZ VYSOKÉ PECE – SPEKACIE PÁSY PROTOCOLS OF EMISSION VALUES FROM DP BLAST FURNACE AMS – SINTER BELTS

Zariadenie Facility	ZL Pollutant	EL** (mg/m <sup>3</sup> )	Počet prekročení EL Number of EL Exceedings		Namerané množstvo ZL (kg) Measured Pollutant Amount	
			SPH	PDH	Pri dodržanom EL február 2019 Observance of EL FEBRUARY 2019	Pri dodržanom EL február 2018 Observance of EL FEBRUARY 2018
SPEKACÍ PÁS SP1 Sinter Belt SB1	CO	6000	0	0	962 358,2	1 107 380,9
	NO <sub>x</sub>	500	0	0	32 740,8	45 390,8
	SO <sub>2</sub>	500	0	0	63 645,0	67 471,9
	TZL	100	0	0	39 115,0	50 357,1
SPEKACÍ PÁS SP2 Sinter Belt SB2	CO	6000	0	0	1 061 189,3	865 051,1
	NO <sub>x</sub>	500	0	0	36 644,1	42 956,4
	SO <sub>2</sub>	500	0	0	62 529,8	34 483,3
	TZL	100	0	0	18 851,5	26 471,7
SPEKACÍ PÁS SP3 Sinter Belt SB3	CO	6000	0	0	1 483 359,5	1 565 152,2
	NO <sub>x</sub>	500	0	0	41 697,7	50 958,8
	SO <sub>2</sub>	500	0	0	72 762,3	58 188,7
	TZL	100	0	0	31 570,5	37 189,3
SPEKACÍ PÁS SP4 Sinter Belt SB4	CO	6000	0	0	-	1 385 865,8
	NO <sub>x</sub>	500	0	0	-	45 083,5
	SO <sub>2</sub>	500	0	0	-	64 013,6
	TZL	100	0	0	-	23 942,0
	Suma		0	0	3 906 463,7	5 469 957,1



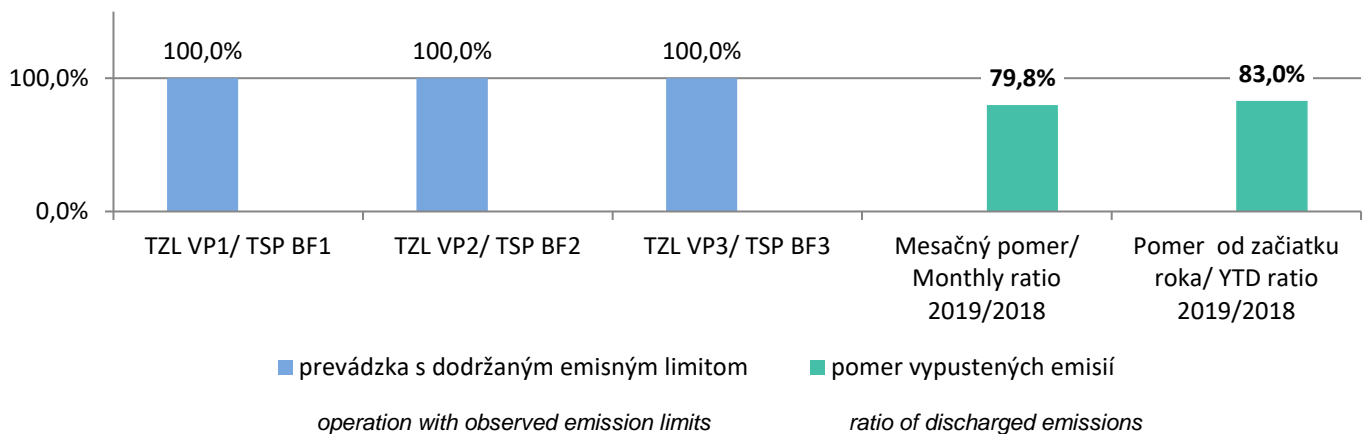


\*\* - emisný limit podľa rozhodnutia Slovenskej inšpekcie ŽP, Inšpektorát ŽP Košice / the emission limit of pollution is specified by Slovak Environmental Inspection, branch Košice

**Vysvetlivky / Comments:**

- **Mesačný pomer / Monthly rate 2019/2018** – podiel vypustených špecifických emisií (kg emisií na tonu vyrobeného aglomerátu) za hodnotený mesiac roka k vypusteným špecifickým emisiám za ten istý mesiac predchádzajúceho roka. / the portion of discharged specified emissions (kilograms of emissions per 1 tone of 1 produced sinter) for the evaluated month of the year to the discharged specific emissions for the same month of the previous year
- **Pomer od začiatku roka / YTD ratio 2019/2018** – podiel vypustených špecifických emisií (kg emisií na tonu vyrobeného aglomerátu) od začiatku hodnoteného roka k vypusteným špecifickým emisiám od začiatku predchádzajúceho roka / the portion of discharged specified emissions (kilograms of emissions per 1 tone of produced sinter) from the beginning of the evaluated year to the discharged specific emissions from the beginning of the previous year.

## Emisie z odlierní DZ VP / Emissions from BF Casthouses



### PROTOKOLY EMISNÝCH HODNÔT Z AMS DZ VYSOKÉ PECE – ODLIEVÁRNE PROTOCOLS OF EMISSION VALUES FROM DP BLAST FURNACE AMS – CASTHOUSES

Zariadenie Facility	ZL Pollutant	EL* (mg/m <sup>3</sup> )	Počet prekročení EL Number of EL Exceedings		Namerané množstvo ZL (kg) Measured Pollutant Amount	
			SPH	PDH	Pri dodržanom EL február 2019 Observance of EL FEBRUARY 2019	Pri dodržanom EL február 2018 Observance of EL FEBRUARY 2018
Odlievareň VP1 Casthouse BF 1	TZL/ TSP	15	0	0	150,4	246,8
Odlievareň VP2 Casthouse BF 2	TZL/ TSP	15	0	0	1 463,8	1 092,5
Odlievareň VP3 Casthouse BF 3	TZL/ TSP	15	0	0	1 162,9	2 653,5
Suma			0	0	1 614,2	3 992,8

\* - emisný limit podľa rozhodnutia Slovenskej inšpekcie ŽP, Inšpektorát ŽP Košice / the emission limit of pollution is specified by Slovak Environmental Inspection, branch Košice



**Vysvetlivky/Comments:**

- **Mesačný pomer / Monthly rate 2019/2018** – podiel vypustených špecifických emisií (kg emisií na tonu vyrobeného surového železa) za hodnotený mesiac roka k vypusteným špecifickým emisiám za ten istý mesiac predchádzajúceho roka. / *the portion of discharged specified emissions (kilograms of emissions per 1 tone of produced pig iron) for the evaluated month of the year to the discharged specific emissions for the same month of the previous year.*
- **Pomer od začiatku roka / YTD ratio 2019/2018** – podiel vypustených špecifických emisií (kg emisií na tonu vyrobeného surového železa) od začiatku hodnoteného roka k vypusteným špecifickým emisiám od začiatku predchádzajúceho roka / *the portion of discharged specified emissions (kilograms of emissions per 1 tone of produced pig iron) from the beginning of the evaluated year to the discharged specific emissions from the beginning of the previous year.*

**KOMENTÁR (REMARKS):**

**V priebehu hodnoteného mesiaca nedošlo k žiadnej ekologickej havárii a nebolo štátnou správou započaté konanie za porušenie legislatívy v oblasti životného prostredia.**

*During the evaluated month did not occur any ecological accident and state authorities didn't begin any hearing for legislation violation in the field of environment.*

**PRÍLOHY (ANNEXES):**

**Príloha č. 1 (mesačné protokoly emisných hodnôt AMS z odprášenia OC1 a OC2, spekacích pásov VP, odlievarní DZ VP) / Annex no 1. (monthly protocols emission values AMS from SS1 and SS2, Sintering Belts, BF Casthouses)**

## Mesačný protokol emisných hodnôt pre VP1 za :

02.2019

Prevádzkovateľ: U. S. Steel Košice, s.r.o.

Meracie miesto: VP1

Vysoká pec	
ZL SPH 30min	TZL
Jednotky pre PDH, PMH, EL	[mg/m <sup>3</sup> ]
EL - Emisný limit	15
I - Interval spoľahlivosti [% EL]	30
N SPH < EL+I / >1,2.EL+I / > 2.EL + I	1 318/0/0
N PDH < EL + I / PDH > EL + I	28/0
% SPH ≤ 1,2 EL+ I	100,0
N SPH F / %SPH F (nepl.)	0/0,0
N SPH Valid / N SPH E (náhr.)	1 318/1
N PDH Valid / N PDH F / N PDH N	28/0/0
c - priem. hm. koncent. ZL ≤ EL [mg/m <sup>3</sup> <sub>ns</sub> ]	0,4
množstvo ZL ≤ EL [kg]	150,4
Q Spalin ≤ EL [tis. Nm <sup>3</sup> ]	336 542,5
c - priem. hm. koncent. ZL > EL [mg/m <sup>3</sup> <sub>ns</sub> ]	0,0
množstvo ZL > EL [kg]	0,0
Q Spalin > EL [tis. Nm <sup>3</sup> ]	0,0
množstvo ZL (N PDH F > 10, nezist. údaje) [kg]	0,0
Q Spalin (N PDH F > 10, nezist. údaje) [tis. Nm <sup>3</sup> ]	0,0

Poč hodín za mesiac - ustálený chod : 659						PDH
Stav:	Bez	Ust	Náb	ZmQ	Odst	TZL
Deň	-	""	N	Q	Z	[mg/m <sup>3</sup> ]
1-2-19	0,	48,	0,	0,	0,	0,4
2-2-19	0,	48,	0,	0,	0,	0,3
3-2-19	0,	48,	0,	0,	0,	0,3
4-2-19	0,	48,	0,	0,	0,	0,4
5-2-19	0,	48,	0,	0,	0,	0,4
6-2-19	0,	48,	0,	0,	0,	0,5
7-2-19	0,	48,	0,	0,	0,	0,5
8-2-19	0,	48,	0,	0,	0,	0,4
9-2-19	0,	48,	0,	0,	0,	0,5
10-2-19	0,	48,	0,	0,	0,	0,5
11-2-19	0,	48,	0,	0,	0,	0,4
12-2-19	0,	48,	0,	0,	0,	0,3
13-2-19	0,	48,	0,	0,	0,	0,4
14-2-19	0,	48,	0,	0,	0,	0,3
15-2-19	0,	48,	0,	0,	0,	0,4
16-2-19	0,	48,	0,	0,	0,	0,5
17-2-19	0,	48,	0,	0,	0,	0,4
18-2-19	0,	48,	0,	0,	0,	0,3
19-2-19	0,	48,	0,	0,	0,	0,1
20-2-19	19,	22,	6,	0,	1,	0,0
21-2-19	0,	48,	0,	0,	0,	0,3
22-2-19	0,	48,	0,	0,	0,	0,6
23-2-19	0,	48,	0,	0,	0,	0,6
24-2-19	0,	48,	0,	0,	0,	0,6
25-2-19	0,	48,	0,	0,	0,	0,5
26-2-19	0,	48,	0,	0,	0,	0,4
27-2-19	0,	48,	0,	0,	0,	0,3
28-2-19	0,	48,	0,	0,	0,	0,4
1-3-19						
2-3-19						
3-3-19						
<b>SUMA</b>	<b>19,</b>	<b>1318,</b>	<b>6,</b>	<b>0,</b>	<b>1,</b>	<b>0,4</b>

Označenie PDH, PMH	
F	neplatná PDH (Počet planých SPH < 2/3 počtu SPH Ust.prevádz. )
N	nevyhodnotená PDH, PMH (Počet SPH Ustálenej prevádzky = 0 )
	platná PDH, PMH
G	PDH>EL+I

## Mesačný protokol emisných hodnôt pre VP2 za :

02.2019

Prevádzkovateľ: U. S. Steel Košice, s.r.o.

Meracie miesto: VP2

Vysoká pec	
ZL SPH 30min	TZL
Jednotky pre PDH, PMH, EL	[mg/m <sup>3</sup> ]
EL - Emisný limit	15
I - Interval spoľahlivosti [% EL]	30
N SPH < EL+I / >1,2.EL+I / > 2.EL + I	1 344/0/0
N PDH < EL + I / PDH > EL + I	28/0
% SPH ≤ 1,2 EL+ I	100,0
N SPH F / %SPH F (nepl.)	0/0,0
N SPH Valid / N SPH E (náhr.)	1 344/2
N PDH Valid / N PDH F / N PDH N	28/0/0
c - priem. hm. koncent. ZL ≤ EL [mg/m <sup>3</sup> <sub>ns</sub> ]	3,1
množstvo ZL ≤ EL [kg]	1 463,8
Q Spalin ≤ EL [tis. Nm <sup>3</sup> ]	473 926,5
c - priem. hm. koncent. ZL > EL [mg/m <sup>3</sup> <sub>ns</sub> ]	0,0
množstvo ZL > EL [kg]	0,0
Q Spalin > EL [tis. Nm <sup>3</sup> ]	0,0
množstvo ZL (N PDH F > 10, nezist. údaje) [kg]	0,0
Q Spalin (N PDH F > 10, nezist. údaje) [tis. Nm <sup>3</sup> ]	0,0

Poč hodín za mesiac - ustálený chod : 672						PDH
Stav:	Bez	Ust	Náb	ZmQ	Odst	TZL
Deň	-	""	N	Q	Z	[mg/m <sup>3</sup> ]
1-2-19	0,	48,	0,	0,	0,	2,1
2-2-19	0,	48,	0,	0,	0,	2,2
3-2-19	0,	48,	0,	0,	0,	5,0
4-2-19	0,	48,	0,	0,	0,	3,9
5-2-19	0,	48,	0,	0,	0,	4,6
6-2-19	0,	48,	0,	0,	0,	4,4
7-2-19	0,	48,	0,	0,	0,	1,4
8-2-19	0,	48,	0,	0,	0,	3,5
9-2-19	0,	48,	0,	0,	0,	3,0
10-2-19	0,	48,	0,	0,	0,	3,3
11-2-19	0,	48,	0,	0,	0,	2,1
12-2-19	0,	48,	0,	0,	0,	1,9
13-2-19	0,	48,	0,	0,	0,	2,3
14-2-19	0,	48,	0,	0,	0,	2,2
15-2-19	0,	48,	0,	0,	0,	2,4
16-2-19	0,	48,	0,	0,	0,	2,7
17-2-19	0,	48,	0,	0,	0,	2,9
18-2-19	0,	48,	0,	0,	0,	3,4
19-2-19	0,	48,	0,	0,	0,	2,5
20-2-19	0,	48,	0,	0,	0,	2,2
21-2-19	0,	48,	0,	0,	0,	2,7
22-2-19	0,	48,	0,	0,	0,	1,8
23-2-19	0,	48,	0,	0,	0,	2,7
24-2-19	0,	48,	0,	0,	0,	4,1
25-2-19	0,	48,	0,	0,	0,	2,4
26-2-19	0,	48,	0,	0,	0,	2,6
27-2-19	0,	48,	0,	0,	0,	3,0
28-2-19	0,	48,	0,	0,	0,	3,1
1-3-19						
2-3-19						
3-3-19						
<b>SUMA</b>	<b>0,</b>	<b>1344,</b>	<b>0,</b>	<b>0,</b>	<b>0,</b>	<b>2,9</b>

Označenie PDH, PMH	
F	neplatná PDH (Počet planých SPH < 2/3 počtu SPH Ust.prevádz. )
N	nevyhodnotená PDH, PMH (Počet SPH Ustálenej prevádzky = 0)
	platná PDH, PMH
G	PDH>EL+I

## Mesačný protokol emisných hodnôt pre VP3 za :

02.2019

Prevádzkovateľ: U. S. Steel Košice, s.r.o.

Meracie miesto: VP3

Vysoká pec	
ZL SPH 30min	TZL
Jednotky pre PDH, PMH, EL	[mg/m <sup>3</sup> ]
EL - Emisný limit	15
I - Interval spoľahlivosti [% EL]	30
N SPH < EL+I / >1,2.EL+I / > 2.EL + I	1 343/0/0
N PDH < EL + I / PDH > EL + I	28/0
% SPH ≤ 1,2 EL+ I	100,0
N SPH F / %SPH F (nepl.)	1/0,1
N SPH Valid / N SPH E (náhr.)	1 343/2
N PDH Valid / N PDH F / N PDH N	28/0/0
c - priem. hm. koncent. ZL ≤ EL [mg/m <sup>3</sup> <sub>ns</sub> ]	2,4
množstvo ZL ≤ EL [kg]	1 162,9
Q Spalin ≤ EL [tis. Nm <sup>3</sup> ]	476 082,2
c - priem. hm. koncent. ZL > EL [mg/m <sup>3</sup> <sub>ns</sub> ]	0,0
množstvo ZL > EL [kg]	0,0
Q Spalin > EL [tis. Nm <sup>3</sup> ]	0,0
množstvo ZL (N PDH F > 10, nezist. údaje) [kg]	0,0
Q Spalin (N PDH F > 10, nezist. údaje) [tis. Nm <sup>3</sup> ]	0,0

Poč hodín za mesiac - ustálený chod : 672						PDH
Stav	Bez	Ust	Náb	ZmQ	Odst	TZL
Deň	-	'''	N	Q	Z	[mg/m <sup>3</sup> ]
1-2-19	0,	48,	0,	0,	0,	2,0
2-2-19	0,	48,	0,	0,	0,	1,9
3-2-19	0,	48,	0,	0,	0,	2,4
4-2-19	0,	48,	0,	0,	0,	2,3
5-2-19	0,	48,	0,	0,	0,	2,1
6-2-19	0,	48,	0,	0,	0,	1,6
7-2-19	0,	48,	0,	0,	0,	1,7
8-2-19	0,	48,	0,	0,	0,	2,0
9-2-19	0,	48,	0,	0,	0,	1,9
10-2-19	0,	48,	0,	0,	0,	1,6
11-2-19	0,	48,	0,	0,	0,	2,6
12-2-19	0,	48,	0,	0,	0,	2,5
13-2-19	0,	48,	0,	0,	0,	1,4
14-2-19	0,	48,	0,	0,	0,	2,4
15-2-19	0,	48,	0,	0,	0,	1,5
16-2-19	0,	48,	0,	0,	0,	2,5
17-2-19	0,	48,	0,	0,	0,	2,2
18-2-19	0,	48,	0,	0,	0,	1,7
19-2-19	0,	48,	0,	0,	0,	2,4
20-2-19	0,	48,	0,	0,	0,	3,2
21-2-19	0,	48,	0,	0,	0,	3,2
22-2-19	0,	48,	0,	0,	0,	3,3
23-2-19	0,	48,	0,	0,	0,	3,8
24-2-19	0,	48,	0,	0,	0,	3,0
25-2-19	0,	48,	0,	0,	0,	3,2
26-2-19	0,	48,	0,	0,	0,	0,8
27-2-19	0,	48,	0,	0,	0,	1,1
28-2-19	0,	48,	0,	0,	0,	2,7
1-3-19						
2-3-19						
3-3-19						
<b>SUMA</b>	<b>0,</b>	<b>1344,</b>	<b>0,</b>	<b>0,</b>	<b>0,</b>	<b>2,3</b>

Označenie PDH, PMH	
F	neplatná PDH (Počet planých SPH < 2/3 počtu SPH Ust.prevádz. )
N	nevyhodnotená PDH, PMH (Počet SPH Ustálenej prevádzky = 0 )
	platná PDH, PMH
G	PDH>EL+I

## Mesačný protokol emisných hodnôt pre SP3 za : 02.2019

Prevádzkovateľ: U. S. Steel Košice, s.r.o.

Meracie miesto: Spekáci pás SP3

Spekáci pás				
ZL SPH 30min	CO	NO <sub>x</sub>	SO <sub>2</sub>	TZL
Jednotky pre PDH, PMH, EL	[mg/m <sup>3</sup> <sub>nr</sub> ]	[mg/m <sup>3</sup> ]	[mg/m <sup>3</sup> ]	[mg/m <sup>3</sup> <sub>nr</sub> ]
EL - Emisný limit	6000	500	500	100
I - Interval spoľahlivosti [% EL]	10	20	20	30
N SPH < EL+I / >1,2.EL+I / > 2.EL + I	856/0/0	856/0/0	856/0/0	854/1/0
N PDH < EL + I / PDH > EL + I	28/0	28/0	28/0	28/0
% SPH ≤ 1.2 EL+ I	100,0	100,0	100,0	99,9
N SPH F / %SPH F (nepl.)	5/0,6	5/0,6	5/0,6	5/0,6
N SPH Valid / N SPH E (náhr.)	856/7	856/7	856/7	856/7
N PDH Valid / N PDH F / N PDH N	28/0/0	28/0/0	28/0/0	28/0/0
c - priem. hm. koncent. ZL ≤ EL [mg/m <sup>3</sup> <sub>ns</sub> ]	5 426,5	152,5	266,2	115,5
množstvo ZL ≤ EL [kg]	1 483 359,5	41 697,7	72 762,3	31 570,5
Q Spalin ≤ EL [tis. Nm <sup>3</sup> ]	273 356,4	273 356,4	273 356,4	273 356,4
c - priem. hm. koncent. ZL > EL [mg/m <sup>3</sup> <sub>ns</sub> ]	0,0	0,0	0,0	0,0
množstvo ZL > EL [kg]	0,0	0,0	0,0	0,0
Q Spalin > EL [tis. Nm <sup>3</sup> ]	0,0	0,0	0,0	0,0
množstvo ZL (N PDH F > 10, nezist. údaje) [kg]	0,0	0,0	0,0	0,0
Q Spalin (N PDH F > 10, nezist. údaje) [tis. Nm <sup>3</sup> ]	0,0	0,0	0,0	0,0

Poč hodín za mesiac - ustálený chod : 430,5						PDH - priemerné denné hodnoty			
Stav:	Bez	Ust	Náb	ZmQ	Odst	CO	NO <sub>x</sub>	SO <sub>2</sub>	TZL
Deň	-	'''	N	Q	Z	[mg/m <sup>3</sup> <sub>nr</sub> ]	[mg/m <sup>3</sup> ]	[mg/m <sup>3</sup> ]	[mg/m <sup>3</sup> <sub>nr</sub> ]
1-2-19	1	40	4	2	1	4 266,9	161,0	229,0	92,9
2-2-19	2	29	14	1	2	3 799,8	149,8	209,1	87,3
3-2-19	3	25	17	0	3	3 912,1	164,4	159,9	77,6
4-2-19	1	38	7	1	1	4 498,2	166,3	198,5	76,6
5-2-19	2	29	12	3	2	4 903,0	150,7	180,2	81,9
6-2-19	2	31	8	5	2	4 901,5	164,9	180,4	90,5
7-2-19	4	21	16	5	2	4 667,0	127,9	219,1	102,1
8-2-19	9	26	12	0	1	4 747,1	115,1	201,6	92,2
9-2-19	1	38	6	2	1	4 564,8	107,9	244,5	94,3
10-2-19	0	46	0	2	0	4 221,1	112,6	213,4	88,3
11-2-19	1	37	6	3	1	4 152,7	155,8	293,5	78,0
12-2-19	14	16	17	0	1	4 706,8	157,6	293,4	82,7
13-2-19	4	18	20	4	2	5 569,2	166,9	241,5	109,8
14-2-19	1	32	6	8	1	5 432,2	157,3	303,0	109,3
15-2-19	1	37	6	3	1	4 568,4	147,9	284,0	98,1
16-2-19	1	39	6	1	1	4 482,8	158,4	294,2	87,6
17-2-19	1	36	6	3	2	4 464,3	164,9	279,3	102,3
18-2-19	36	5	7	0	0	4 544,7	182,5	340,9	103,4
19-2-19	1	39	6	1	1	4 653,3	185,0	334,5	94,1
20-2-19	0	39	0	9	0	4 857,7	178,0	311,7	101,0
21-2-19	0	42	0	6	0	4 748,9	167,5	328,7	102,8
22-2-19	5	25	8	8	2	4 823,4	172,5	319,8	114,4
23-2-19	2	27	15	2	2	4 874,9	167,2	273,9	62,0
24-2-19	3	12	19	12	2	5 886,8	160,9	345,2	115,7
25-2-19	3	31	13	0	1	5 137,4	171,4	379,7	96,0
26-2-19	2	37	6	1	2	4 216,6	150,1	399,4	86,3
27-2-19	0	37	6	5	0	4 615,4	155,0	422,1	102,8
28-2-19	3	29	12	2	2	4 087,2	177,2	342,7	87,0
1-3-19									
2-3-19									
3-3-19									
<b>SUMA</b>	<b>103</b>	<b>861</b>	<b>255</b>	<b>89</b>	<b>36</b>	<b>4 653,7</b>	<b>157,0</b>	<b>279,4</b>	<b>93,5</b>

Označenie PDH, PMH	
F	neplatná PDH (Počet planých SPH < 2/3 počtu SPH Ustálenej prevádzky )
N	nevýhodnotená PDH, PMH (Počet SPH Ustálenej prevádzky = 0 )
	platná PDH, PMH
G	PDH>EL+I

## Mesačný protokol emisných hodnôt pre SP2 za : 02.2019

Prevádzkovateľ: U. S. Steel Košice, s.r.o.

Meracie miesto: Spekáci pás SP2

Spekáci pás				
ZL SPH 30min	CO	NO <sub>x</sub>	SO <sub>2</sub>	TZL
Jednotky pre PDH, PMH, EL	[mg/m <sup>3</sup> <sub>nr</sub> ]	[mg/m <sup>3</sup> ]	[mg/m <sup>3</sup> ]	[mg/m <sup>3</sup> <sub>nr</sub> ]
EL - Emisný limit	6000	500	500	100
I - Interval spoľahlivosti [% EL]	10	20	20	30
N SPH < EL+I / >1,2.EL+I / > 2.EL + I	941/0/0	941/0/0	941/0/0	941/0/0
N PDH < EL + I / PDH > EL + I	27/0	27/0	27/0	27/0
% SPH ≤ 1.2 EL+I	100,0	100,0	100,0	100,0
N SPH F / %SPH F (nepl.)	7/0,7	7/0,7	7/0,7	7/0,7
N SPH Valid / N SPH E (náhr.)	941/12	941/12	941/12	941/12
N PDH Valid / N PDH F / N PDH N	27/0/1	27/0/1	27/0/1	27/0/1
c - priem. hm. koncent. ZL ≤ EL [mg/m <sup>3</sup> <sub>ns</sub> ]	4 526,8	156,3	266,7	80,4
množstvo ZL ≤ EL [kg]	1 061 189,3	36 644,1	62 529,8	18 851,5
Q Spalin ≤ EL [tis. Nm <sup>3</sup> ]	234 426,0	234 426,0	234 426,0	234 426,0
c - priem. hm. koncent. ZL > EL [mg/m <sup>3</sup> <sub>ns</sub> ]	0,0	0,0	0,0	0,0
množstvo ZL > EL [kg]	0,0	0,0	0,0	0,0
Q Spalin > EL [tis. Nm <sup>3</sup> ]	0,0	0,0	0,0	0,0
množstvo ZL (N PDH F > 10, nezist. údaje) [kg]	0,0	0,0	0,0	0,0
Q Spalin (N PDH F > 10, nezist. údaje) [tis. Nm <sup>3</sup> ]	0,0	0,0	0,0	0,0

Poč hodín za mesiac - ustálený chod : 474						PDH - priemerné denné hodnoty			
Stav:	Bez	Ust	Náb	ZmQ	Odst	CO	NO <sub>x</sub>	SO <sub>2</sub>	TZL
Deň	-	""	N	Q	Z	[mg/m <sup>3</sup> <sub>nr</sub> ]	[mg/m <sup>3</sup> ]	[mg/m <sup>3</sup> ]	[mg/m <sup>3</sup> <sub>nr</sub> ]
1-2-19	1,	40,	6,	0,	1,	3 316,1	181,2	189,4	52,6
2-2-19	1,	40,	6,	0,	1,	3 212,7	185,5	181,1	61,7
3-2-19	1,	38,	6,	2,	1,	3 289,0	207,3	158,9	59,1
4-2-19	1,	39,	6,	1,	1,	3 429,9	205,1	168,6	68,7
5-2-19	1,	40,	6,	0,	1,	3 690,4	188,3	170,1	54,2
6-2-19	1,	40,	6,	0,	1,	3 541,9	185,1	205,0	71,5
7-2-19	6,	25,	14,	2,	1,	3 481,7	156,5	202,4	82,7
8-2-19	1,	36,	6,	4,	1,	4 290,6	179,5	266,8	86,9
9-2-19	2,	36,	7,	2,	1,	3 724,5	192,1	339,0	55,1
10-2-19	0,	46,	0,	2,	0,	3 683,9	193,8	318,9	74,5
11-2-19	0,	48,	0,	0,	0,	3 234,3	196,1	313,3	58,7
12-2-19	11,	29,	6,	1,	1,	3 526,9	185,9	240,8	39,4
13-2-19	1,	43,	3,	0,	1,	3 998,2	196,5	222,5	48,2
14-2-19	0,	45,	3,	0,	0,	3 991,5	90,0	289,8	63,2
15-2-19	2,	32,	12,	0,	2,	3 687,1	0,0	330,9	71,3
16-2-19	1,	38,	6,	2,	1,	3 357,5	0,0	351,4	61,9
17-2-19	0,	47,	0,	0,	1,	3 416,7	0,0	347,8	70,8
18-2-19	6,	24,	17,	0,	1,	3 446,6	102,1	296,3	63,9
19-2-19	11,	18,	16,	0,	3,	3 690,9	205,8	352,1	67,5
20-2-19	5,	31,	11,	0,	1,	3 540,1	192,8	356,7	70,6
21-2-19	0,	48,	0,	0,	0,	3 436,1	186,2	349,1	64,4
22-2-19	12,	21,	13,	0,	2,	3 571,7	193,4	255,2	53,7
23-2-19	1,	45,	1,	0,	1,	4 299,8	182,6	284,2	70,7
24-2-19	1,	33,	12,	0,	2,	4 155,2	175,8	288,7	63,1
25-2-19	41,	0,	7,	0,	0,	0,0 N	0,0 N	0,0 N	0,0 N
26-2-19	13,	22,	11,	0,	2,	3 011,9	167,3	296,9	33,5
27-2-19	23,	11,	13,	0,	1,	3 227,1	181,6	382,4	50,1
28-2-19	7,	33,	6,	0,	2,	3 051,8	195,7	394,8	50,6
1-3-19									
2-3-19									
3-3-19									
<b>SUMA</b>	<b>150,</b>	<b>948,</b>	<b>200,</b>	<b>16,</b>	<b>30,</b>	<b>3 566,8</b>	<b>160,2</b>	<b>279,7</b>	<b>61,8</b>

Označenie PDH, PMH	
F	neplatná PDH (Počet planých SPH < 2/3 počtu SPH Ustálenej prevádzky)
N	nevyhodnotená PDH, PMH (Počet SPH Ustálenej prevádzky = 0)
	platná PDH, PMH
G	PDH>EL+I

## Mesačný protokol emisných hodnôt pre SP1 za : 02.2019

Prevádzkovateľ: U. S. Steel Košice, s.r.o.

Meracie miesto: Spekací pás SP1

Spekací pás				
ZL SPH 30min	CO	NO <sub>x</sub>	SO <sub>2</sub>	TZL
Jednotky pre PDH, PMH, EL	[mg/m <sup>3</sup> <sub>nr</sub> ]	[mg/m <sup>3</sup> ]	[mg/m <sup>3</sup> ]	[mg/m <sup>3</sup> <sub>nr</sub> ]
EL - Emisný limit	6000	500	500	100
I - Interval spoľahlivosti [% EL]	10	20	20	30
N SPH < EL+I / >1,2.EL+I / > 2.EL + I	456/0/0	456/0/0	456/0/0	455/1/0
N PDH < EL + I / PDH > EL + I	28/0	28/0	28/0	28/0
% SPH ≤ 1.2 EL+ I	100,0	100,0	100,0	99,8
N SPH F / %SPH F (nepl.)	4/0,9	4/0,9	4/0,9	4/0,9
N SPH Valid / N SPH E (náhr.)	456/6	456/6	456/6	456/6
N PDH Valid / N PDH F / N PDH N	28/0/0	28/0/0	28/0/0	28/0/0
c - priem. hm. koncent. ZL ≤ EL [mg/m <sup>3</sup> <sub>ns</sub> ]	4 197,6	142,8	277,6	170,6
množstvo ZL ≤ EL [kg]	962 358,2	32 740,8	63 645,0	39 115,0
Q Spalin ≤ EL [tis. Nm <sup>3</sup> ]	229 262,4	229 262,4	229 262,4	229 262,4
c - priem. hm. koncent. ZL > EL [mg/m <sup>3</sup> <sub>ns</sub> ]	0,0	0,0	0,0	0,0
množstvo ZL > EL [kg]	0,0	0,0	0,0	0,0
Q Spalin > EL [tis. Nm <sup>3</sup> ]	0,0	0,0	0,0	0,0
množstvo ZL (N PDH F > 10, nezist. údaje) [kg]	0,0	0,0	0,0	0,0
Q Spalin (N PDH F > 10, nezist. údaje) [tis. Nm <sup>3</sup> ]	0,0	0,0	0,0	0,0

Poč hodín za mesiac - ustálený chod : 230						PDH - priemerné denné hodnoty			
Stav:	Bez	Ust	Náb	ZmQ	Odst	CO	NO <sub>x</sub>	SO <sub>2</sub>	TZL
Deň	-	'''	N	Q	Z	[mg/m <sup>3</sup> <sub>nr</sub> ]	[mg/m <sup>3</sup> ]	[mg/m <sup>3</sup> ]	[mg/m <sup>3</sup> <sub>nr</sub> ]
1-2-19	2,	31,	12,	2,	1,	3 203,5	169,7	228,3	108,9
2-2-19	4,	4,	24,	12,	4,	3 234,3	180,0	289,9	122,4
3-2-19	3,	14,	18,	10,	3,	2 879,1	182,8	190,3	105,6
4-2-19	3,	17,	18,	7,	3,	3 307,5	174,3	162,5	102,1
5-2-19	2,	26,	12,	6,	2,	3 648,4	174,2	187,2	112,1
6-2-19	4,	10,	22,	9,	3,	3 230,6	152,4	176,9	122,0
7-2-19	7,	15,	15,	8,	3,	3 646,9	135,0	214,1	116,9
8-2-19	4,	4,	25,	11,	4,	3 999,7	165,2	293,5	126,3
9-2-19	3,	18,	18,	6,	3,	3 819,0	167,5	333,4	110,7
10-2-19	4,	7,	25,	8,	4,	3 469,7	169,3	302,4	113,1
11-2-19	3,	13,	19,	10,	3,	3 171,1	162,5	297,6	118,7
12-2-19	15,	2,	20,	8,	3,	3 905,4	137,4	231,8	115,6
13-2-19	4,	6,	22,	12,	4,	3 851,0	168,6	273,9	121,4
14-2-19	3,	18,	14,	10,	3,	3 796,3	85,1	233,5	105,2
15-2-19	39,	2,	7,	0,	0,	3 425,4	0,0	325,8	87,4
16-2-19	1,	33,	6,	7,	1,	3 357,8	0,0	368,0	98,9
17-2-19	8,	19,	9,	10,	2,	3 250,2	0,0	381,3	115,5
18-2-19	25,	10,	12,	0,	1,	3 567,9	185,2	374,2	117,9
19-2-19	3,	26,	9,	8,	2,	3 411,1	185,0	371,3	111,2
20-2-19	13,	13,	12,	9,	1,	3 586,6	175,9	359,6	111,4
21-2-19	1,	35,	6,	5,	1,	3 394,9	164,3	333,2	106,4
22-2-19	3,	16,	14,	12,	3,	2 956,0	167,3	320,7	110,8
23-2-19	4,	5,	28,	7,	4,	4 256,7	157,9	280,6	121,1
24-2-19	3,	19,	13,	11,	2,	4 161,2	152,4	336,6	114,4
25-2-19	4,	8,	27,	5,	4,	3 643,0	145,2	284,2	108,9
26-2-19	0,	39,	2,	7,	0,	3 053,1	134,9	313,5	109,1
27-2-19	18,	17,	6,	6,	1,	2 921,1	146,1	328,5	95,1
28-2-19	2,	33,	6,	6,	1,	2 940,1	164,5	380,4	104,2
1-3-19									
2-3-19									
3-3-19									
<b>SUMA</b>	<b>185,</b>	<b>460,</b>	<b>421,</b>	<b>212,</b>	<b>66,</b>	<b>3 467,4</b>	<b>143,0</b>	<b>291,9</b>	<b>111,2</b>

Označenie PDH, PMH	
F	neplatná PDH (Počet planých SPH < 2/3 počtu SPH Ustálenej prevádzky)
N	nevýhodnotená PDH, PMH (Počet SPH Ustálenej prevádzky = 0)
	platná PDH, PMH
G	PDH>EL+I



## Mesačný protokol emisných hodnôt pre OC2 za : 02.2019

Prevádzkovateľ: U. S. Steel Košice, s.r.o.

Meracie miesto: OC2

Oceliarenň	
ZL SPH 30min	TZL
Jednotky pre PDH, PMH, EL	[mg/m <sup>3</sup> ]
EL - Emisný limit	15
I - Interval spoľahlivosti [% EL]	30
N SPH < EL+I / >1,2.EL+I / > 2.EL + I	1 335/0/0
N PDH < EL + I / PDH > EL + I	28/0
% SPH ≤ 1.2 EL+ I	100,0
N SPH F / %SPH F (nepl.)	0/0,0
N SPH Valid / N SPH E (náhr.)	1 335/0
N PDH Valid / N PDH F / N PDH N	28/0/0
c - priem. hm. koncent. ZL ≤ EL [mg/m <sup>3</sup> <sub>ns</sub> ]	1,7
množstvo ZL ≤ EL [kg]	1 242,8
Q Spalín ≤ EL [tis. Nm <sup>3</sup> ]	750 708,1
c - priem. hm. koncent. ZL > EL [mg/m <sup>3</sup> <sub>ns</sub> ]	0,0
množstvo ZL > EL [kg]	0,0
Q Spalín > EL [tis. Nm <sup>3</sup> ]	0,0
množstvo ZL (N PDH F > 10, nezist. údaje) [kg]	0,0
Q Spalín (N PDH F > 10, nezist. údaje) [tis. Nm <sup>3</sup> ]	0,0

Poč hodín za mesiac - ustálený chod : 667,5						PDH
Stav:	Bez	Ust	Náb	ZmQ	Odst	TZL
Deň	-	""	N	Q	Z	[mg/m <sup>3</sup> ]
1-2-19	0,	48,	0,	0,	0,	1,7
2-2-19	0,	48,	0,	0,	0,	1,6
3-2-19	0,	48,	0,	0,	0,	1,5
4-2-19	0,	48,	0,	0,	0,	1,8
5-2-19	0,	48,	0,	0,	0,	1,7
6-2-19	0,	48,	0,	0,	0,	1,8
7-2-19	0,	48,	0,	0,	0,	1,8
8-2-19	0,	48,	0,	0,	0,	1,8
9-2-19	0,	48,	0,	0,	0,	1,6
10-2-19	0,	48,	0,	0,	0,	1,4
11-2-19	0,	48,	0,	0,	0,	1,5
12-2-19	0,	48,	0,	0,	0,	1,6
13-2-19	0,	48,	0,	0,	0,	1,6
14-2-19	0,	48,	0,	0,	0,	1,7
15-2-19	0,	48,	0,	0,	0,	1,7
16-2-19	0,	48,	0,	0,	0,	1,6
17-2-19	0,	48,	0,	0,	0,	1,6
18-2-19	0,	48,	0,	0,	0,	1,6
19-2-19	0,	48,	0,	0,	0,	1,2
20-2-19	0,	48,	0,	0,	0,	1,4
21-2-19	0,	48,	0,	0,	0,	2,5
22-2-19	0,	48,	0,	0,	0,	3,2
23-2-19	0,	48,	0,	0,	0,	2,2
24-2-19	2,	39,	6,	0,	1,	1,7
25-2-19	0,	48,	0,	0,	0,	1,5
26-2-19	0,	48,	0,	0,	0,	1,7
27-2-19	0,	48,	0,	0,	0,	1,5
28-2-19	0,	48,	0,	0,	0,	1,6
1-3-19						
2-3-19						
3-3-19						
<b>SUMA</b>	<b>2,</b>	<b>1335,</b>	<b>6,</b>	<b>0,</b>	<b>1,</b>	<b>1,7</b>

Označenie PDH, PMH	
F	neplatná PDH (Počet planých SPH < 2/3 počtu SPH Ust.prevádz. )
N	nevyhodnotená PDH, PMH (Počet SPH Ustálenej prevádzky = 0 )
	platná PDH, PMH
G	PDH>EL+I

## Mesačný protokol emisných hodnôt pre OC1 za :

02.2019

Prevádzkovateľ: U. S. Steel Košice, s.r.o.

Meracie miesto: OC1

Oceliarenň	
ZL SPH 30min	TZL
Jednotky pre PDH, PMH, EL	[mg/m <sup>3</sup> ]
EL - Emisný limit	15
I - Interval spoľahlivosti [% EL]	30
N SPH < EL+I / >1,2.EL+I / > 2.EL + I	1 344/0/0
N PDH < EL + I / PDH > EL + I	28/0
% SPH ≤ 1,2 EL+ I	100,0
N SPH F / %SPH F (nepl.)	0/0,0
N SPH Valid / N SPH E (náhr.)	1 344/0
N PDH Valid / N PDH F / N PDH N	28/0/0
c - priem. hm. koncent. ZL ≤ EL [mg/m <sup>3</sup> <sub>ns</sub> ]	0,7
množstvo ZL ≤ EL [kg]	381,2
Q Spalín ≤ EL [tis. Nm <sup>3</sup> ]	578 923,8
c - priem. hm. koncent. ZL > EL [mg/m <sup>3</sup> <sub>ns</sub> ]	0,0
množstvo ZL > EL [kg]	0,0
Q Spalín > EL [tis. Nm <sup>3</sup> ]	0,0
množstvo ZL (N PDH F > 10, nezist. údaje) [kg]	0,0
Q Spalín (N PDH F > 10, nezist. údaje) [tis. Nm <sup>3</sup> ]	0,0

Poč hodín za mesiac - ustálený chod : 672						PDH
Stav:	Bez	Ust	Náb	ZmQ	Odst	TZL
Deň	-	""	N	Q	Z	[mg/m <sup>3</sup> ]
1-2-19	0,	48,	0,	0,	0,	0,9
2-2-19	0,	48,	0,	0,	0,	0,7
3-2-19	0,	48,	0,	0,	0,	0,7
4-2-19	0,	48,	0,	0,	0,	0,8
5-2-19	0,	48,	0,	0,	0,	0,8
6-2-19	0,	48,	0,	0,	0,	0,7
7-2-19	0,	48,	0,	0,	0,	0,6
8-2-19	0,	48,	0,	0,	0,	0,8
9-2-19	0,	48,	0,	0,	0,	0,8
10-2-19	0,	48,	0,	0,	0,	0,9
11-2-19	0,	48,	0,	0,	0,	0,8
12-2-19	0,	48,	0,	0,	0,	0,7
13-2-19	0,	48,	0,	0,	0,	0,7
14-2-19	0,	48,	0,	0,	0,	0,8
15-2-19	0,	48,	0,	0,	0,	0,8
16-2-19	0,	48,	0,	0,	0,	0,8
17-2-19	0,	48,	0,	0,	0,	0,7
18-2-19	0,	48,	0,	0,	0,	0,6
19-2-19	0,	48,	0,	0,	0,	0,9
20-2-19	0,	48,	0,	0,	0,	0,8
21-2-19	0,	48,	0,	0,	0,	0,7
22-2-19	0,	48,	0,	0,	0,	0,8
23-2-19	0,	48,	0,	0,	0,	0,8
24-2-19	0,	48,	0,	0,	0,	0,7
25-2-19	0,	48,	0,	0,	0,	0,8
26-2-19	0,	48,	0,	0,	0,	0,3
27-2-19	0,	48,	0,	0,	0,	0,5
28-2-19	0,	48,	0,	0,	0,	0,7
1-3-19						
2-3-19						
3-3-19						
<b>SUMA</b>	0,	1344,	0,	0,	0,	0,7

Označenie PDH, PMH	
F	neplatná PDH (Počet planých SPH < 2/3 počtu SPH Ust.prevádz. )
N	nevyhodnotená PDH, PMH (Počet SPH Ustálenej prevádzky = 0 )
	platná PDH, PMH
G	PDH>EL+I