






označenie/No.:
MS/GME/01/19

Číslo výtlačku/Copy No.:

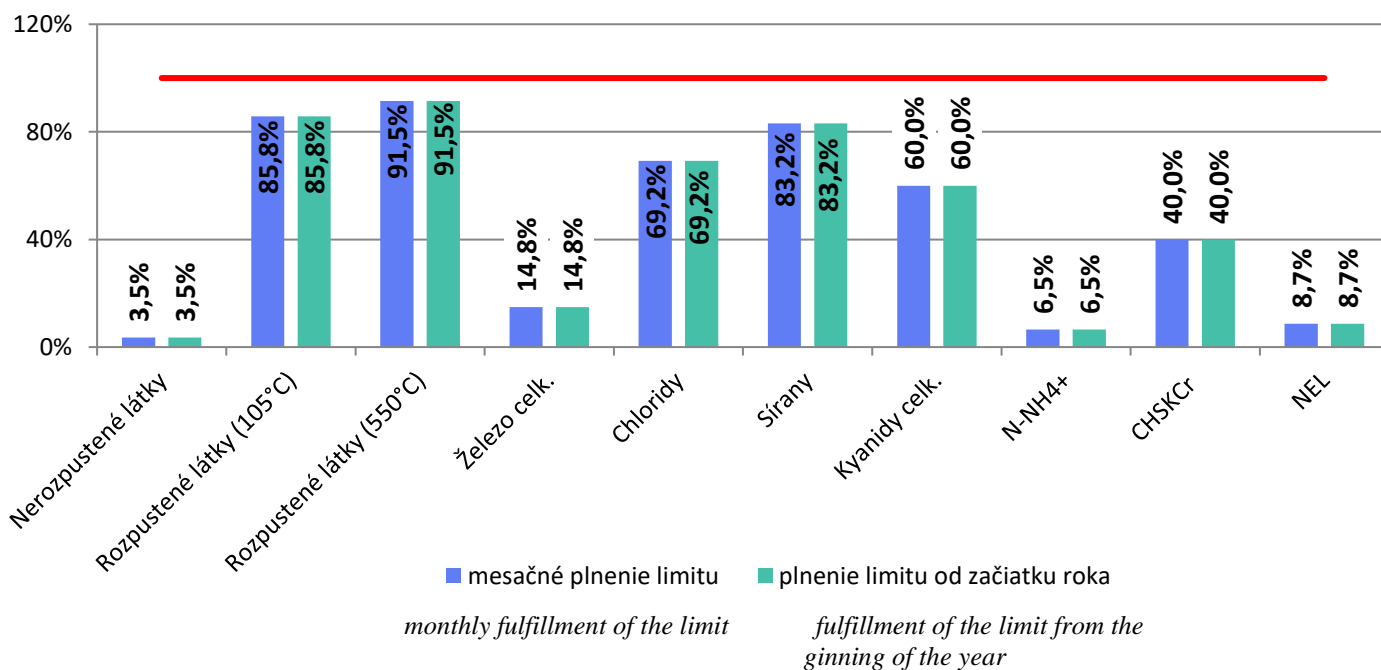
MESAČNÁ SPRÁVA O KVALITE ŽIVOTNÉHO PROSTREDIA
v U. S. Steel Košice, s.r.o.
ZA MESIAC JANUÁR 2019

MONTHLY ENVIRONMENTAL REPORT
U. S. STEEL KOŠICE, s.r.o.
JANUARY 2019

Gestor/Sponsor: <i>Ing. Jana Protivňáková</i> špecialista pre environmentálny rozvoj	Posudzovateľ/Assessor: <i>Ing. Tibor Hanesz</i> Riaditeľ pre ochranu vôd a EMS	Schvaľovateľ/Approver: <i>Ing. Miloš Fodor</i> GM pre environment	Vydanie č./ Issue No.:
Dátum/Date: 06.02. 2019	Dátum/Date: 06.02. 2019	Dátum/Date: 06.02. 2019	Dátum vydania/ Date of issue:
Podpis/Signature: 	Podpis/Signature: 	Podpis/Signature: 	06.02. 2019

UKAZOVATELE ZNEČISTENIA ODPADOVÝCH VÔD
INDEXES OF WASTE WATER CONTAMINATION
RECIPIENT: Sokoliarsky potok: denné 24-hod. zlievané vzorky
Sokolany creek: 24-hrs. compound samples

Plnenie limitov OV na výstupe z ČOV Sokolany
Fulfillment of waste water limits at the discharge from Sokolany Water Treatment Station



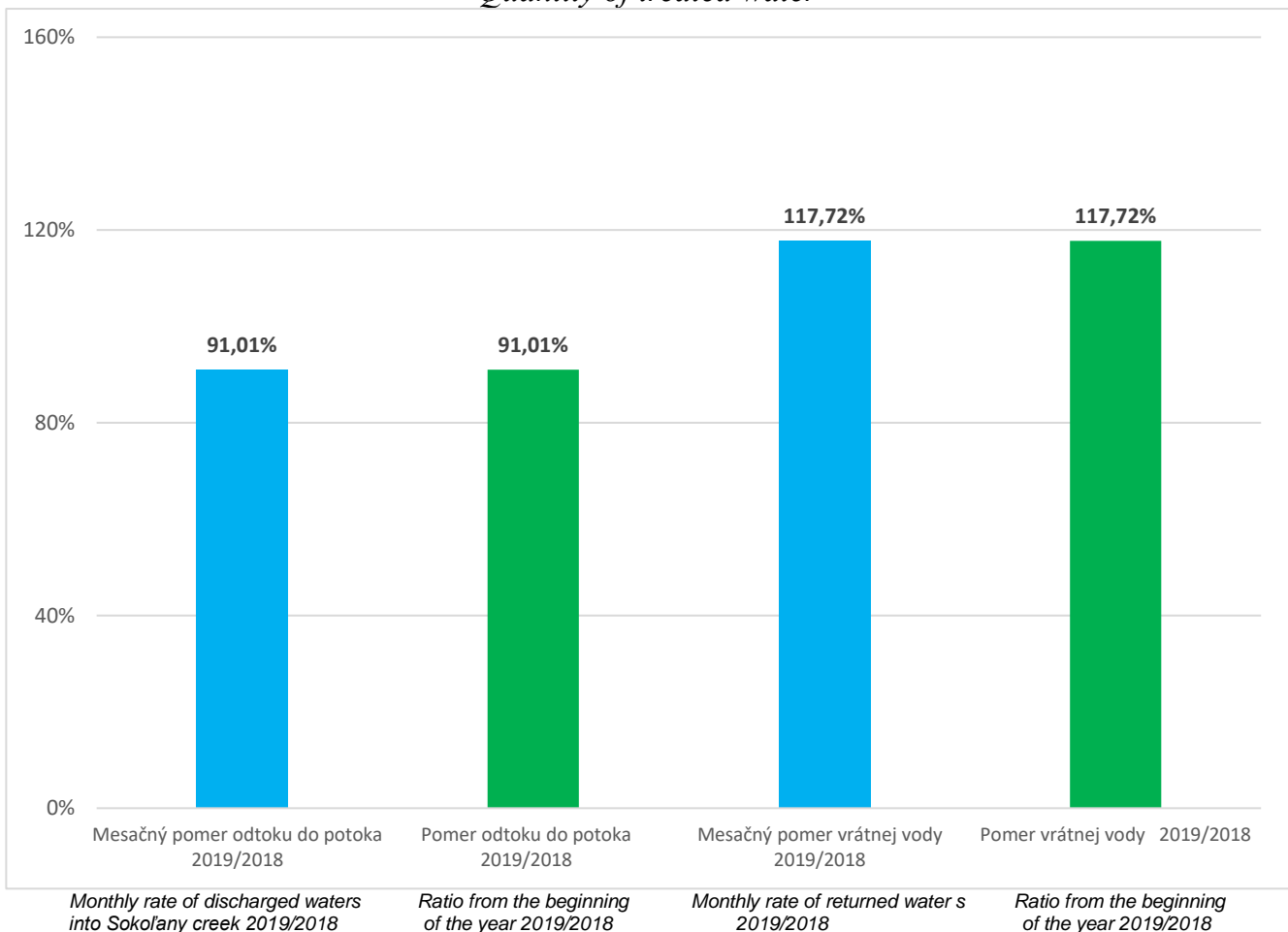
UKAZOVATEL <i>INDEX</i>	JEDNOTKA <i>UNIT</i>	OBDOBIE / PERIOD 01/2019	
		LIMIT <i>LIMIT</i>	MESAČNÝ PRIEMER <i>MONTH AVERAGE</i>
			<i>január/JANUARY</i>
pH	-	6,0 – 9,0	8,4
Nerozpustené látky (105°C) – Insoluble Substances (105)	mg.l ⁻¹	40	1,4
Rozpustené látky (105°C) - Soluble Substances (105 °C)	mg.l ⁻¹	900	772
Rozpustené látky (550°C) - Soluble Substances (550 °C)	mg.l ⁻¹	740	677
Železo celk. – Total Iron	mg.l ⁻¹	2,7	0,4
Chloridy – Chlorides	mg.l ⁻¹	250	173
Sírany – Sulfates	mg.l ⁻¹	250	208
Kyanidy celk.- Total Cyanides	mg.l ⁻¹	0,1	0,06
N-NH ₄ ⁺ - N-NH ₄ ⁺	mg.l ⁻¹	2	0,13
CHSK _{Cr} – Chemical Oxygen Demand – COD _{Cr}	mg.l ⁻¹	35	14
NEL – Oils*	mg.l ⁻¹	*1,5	*0,13

* - bodová vzorka / grab sample

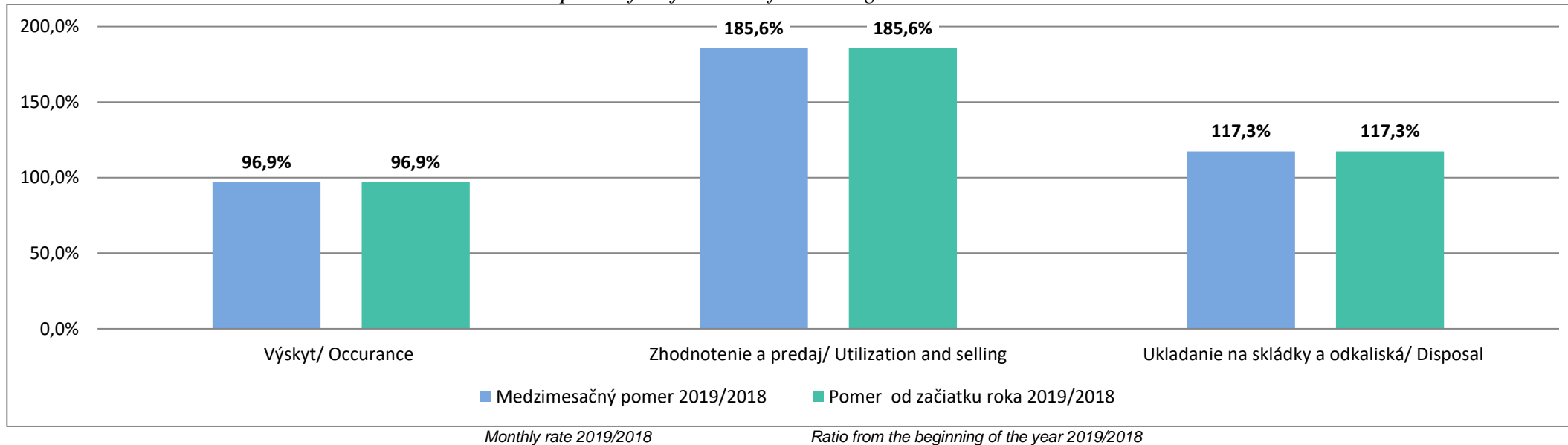
- **Uvedené výsledky sú denne stanovované z 24-hodinových zlievaných vzoriek, odoberaných na odtoku z ČOV Sokol'any do recipientu Sokoliansky potok, analyzovaných akreditovaným laboratóriom útvaru GM pre environment.** / *The presented results are analysed from 24-hour compound samples taken from outflow of WWTP Sokol'any to recipient Sokol'any creek and analysed by accredited laboratory GM Environment.*
- **Rozsah stanovení a limity znečistenia sú určené rozhodnutím Slovenskej inšpekcie ŽP, Inšpektorát ŽP Košice č. 2997-30870/2007/Kov/570021406 v znení vydaných zmien, ktorým vydáva integrované povolenie pre vykonávanie činností v prevádzke ČOV Sokol'any – DZ Energetika.** / *The range and limits of pollution are set by Slovak Environmental Inspection, branch Košice, No. 2997-30870/2007/Kov/570021406 as amended by changes, by which they issue an integrated permit to perform activities in the ČOV Sokol'any - Power Engineering DP.*

Celkové množstvo vyčistenej odpadovej vody vypustenej do Sokolianskeho potoka v 01/2019 <i>Total quantity of treated waste water discharged into Sokol'any creek in JANUARY 2019</i>	2 210 871 m³
Celkové množstvo vyčistenej odpadovej vody vrátenej do U. S. Steel Košice, s.r.o. v 01/2019 <i>Total quantity of treated waste water returned into U. S. Steel Košice s.r.o. in JANUARY 2019</i>	395 767 m³

Množstvo vyčistenej odpadovej vody *Quantity of treated water*



Nakladanie s hlavnými druhmi technologických reziduí
Disposal of major sorts of technological residues



HLAVNÉ DRUHY TECHNOLOGICKÝCH REZIDUÍ
vznikajúcich na zariadeniach USSK v rámci výrobného cyklu

MAIN TYPES OF TECHNOLOGICAL RESIDUES originating in USSK during the production cycle

DRUH TYPE	ZOSTATOK Z PREDCHÁDZ. OBDOBIA REMAINDER FROM PREVIOUS PERIOD	VÝSKYT OCCURRENCE	ZHODNOTENIE V USSK UTILIZATION IN USSK	PREDAJ SELLING	UKLADANIE NA DISPOSAL ONTO		SKLADOVANIE STORAGE
					SKLÁDKY LANDFILLS	ODKALISKÁ IMPOUNDMENTS	
<i>Január/JANUARY</i>							
Vysokopecná troska <i>Blast furnace slag</i>	[t] 884 539	108 044	102	93 155	0	0	899 326
Vysokopecný kal <i>Blast furnace sludge</i>	[t] 2 444	4 489	4 489	0	0	0	2 444

DRUH TYPE		ZOSTATOK Z PREDCHÁDZ. OBDOBIA REMAINDER FROM PREVIOUS PERIOD	VÝSKYT OCCURRENCE	ZHODNOTENIE V USSK UTILIZATION IN USSK	PREDAJ SELLING	UKLADANIE NA DISPOSAL ONTO		SKLADOVANIE STORAGE
						SKLÁDKY LANDFILLS	ODKALISKÁ IMPOUNDMENTS	
Vysokopecný prach <i>Blast furnace dust</i>	[t]	0	4 832	2 739	0	2 093	0	0
Prach z odlučov. aglomer. <i>Dust from precipitators of sintering plant</i>	[t]	0	150	0	0	150	0	0
Aglomeráčny vápenec <i>Sintering limestone</i>	[t]	0	80	80	0	0	0	0
Konvertorová troska <i>Converter slag</i>	[t]	166 750	16 702	22 959	3 400	0	0	157 093
Konvertorový prach <i>Converter dust</i>	[t]	91 140	3 090	1 012	0	0	0	93 218
Hutnícka suť <i>Metallurgical debris</i>	[t]	6 575	46 419	0	0	45 743	0	7 251
Konvertorový kal <i>Converter sludge</i>	jemný* <i>fine</i>	[t]	192 115	5 457	936	0	5 457	196 636
	hrubý <i>coarse</i>	[t]	2 911	692	692	0	0	2 911
Okovinová zmes <i>Scale mixture</i>	[t]	0	6 189	6 189	0	0	0	0
Zvyšky dechtu <i>Tar residues</i>	[t]	0	375	375	0	0	0	0
SPOLU /TOGETHER	[t]	1 346 474	196 519	39 573	96 555	47 986	5 457	1 358 879

* - koeficient prepočtu po sedimentácii je 1 302 kg/m³ / calculation index of sedimentation is 1 302 kg/m³

Z celkového výskytu reziduí bolo využitých 69,27 %./ From the total occurrence of residues has been utilized 69,27 %.

Komentár k tabuľkám/Table Annotation:**VYSVETLENIE POJMOV/Explanation:**

- **Mesačný pomer 2019/2018** – podiel špecifického množstva výskytu, alebo zhodnotenia a predaja, resp. ukladania na skládku a odkaliská (ton reziduí na tonu vyrobenej ocele) za hodnotený mesiac roka k reziduám za ten istý mesiac predchádzajúceho roka.
2019/2018 monthly ratio – ratio of a specific number of occurrences or recovery and sales, and/or deposition in a landfill and decanting plants (tons of residues per one ton of produced steel) for the evaluated month in the year to the residues for the same month in the previous year.
- **Pomer od začiatku roka 2019/2018** – podiel špecifického množstva výskytu, alebo zhodnotenia a predaja, resp. ukladania na skládku a odkaliská (ton reziduí na tonu vyrobenej ocele) od začiatku hodnoteného roka k špecifickým množstvám od začiatku predchádzajúceho roka.
Ratio since the beginning of the year 2019/2018 – ratio of a specific number of occurrences or recovery and sales, and/or deposition in a landfill and decanting plants (tons of residues per one ton of produced steel) since the beginning of the evaluated year to specific amounts since the beginning of the previous year.
- **Zostatok z predchádzajúceho obdobia:** celkové množstvo reziduí skladovaných na dočasných skladoch, resp. odkaliskách z predchádzajúceho obdobia.
Remainder from previous period: total amount of residues from the previous period still stored in temporary stocks or impoundments.
- **Výskyt:** vzniknuté množstvo technologických reziduí za uvedené časové obdobie.
Occurrence: Amount of technological residues produced in a given period.
- **Zhodnotenie v USSK:** reálne množstvo reziduí, ktoré sa zhodnotilo v hutníckom cykle USSK za uvedené časové obdobie.
Utilization in USSK: Real residues amount utilized in the metallurgical cycle of USSK in a given period.
- **Predaj:** reálne množstvo reziduí, ktoré sa za uvedené časové obdobie odpredalo externým odberateľom.
Selling: Real residues amount sold to external companies in a given period.
- **Ukladanie na skládky:** množstvo reziduí zneškodnených na skládkach USSK.
Disposal onto landfills: Residues amount disposed onto USSK's landfills.
- **Ukladanie na odkaliská:** množstvo reziduí uložených na odkaliskách konvertorových kalov za uvedené časové obdobie. Vzhľadom k tomu, že uložené reziduá sa po odsedimentovaní ťažia a následne zhodnocujú, odpredávajú resp. zneškodňujú na skládkach, je celé uložené množstvo reziduí premietnuté aj do skladovania.
Disposal in the impoundments: Amount of residues stored in the converter sludge impoundments in a given period. Considering that after sedimentation the stored residues is mined and further treated, sold or disposed onto the landfills, the whole stored quantity of residues is also reflected in the storage figures.
- **Skladovanie:** celkové množstvo reziduí uložených na dočasné sklady zásob.
Storage: Total amount of residues stored in temporary stocks.

Popis špecifických reziduí :

- **Vysokopečná troska** - skladované množstvo pozostáva zo štrku, granulátu a nespracovanej trosky
- **Konvertorový kal jemný** - skladované množstvo pozostáva z aktuálneho množstva uloženého reziduá na odkaliskách konvertorových kalov č. 1 - č. 4 a z množstva, ktoré sa po odsedimentovaní vyťažilo a dočasne sa skladuje pri linke PREMIXU.

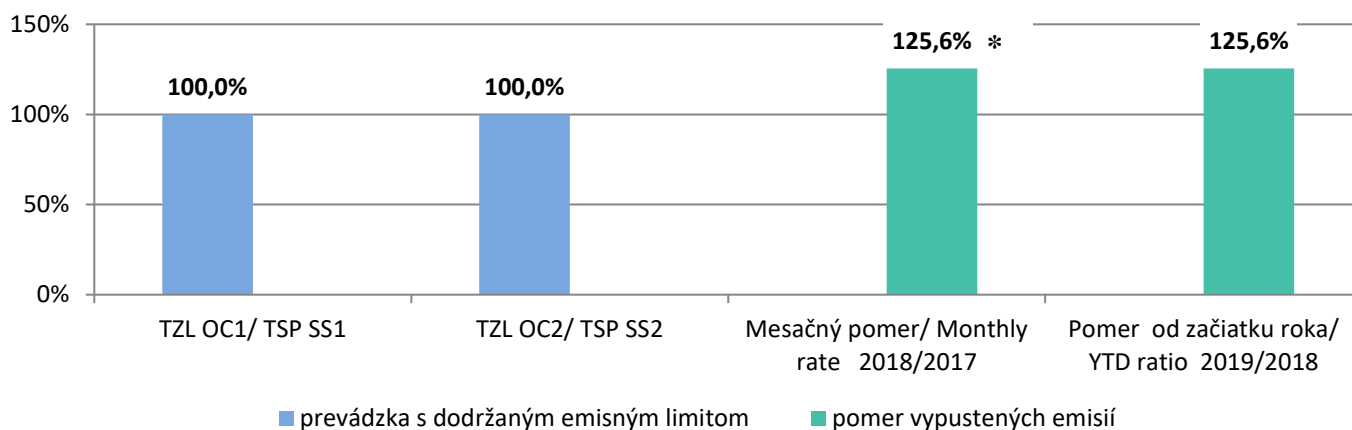
Description of specific residues:

- **Blast furnace slag** - stored amount consists of gravel, granulate and unprocessed slag.
- **Fine converter sludge** - stored amount consists of current amount of residues in the converter sludge impoundments #1 - 4 and of amount mined after sedimentation and temporarily stored at the PREMIX- line.

Výsledky externých oprávnených meraní emisií External Mandatory Air Monitoring Results

neboli vykonané oprávnené merania / without external monitoring

Emisie z odprášenia OC1 a OC2/ TSP Emissions from SS1 and SS2



■ prevádzka s dodržaným emisným limitom

■ pomer vypustených emisií

operation with observed emission limits

ratio of discharged emissions

* - ovplyvnené plánovanými a neplánovanými opravami v januári 2018 / Affected by scheduled and unscheduled maintenances in January 2018

PROTOKOLY EMISNÝCH HODNÔT Z AMS DZ OCELIAREŇ PROTOCOLS OF EMISSION VALUES FROM DP STEELWORKS AMS

Zariadenie Facility	ZL Pollutant	EL* (mg/m ³)	Počet prekročení EL Number of EL Exceedings		Namerané množstvo ZL (kg) Measured Pollutant Amount	
			SPH	PDH	Pri dodržanom EL január 2019 Observance of EL JANUARY 2019	Pri dodržanom EL január 2018 Observance of EL JANUARY 2018
SEKUNDÁRNE ODPRÁŠ. OC 1 Secondary ded. SS 1	TZL	15	0	0	533,8	419,9
SEKUNDÁRNE ODPRÁŠ. OC 2 Secondary ded. SS 2	TZL	15	0	0	1 583,0	1 264,8
	Suma		0	0	2 116,8	1 684,7

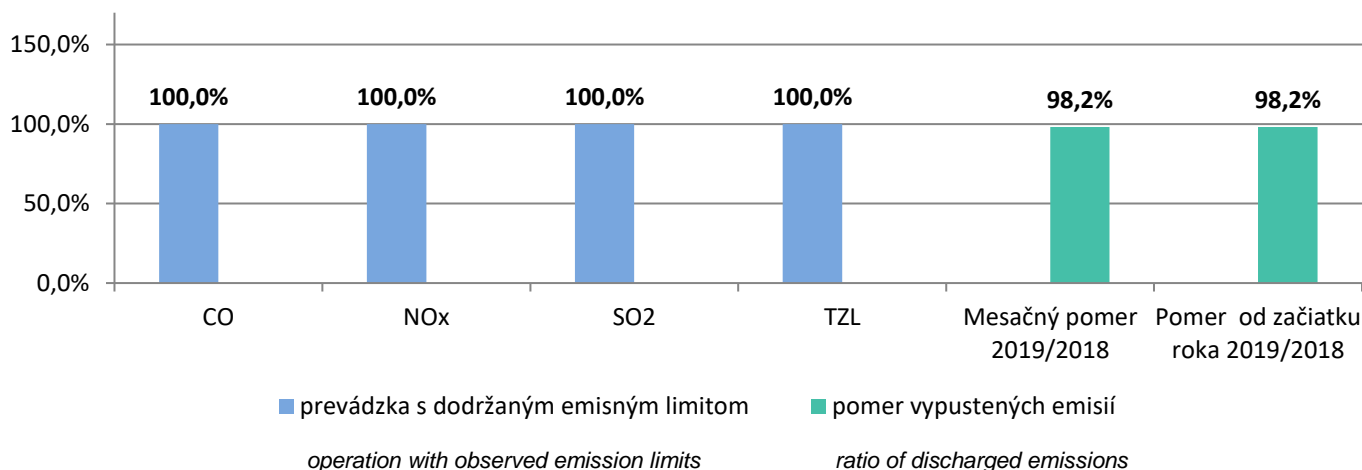
* - emisný limit podľa rozhodnutia Slovenskej inšpekcie ŽP, Inšpektorát ŽP Košice / the emission limit of pollution is specified by Slovak Environmental Inspection, branch Košice

Vysvetlivky / Comments:

- **SPH** - stredná polhodinová hodnota / half-hourly average value,
- **PDH** - priemerná denná hodnota / average daily value,
- **Mesačný pomer / Monthly rate 2019/2018** – podiel vypustených špecifických emisií (kg emisií na tonu vyrobenej ocele) za hodnotený mesiac roka k vypusteným špecifickým emisiám za ten istý mesiac predchádzajúceho roka / the portion of discharged specified emissions (kilograms of emissions per 1 tone of liquied steel) for the evaluated month of the year to the discharged specific emissions for the same month of the previous year,

- **Pomer od začiatku roka / YTD ratio 2019/2018** – podiel vypustených špecifických emisií (kg emisií na tonu vyrobenej ocele) od začiatku hodnoteného roka k vypusteným špecifickým emisiám od začiatku predchádzajúceho roka / the portion of discharged specified emissions (kilograms of emissions per 1 tone of liquied steel) from the beginning of the evaluated year to the discharged specific emissions from he beginning of the previous year.

Emisie zo spekacích pásov DZ VP/ Emissions from Sintering Belts



PROTOKOLY EMISNÝCH HODNÔT Z AMS DZ VYSOKÉ PECE – SPEKACIE PÁSY PROTOCOLS OF EMISSION VALUES FROM DP BLAST FURNACE AMS – SINTER BELTS

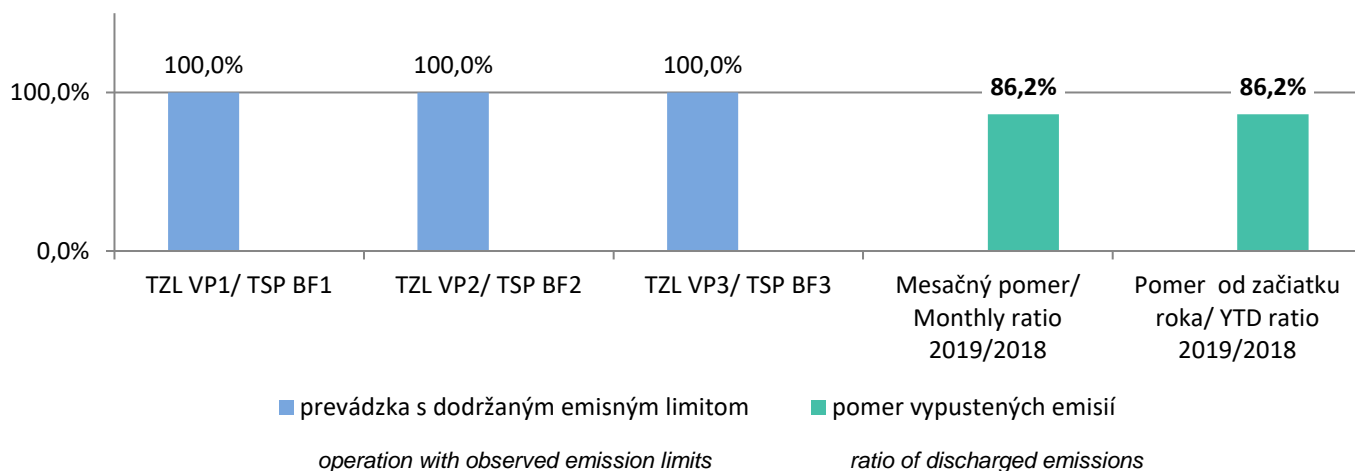
Zariadenie Facility	ZL Pollutant	EL** (mg/m ³)	Počet prekročení EL Number of EL Exceedings		Namerané množstvo ZL (kg) Measured Pollutant Amount	
			SPH	PDH	Pri dodržanom EL január 2019 Observance of EL JANUARY 2019	Pri dodržanom EL január 2018 Observance of EL JANUARY 2018
SPEKACÍ PÁS SP1 Sinter Belt SB1	CO	6000	0	0	1 175 102,1	1 415 562,9
	NO _x	500	0	0	41 116,7	54 674,9
	SO ₂	500	0	0	61 300,3	88 714,0
	TZL	100	0	0	36 230,5	55 920,9
SPEKACÍ PÁS SP2 Sinter Belt SB2	CO	6000	0	0	1 289 033,7	1 172 513,4
	NO _x	500	0	0	48 112,2	54 828,8
	SO ₂	500	0	0	60 018,8	51 316,9
	TZL	100	0	0	16 323,9	32 750,5
SPEKACÍ PÁS SP3 Sinter Belt SB3	CO	6000	0	0	1 766 225,4	1 675 370,7
	NO _x	500	0	0	46 287,4	53 657,9
	SO ₂	500	0	0	76 826,8	63 888,5
	TZL	100	0	0	31 351,1	48 846,6
SPEKACÍ PÁS SP4 Sinter Belt SB4	CO	6000	0	0	1 263 389,5	1 596 978,3
	NO _x	500	0	0	34 057,2	51 843,6
	SO ₂	500	0	0	52 205,6	80 448,1
	TZL	100	0	0	19 969,1	1 596 978,3
	Suma		0	0	6 017 550,3	6 527 937,5

** - emisný limit podľa rozhodnutia Slovenskej inšpekcie ŽP, Inšpektorát ŽP Košice / the emission limit of pollution is specified by Slovak Environmental Inspection, branch Košice

Vysvetlivky / Comments:

- **Mesačný pomer / Monthly rate 2019/2018** – podiel vypustených špecifických emisií (kg emisií na tonu vyrobeného aglomerátu) za hodnotený mesiac roka k vypusteným špecifickým emisiám za ten istý mesiac predchádzajúceho roka. / the portion of discharged specified emissions (kilograms of emissions per 1 tone of 1 produced sinter) for the evaluated month of the year to the discharged specific emissions for the same month of the previous year
- **Pomer od začiatku roka / YTD ratio 2019/2018** – podiel vypustených špecifických emisií (kg emisií na tonu vyrobeného aglomerátu) od začiatku hodnoteného roka k vypusteným špecifickým emisiám od začiatku predchádzajúceho roka / the portion of discharged specified emissions (kilograms of emissions per 1 tone of produced sinter) from the beginning of the evaluated year to the discharged specific emissions from the beginning of the previous year.

**Emisie z odlievarní DZ VP / Emissions from BF
Casthouses**



**PROTOKOLY EMISNÝCH HODNÔT Z AMS DZ VYSOKÉ PECE – ODLIEVÁRNE
PROTOCOLS OF EMISSION VALUES FROM DP BLAST FURNACE AMS – CASTHOUSES**

Zariadenie Facility	ZL Pollutant	EL* (mg/m ³)	Počet prekročení EL Number of EL Exceedings		Namerané množstvo ZL (kg) Measured Pollutant Amount	
			SPH	PDH	Pri dodržanom EL január 2019 Observance of EL JANUARY 2019	Pri dodržanom EL január 2018 Observance of EL JANUARY 2018
Odlievareň VP1 Casthouse BF 1	TZL/ TSP	15	0	0	196,8	176,0
Odlievareň VP2 Casthouse BF 2	TZL/ TSP	15	0	0	2 563,1	1 127,8
Odlievareň VP3 Casthouse BF 3	TZL/ TSP	15	0	0	632,5	2 657,6
	Suma		0	0	3 392,4	3 961,4

*- emisný limit podľa rozhodnutia Slovenskej inšpekcie ŽP, Inšpektorát ŽP Košice / the emission limit of pollution is specified by Slovak Environmental Inspection, branch Košice

Vysvetlivky/Comments:

- **Mesačný pomer / Monthly rate 2019/2018** – podiel vypustených špecifických emisií (kg emisií na tonu vyrobeného surového železa) za hodnotený mesiac roka k vypusteným špecifickým emisiám za ten istý mesiac predchádzajúceho roka. / the portion of discharged



specified emissions (kilograms of emissions per 1 tone of produced pig iron) for the evaluated month of the year to the discharged specific emissions for the same month of the previous year.

- **Pomer od začiatku roka / YTD ratio 2019/2018** – podiel vypustených špecifických emisií (kg emisií na tonu vyrobeného surového železa) od začiatku hodnoteného roka k vypusteným špecifickým emisiám od začiatku predchádzajúceho roka / *the portion of discharged specified emissions (kilograms of emissions per 1 tone of produced pig iron) from the beginning of the evaluated year to the discharged specific emissions from the beginning of the previous year.*

KOMENTÁR (REMARKS):

V priebehu hodnoteného mesiaca nedošlo k žiadnej ekologickej havárii a nebolo štátnou správou započaté konanie za porušenie legislatívy v oblasti životného prostredia.

During the evaluated month did not occur any ecological accident and state authorities didn't begin any hearing for legislation violation in the field of environment.

PRÍLOHY (ANNEXES):

Príloha č. 1 (mesačné protokoly emisných hodnôt AMS z odprášenia OC1 a OC2, spekacích pásov VP, odlievarní DZ VP) / Annex no 1. (monthly protocols emission values AMS from SS1 and SS2, Sintering Belts, BF Casthouses)

Mesačný protokol emisných hodnôt pre OC1 za : 01.2019

Prevádzkovateľ: U. S. Steel Košice, s.r.o.

Meracie miesto: OC1

Oceliaren		
ZL	SPH 30min	TZL
Jednotky pre PDH, PMH, EL		[mg/m ³]
EL - Emisný limit		15
I - Interval spoľahlivosti [% EL]		30
N SPH < EL+I / >1,2.EL+I / > 2.EL + I		1 488/0/0
N PDH < EL + I / PDH > EL + I		31/0
% SPH ≤ 1.2 EL+ I		100,0
N SPH F / %SPH F (nepl.)		0/0,0
N SPH Valid / N SPH E (náhr.)		1 488/0
N PDH Valid / N PDH F / N PDH N		31/0/0
c - priem. hm. koncentr. ZL ≤ EL [mg/m ³ _{ns}]		0,8
množstvo ZL ≤ EL [kg]		533,8
Q Spalín ≤ EL [tis. Nm ³]		667 503,0
c - priem. hm. koncentr. ZL > EL [mg/m ³ _{ns}]		0,0
množstvo ZL > EL [kg]		0,0
Q Spalín > EL [tis. Nm ³]		0,0
množstvo ZL (N PDH F > 10, nezist. údaje) [kg]		0,0
Q Spalín (N PDH F > 10, nezist. údaje) [tis. Nm ³]		0,0

Poč hodín za mesiac - ustálený chod : 744						PDH
Stav:	Bez	Ust	Náb	ZmQ	Odst	TZL
Deň	-	""	N	Q	Z	[mg/m ³]
1-1-19	0,	48,	0,	0,	0,	0,8
2-1-19	0,	48,	0,	0,	0,	1,0
3-1-19	0,	48,	0,	0,	0,	1,0
4-1-19	0,	48,	0,	0,	0,	0,9
5-1-19	0,	48,	0,	0,	0,	1,1
6-1-19	0,	48,	0,	0,	0,	0,9
7-1-19	0,	48,	0,	0,	0,	1,0
8-1-19	0,	48,	0,	0,	0,	1,0
9-1-19	0,	48,	0,	0,	0,	1,1
10-1-19	0,	48,	0,	0,	0,	1,0
11-1-19	0,	48,	0,	0,	0,	1,0
12-1-19	0,	48,	0,	0,	0,	1,0
13-1-19	0,	48,	0,	0,	0,	0,9
14-1-19	0,	48,	0,	0,	0,	0,8
15-1-19	0,	48,	0,	0,	0,	0,4
16-1-19	0,	48,	0,	0,	0,	0,6
17-1-19	0,	48,	0,	0,	0,	0,9
18-1-19	0,	48,	0,	0,	0,	1,1
19-1-19	0,	48,	0,	0,	0,	0,9
20-1-19	0,	48,	0,	0,	0,	1,0
21-1-19	0,	48,	0,	0,	0,	1,0
22-1-19	0,	48,	0,	0,	0,	1,2
23-1-19	0,	48,	0,	0,	0,	1,0
24-1-19	0,	48,	0,	0,	0,	0,7
25-1-19	0,	48,	0,	0,	0,	0,9
26-1-19	0,	48,	0,	0,	0,	0,9
27-1-19	0,	48,	0,	0,	0,	0,8
28-1-19	0,	48,	0,	0,	0,	0,8
29-1-19	0,	48,	0,	0,	0,	0,8
30-1-19	0,	48,	0,	0,	0,	0,7
31-1-19	0,	48,	0,	0,	0,	0,8
SUMA	0,	1488,	0,	0,	0,	0,9

Označenie PDH, PMH	
F	neplatná PDH (Počet planých SPH < 2/3 počtu SPH Ust,prevádz.)
N	nevyhodnotená PDH, PMH (Počet SPH Ustálenej prevádzky = 0)
	platná PDH, PMH
G	PDH>EL+I

Mesačný protokol emisných hodnôt pre OC2 za : 01.2019

Prevádzkovateľ: U. S. Steel Košice, s.r.o.

Meracie miesto: OC2

Oceliareň		
ZL SPH 30min		TZL
Jednotky pre PDH, PMH, EL		[mg/m ³]
EL - Emisný limit		15
I - Interval spoľahlivosti [% EL]		30
N SPH < EL+I / >1,2.EL+I / > 2.EL + I		1 467/0/0
N PDH < EL + I / PDH > EL + I		31/0
% SPH ≤ 1.2 EL+I		100,0
N SPH F / %SPH F (nepl.)		21/1,4
N SPH Valid / N SPH E (náhr.)		1 467/0
N PDH Valid / N PDH F / N PDH N		31/0/0
c - priem. hm. koncent. ZL ≤ EL	[mg/m ³ _{ns}]	1,9
množstvo ZL ≤ EL	[kg]	1 583,0
Q Spalin ≤ EL	[tis. Nm ³]	848 453,2
c - priem. hm. koncent. ZL > EL	[mg/m ³ _{ns}]	0,0
množstvo ZL > EL	[kg]	0,0
Q Spalin > EL	[tis. Nm ³]	0,0
množstvo ZL (N PDH F > 10, nezist. údaje)	[kg]	0,0
Q Spalin (N PDH F > 10, nezist. údaje)	[tis. Nm ³]	0,0

Poč hodín za mesiac - ustálený chod : 744						PDH
Stav:	Bez	Ust	Náb	ZmQ	Odst	TZL
Deň	-	'''	N	Q	Z	[mg/m ³]
1-1-19	0,	48,	0,	0,	0,	1,9
2-1-19	0,	48,	0,	0,	0,	1,9
3-1-19	0,	48,	0,	0,	0,	1,8
4-1-19	0,	48,	0,	0,	0,	1,9
5-1-19	0,	48,	0,	0,	0,	1,7
6-1-19	0,	48,	0,	0,	0,	1,9
7-1-19	0,	48,	0,	0,	0,	1,9
8-1-19	0,	48,	0,	0,	0,	1,5
9-1-19	0,	48,	0,	0,	0,	1,9
10-1-19	0,	48,	0,	0,	0,	1,9
11-1-19	0,	48,	0,	0,	0,	1,9
12-1-19	0,	48,	0,	0,	0,	1,9
13-1-19	0,	48,	0,	0,	0,	1,9
14-1-19	0,	48,	0,	0,	0,	2,0
15-1-19	0,	48,	0,	0,	0,	2,0
16-1-19	0,	48,	0,	0,	0,	1,6
17-1-19	0,	48,	0,	0,	0,	1,8
18-1-19	0,	48,	0,	0,	0,	2,0
19-1-19	0,	48,	0,	0,	0,	2,1
20-1-19	0,	48,	0,	0,	0,	2,0
21-1-19	0,	48,	0,	0,	0,	2,1
22-1-19	0,	48,	0,	0,	0,	1,4
23-1-19	0,	48,	0,	0,	0,	1,7
24-1-19	0,	48,	0,	0,	0,	2,0
25-1-19	0,	48,	0,	0,	0,	1,9
26-1-19	0,	48,	0,	0,	0,	2,0
27-1-19	0,	48,	0,	0,	0,	1,9
28-1-19	0,	48,	0,	0,	0,	1,9
29-1-19	0,	48,	0,	0,	0,	1,8
30-1-19	0,	48,	0,	0,	0,	1,8
31-1-19	0,	48,	0,	0,	0,	1,8
SUMA	0,	1488,	0,	0,	0,	1,9

Označenie PDH, PMH	
F	neplatná PDH (Počet planých SPH < 2/3 počtu SPH Ust.prevádz.)
N	nevýhodnotená PDH, PMH (Počet SPH Ustálenej prevádzky = 0)
	platná PDH, PMH
G	PDH>EL+I

Mesačný protokol emisných hodnôt pre SP1 za : 01.2019

Prevádzkovateľ: U. S. Steel Košice, s.r.o.

Meracie miesto: Spekáci pás SP1

Spekáci pás					
ZL	SPH 30min	CO	NO _x	SO ₂	TZL
Jednotky pre PDH, PMH, EL		[mg/m ³ _{nr}]	[mg/m ³]	[mg/m ³]	[mg/m ³ _{nr}]
EL - Emisný limit		6000	500	500	100
I - Interval spoľahlivosti [% EL]		10	20	20	30
N SPH < EL+I / >1,2.EL+I / > 2.EL + I		853/0/0	853/0/0	853/0/0	851/0/0
N PDH < EL + I / PDH > EL + I		31/0	31/0	31/0	31/0
% SPH ≤ 1.2 EL+ I		100,0	100,0	100,0	100,0
N SPH F / %SPH F (nepl.)		0/0,0	0/0,0	0/0,0	0/0,0
N SPH Valid / N SPH E (náhr.)		853/0	853/0	853/0	853/0
N PDH Valid / N PDH F / N PDH N		31/0/0	31/0/0	31/0/0	31/0/0
c - priem. hm. koncent. ZL ≤ EL [mg/m ³ _{ns}]		4 414,6	154,5	230,3	136,1
množstvo ZL ≤ EL [kg]		1 175 102,1	41 116,7	61 300,3	36 230,5
Q Spalin ≤ EL [tis. Nm ³]		266 182,8	266 182,8	266 182,8	266 182,8
c - priem. hm. koncent. ZL > EL [mg/m ³ _{ns}]		0,0	0,0	0,0	0,0
množstvo ZL > EL [kg]		0,0	0,0	0,0	0,0
Q Spalin > EL [tis. Nm ³]		0,0	0,0	0,0	0,0
množstvo ZL (N PDH F > 10, nezist. údaje) [kg]		0,0	0,0	0,0	0,0
Q Spalin (N PDH F > 10, nezist. údaje) [tis. Nm ³]		0,0	0,0	0,0	0,0

Poč hodín za mesiac - ustálený chod : 426,5						PDH - priemerné denné hodnoty			
Stav:	Bez	Ust	Náb	ZmQ	Odst	CO	NO _x	SO ₂	TZL
Deň	-	""	N	Q	Z	[mg/m ³ _{nr}]	[mg/m ³]	[mg/m ³]	[mg/m ³ _{nr}]
1-1-19	0	47	0	1	0	3 498,1	163,3	186,4	81,8
2-1-19	4	22	18	0	4	3 499,9	164,3	231,3	69,4
3-1-19	1	34	12	0	1	3 878,4	165,9	242,4	78,8
4-1-19	36	5	6	0	1	3 808,7	157,0	275,3	75,7
5-1-19	2	31	12	1	2	3 445,3	182,9	299,1	62,3
6-1-19	0	47	0	1	0	3 597,3	164,1	297,3	75,1
7-1-19	1	40	6	0	1	3 863,8	161,9	302,6	91,5
8-1-19	3	22	18	2	3	3 348,2	145,3	243,4	87,7
9-1-19	3	28	15	0	2	3 235,5	165,3	254,4	77,0
10-1-19	2	37	7	0	2	3 408,3	170,5	275,5	95,5
11-1-19	22	7	16	1	2	3 814,1	145,4	260,2	89,7
12-1-19	1	38	7	1	1	3 515,3	168,5	298,3	72,2
13-1-19	2	32	12	0	2	3 153,3	173,9	295,2	80,7
14-1-19	0	47	0	1	0	2 904,1	196,6	193,7	90,5
15-1-19	2	35	6	4	1	3 503,2	179,6	278,7	109,0
16-1-19	2	26	8	10	2	3 156,8	155,1	291,8	104,2
17-1-19	3	11	22	10	2	3 203,0	148,3	247,9	102,3
18-1-19	2	22	12	10	2	3 141,9	163,8	244,2	97,3
19-1-19	11	10	18	6	3	3 744,6	162,6	231,0	81,7
20-1-19	1	36	6	4	1	3 789,9	152,5	176,9	88,2
21-1-19	1	33	6	7	1	3 732,9	142,9	179,6	103,6
22-1-19	19	5	17	5	2	3 357,7	102,2	146,5	94,6
23-1-19	4	21	17	4	2	3 431,4	123,2	179,7	108,1
24-1-19	5	13	24	3	3	3 305,3	141,9	205,3	94,3
25-1-19	1	28	6	12	1	3 243,1	151,2	183,4	100,0
26-1-19	1	33	6	7	1	3 518,8	157,0	229,1	101,5
27-1-19	2	29	12	3	2	3 512,6	157,7	255,0	104,3
28-1-19	2	33	7	4	2	3 205,6	162,6	252,0	101,4
29-1-19	3	18	17	8	2	2 929,7	158,7	249,3	112,5
30-1-19	2	24	12	8	2	3 290,7	178,9	239,1	110,2
31-1-19	1	39	6	1	1	3 154,5	174,5	183,3	99,1
SUMA	139,	853,	331,	114,	51,	3 425,5	159,3	239,6	91,6

Označenie PDH, PMH	
F	neplatná PDH (Počet planých SPH < 2/3 počtu SPH Ustálenej prevádzky)
N	nevýhodnotená PDH, PMH (Počet SPH Ustálenej prevádzky = 0)
	platná PDH, PMH
G	PDH>EL+I

Mesačný protokol emisných hodnôt pre SP2 za : 01.2019

Prevádzkovateľ: U. S. Steel Košice, s.r.o.

Meracie miesto: Spekáci pás SP2

Spekáci pás					
ZL	SPH 30min	CO	NO _x	SO ₂	TZL
Jednotky pre PDH, PMH, EL		[mg/m ³ _{nr}]	[mg/m ³]	[mg/m ³]	[mg/m ³ _{nr}]
EL - Emisný limit		6000	500	500	100
I - Interval spofahlivosti [% EL]		10	20	20	30
N SPH < EL+I / >1,2.EL+I / > 2.EL + I		1 058/0/0	1 058/0/0	1 058/0/0	1 058/0/0
N PDH < EL + I / PDH > EL + I		31/0	31/0	31/0	31/0
% SPH ≤ 1.2 EL+ I		100,0	100,0	100,0	100,0
N SPH F / %SPH F (nepl.)		0/0,0	0/0,0	0/0,0	0/0,0
N SPH Valid / N SPH E (náhr.)		1 058/1	1 058/1	1 058/1	1 058/1
N PDH Valid / N PDH F / N PDH N		31/0/0	31/0/0	31/0/0	31/0/0
c - priem. hm. koncent. ZL ≤ EL [mg/m ³ _{ns}]		4 792,6	178,9	223,1	60,7
množstvo ZL ≤ EL [kg]		1 289 033,7	48 112,2	60 018,8	16 323,9
Q Spalin ≤ EL [tis. Nm ³]		268 964,7	268 964,7	268 964,7	268 964,7
c - priem. hm. koncent. ZL > EL [mg/m ³ _{ns}]		0,0	0,0	0,0	0,0
množstvo ZL > EL [kg]		0,0	0,0	0,0	0,0
Q Spalin > EL [tis. Nm ³]		0,0	0,0	0,0	0,0
množstvo ZL (N PDH F > 10, nezist. údaje) [kg]		0,0	0,0	0,0	0,0
Q Spalin (N PDH F > 10, nezist. údaje) [tis. Nm ³]		0,0	0,0	0,0	0,0

Poč hodín za mesiac - ustálený chod : 529						PDH - priemerné denné hodnoty			
Stav:	Bez	Ust	Náb	ZmQ	Odst	CO	NO _x	SO ₂	TZL
Deň	-	""	N	Q	Z	[mg/m ³ _{nr}]	[mg/m ³]	[mg/m ³]	[mg/m ³ _{nr}]
1-1-19	0	48	0	0	0	3 594,0	176,1	237,1	62,0
2-1-19	0	48	0	0	0	3 496,0	187,4	262,4	44,8
3-1-19	0	48	0	0	0	3 881,8	186,3	321,0	48,5
4-1-19	3	25	17	0	3	4 213,7	184,2	354,6	54,7
5-1-19	2	32	13	0	1	3 713,0	191,0	254,3	50,5
6-1-19	4	35	8	0	1	3 687,6	180,0	240,9	42,9
7-1-19	36	5	6	0	1	3 761,6	141,1	154,8	31,8
8-1-19	2	32	12	0	2	3 250,9	185,2	279,0	20,3
9-1-19	5	16	24	0	3	3 296,0	200,3	281,9	25,0
10-1-19	2	37	7	0	2	3 481,8	207,5	325,4	41,4
11-1-19	1	35	11	0	1	3 374,3	186,4	214,5	27,1
12-1-19	3	31	12	0	2	3 341,3	204,6	225,8	21,2
13-1-19	2	39	6	0	1	3 348,7	214,7	248,0	27,6
14-1-19	2	32	12	0	2	2 921,9	195,8	157,0	40,4
15-1-19	4	34	8	0	2	3 558,1	200,7	259,3	38,0
16-1-19	1	36	10	0	1	2 629,9	162,1	81,3	20,2
17-1-19	1	40	6	0	1	2 824,5	181,0	111,7	11,9
18-1-19	1	40	6	0	1	3 256,3	186,3	190,8	26,0
19-1-19	0	48	0	0	0	3 754,9	189,7	224,6	44,6
20-1-19	9	31	7	0	1	3 447,4	183,5	127,6	45,3
21-1-19	4	30	12	0	2	3 469,3	160,4	139,3	37,7
22-1-19	9	20	16	0	3	3 381,2	139,1	148,1	54,3
23-1-19	6	23	17	0	2	3 362,0	157,0	228,0	40,2
24-1-19	12	22	12	0	2	3 313,9	169,4	234,5	48,3
25-1-19	2	32	12	0	2	3 434,9	178,0	226,5	52,3
26-1-19	0	48	0	0	0	3 583,8	175,5	275,6	58,2
27-1-19	3	33	11	0	1	3 497,2	180,9	242,5	51,7
28-1-19	2	32	12	0	2	3 286,4	181,8	256,3	46,3
29-1-19	1	43	2	1	1	3 275,5	179,2	264,1	68,5
30-1-19	0	43	4	1	0	3 592,6	196,0	217,5	68,9
31-1-19	1	40	6	0	1	3 209,0	185,5	169,1	52,2
SUMA	118	1058	269	2	41	3 427,1	182,1	224,3	42,0

Označenie PDH, PMH	
F	neplatná PDH (Počet planých SPH < 2/3 počtu SPH Ustálenej prevádzky)
N	nevyhodnotená PDH, PMH (Počet SPH Ustálenej prevádzky = 0)
	platná PDH, PMH
G	PDH>EL+I

Mesačný protokol emisných hodnôt pre SP3 za : 01.2019

Prevádzkovateľ: U. S. Steel Košice, s.r.o.

Meracie miesto: Spekáci pás SP3

Spekáci pás				
ZL SPH 30min	CO	NO _x	SO ₂	TZL
Jednotky pre PDH, PMH, EL	[mg/m ³ _{nr}]	[mg/m ³]	[mg/m ³]	[mg/m ³ _{nr}]
EL - Emisný limit	6000	500	500	100
l - Interval spoľahlivosti [% EL]	10	20	20	30
N SPH < EL + l / > 1,2.EL + l / > 2.EL + l	1 065/0/0	1 065/0/0	1 065/0/0	1 065/0/0
N PDH < EL + l / PDH > EL + l	31/0	31/0	31/0	31/0
% SPH ≤ 1.2 EL + l	100,0	100,0	100,0	100,0
N SPH F / %SPH F (nepl.)	0/0,0	0/0,0	0/0,0	0/0,0
N SPH Valid / N SPH E (náhr.)	1 065/4	1 065/4	1 065/4	1 065/4
N PDH Valid / N PDH F / N PDH N	31/0/0	31/0/0	31/0/0	31/0/0
c - priem. hm. koncent. ZL ≤ EL [mg/m ³ _{ns}]	5 766,4	151,1	250,8	102,4
množstvo ZL ≤ EL [kg]	1 766 225,4	46 287,4	76 826,8	31 351,1
Q Spalin ≤ EL [tis. Nm ³]	306 295,9	306 295,9	306 295,9	306 295,9
c - priem. hm. koncent. ZL > EL [mg/m ³ _{ns}]	0,0	0,0	0,0	0,0
množstvo ZL > EL [kg]	0,0	0,0	0,0	0,0
Q Spalin > EL [tis. Nm ³]	0,0	0,0	0,0	0,0
množstvo ZL (N PDH F > 10, nezist. údaje) [kg]	0,0	0,0	0,0	0,0
Q Spalin (N PDH F > 10, nezist. údaje) [tis. Nm ³]	0,0	0,0	0,0	0,0

Poč hodín za mesiac - ustálený chod :						PDH - priemerné denné hodnoty			
Stav:	Bez	Ust	Náb	ZmQ	Odst	CO	NO _x	SO ₂	TZL
Deň	-	'''	N	Q	Z	[mg/m ³ _{nr}]	[mg/m ³]	[mg/m ³]	[mg/m ³ _{nr}]
1-1-19	0	48	0	0	0	4 795,4	188,4	249,6	85,7
2-1-19	0	47	0	1	0	4 735,0	174,2	252,7	78,6
3-1-19	0	48	0	0	0	5 026,4	177,5	303,9	86,8
4-1-19	3	27	15	0	3	5 258,6	166,0	300,9	70,6
5-1-19	1	35	9	2	1	4 553,9	166,6	224,2	79,2
6-1-19	0	43	0	5	0	4 865,0	158,5	297,8	87,3
7-1-19	1	39	6	1	1	5 124,1	148,8	292,3	76,2
8-1-19	3	24	18	0	3	4 290,0	138,1	265,6	64,4
9-1-19	2	32	12	0	2	4 279,8	149,7	285,7	56,9
10-1-19	3	29	13	0	3	4 322,8	146,1	309,8	62,0
11-1-19	0	43	5	0	0	5 166,5	150,6	337,1	85,8
12-1-19	2	30	12	2	2	4 825,2	156,3	291,2	83,7
13-1-19	1	39	6	0	2	4 366,7	155,9	299,1	78,0
14-1-19	36	6	6	0	0	4 315,2	184,8	236,3	119,6
15-1-19	9	32	6	0	1	4 598,2	177,3	254,8	65,6
16-1-19	14	18	14	0	2	4 323,5	154,9	334,8	74,4
17-1-19	0	48	0	0	0	4 502,4	162,0	277,2	69,2
18-1-19	3	23	18	1	3	4 486,7	150,5	257,0	82,7
19-1-19	0	47	0	1	0	5 126,6	149,1	259,8	73,9
20-1-19	17	24	6	0	1	4 618,2	160,3	188,6	65,3
21-1-19	1	39	6	1	1	4 835,3	147,1	224,3	71,1
22-1-19	1	37	6	3	1	5 082,0	155,7	190,3	81,9
23-1-19	2	31	12	1	2	4 860,4	153,7	211,7	95,8
24-1-19	0	48	0	0	0	4 548,6	147,6	206,6	77,4
25-1-19	0	48	0	0	0	4 355,1	143,4	240,6	73,9
26-1-19	5	29	11	1	2	4 566,9	143,4	295,6	84,3
27-1-19	5	20	21	0	2	3 776,4	102,0	240,4	76,9
28-1-19	3	26	13	3	3	3 257,7	109,6	225,1	66,8
29-1-19	2	26	17	1	2	4 153,4	160,2	227,4	82,6
30-1-19	1	40	6	0	1	4 366,1	165,6	217,0	90,1
31-1-19	1	39	6	1	1	4 089,1	160,2	148,4	86,3
SUMA	116	1065	244	24	39	4 563,6	155,0	256,3	78,5

Označenie PDH, PMH	
F	neplatná PDH (Počet planých SPH < 2/3 počtu SPH Ustálenej prevádzky)
N	nevýhodnotená PDH, PMH (Počet SPH Ustálenej prevádzky = 0)
	platná PDH, PMH
G	PDH>EL+l

Mesačný protokol emisných hodnôt pre SP4 za : 01.2019

Prevádzkovateľ: U. S. Steel Košice, s.r.o.

Meracie miesto: Spekáci pás SP4

Spekáci pás					
ZL	SPH 30min	CO	NO _x	SO ₂	TZL
Jednotky pre PDH, PMH, EL		[mg/m ³ _{nr}]	[mg/m ³]	[mg/m ³]	[mg/m ³ _{nr}]
EL - Emisný limit		6000	500	500	100
I - Interval spoľahlivosti [% EL]		10	20	20	30
N SPH < EL+I / >1,2.EL+I / > 2.EL + I		718/0/0	718/0/0	718/0/0	718/0/0
N PDH < EL + I / PDH > EL + I		20/0	20/0	20/0	20/0
% SPH ≤ 1.2 EL+ I		100,0	100,0	100,0	100,0
N SPH F / %SPH F (nepl.)		0/0,0	0/0,0	0/0,0	0/0,0
N SPH Valid / N SPH E (náhr.)		718/2	718/2	718/2	718/2
N PDH Valid / N PDH F / N PDH N		20/0/11	20/0/11	20/0/11	20/0/11
c - priem. hm. koncent. ZL ≤ EL [mg/m ³ _{ns}]		5 375,9	144,9	222,1	85,0
množstvo ZL ≤ EL [kg]		1 263 389,5	34 057,2	52 205,6	19 969,1
Q Spalin ≤ EL [tis. Nm ³]		235 011,5	235 011,5	235 011,5	235 011,5
c - priem. hm. koncent. ZL > EL [mg/m ³ _{ns}]		0,0	0,0	0,0	0,0
množstvo ZL > EL [kg]		0,0	0,0	0,0	0,0
Q Spalin > EL [tis. Nm ³]		0,0	0,0	0,0	0,0
množstvo ZL (N PDH F > 10, nezisl. údaje) [kg]		0,0	0,0	0,0	0,0
Q Spalin (N PDH F > 10, nezisl. údaje) [tis. Nm ³]		0,0	0,0	0,0	0,0

Poč hodín za mesiac - ustálený chod : 359						PDH - priemerné denné hodnoty			
Stav:	Bez	Ust	Náb	ZmQ	Odst	CO	NO _x	SO ₂	TZL
Deň	-	'''	N	Q	Z	[mg/m ³ _{nr}]	[mg/m ³]	[mg/m ³]	[mg/m ³ _{nr}]
1-1-19	0	47	0	1	0	4 753,5	153,6	209,5	84,3
2-1-19	0	48	0	0	0	4 474,4	158,0	289,6	69,4
3-1-19	0	47	0	1	0	4 701,4	155,9	241,3	57,6
4-1-19	2	32	12	0	2	5 326,5	151,8	301,6	62,0
5-1-19	3	24	18	0	3	4 360,2	154,3	231,3	66,1
6-1-19	1	39	6	1	1	4 709,1	148,9	283,5	81,0
7-1-19	1	38	6	2	1	4 877,7	128,4	267,9	67,0
8-1-19	3	24	18	0	3	3 924,4	121,0	204,4	58,1
9-1-19	1	40	6	0	1	4 059,3	141,1	217,0	55,4
10-1-19	3	28	13	1	3	4 316,0	118,5	185,3	70,3
11-1-19	0	43	5	0	0	5 169,5	146,6	258,0	72,2
12-1-19	1	40	6	0	1	4 981,7	157,8	232,6	74,1
13-1-19	1	39	6	1	1	4 789,7	162,4	234,2	79,3
14-1-19	0	48	0	0	0	3 826,0	148,0	132,8	80,0
15-1-19	9	29	6	3	1	4 934,2	161,8	217,9	94,0
16-1-19	4	29	12	0	3	4 789,7	153,2	253,7	81,7
17-1-19	1	41	6	0	0	4 360,8	140,4	145,4	67,4
18-1-19	2	32	12	1	1	4 234,9	140,9	213,9	78,4
19-1-19	0	47	0	1	0	4 620,8	135,6	182,0	62,2
20-1-19	38	3	6	0	1	4 290,4	144,2	130,4	55,3
21-1-19	48	0	0	0	0	0,0 N	0,0 N	0,0 N	0,0 N
22-1-19	48	0	0	0	0	0,0 N	0,0 N	0,0 N	0,0 N
23-1-19	48	0	0	0	0	0,0 N	0,0 N	0,0 N	0,0 N
24-1-19	48	0	0	0	0	0,0 N	0,0 N	0,0 N	0,0 N
25-1-19	48	0	0	0	0	0,0 N	0,0 N	0,0 N	0,0 N
26-1-19	48	0	0	0	0	0,0 N	0,0 N	0,0 N	0,0 N
27-1-19	48	0	0	0	0	0,0 N	0,0 N	0,0 N	0,0 N
28-1-19	48	0	0	0	0	0,0 N	0,0 N	0,0 N	0,0 N
29-1-19	48	0	0	0	0	0,0 N	0,0 N	0,0 N	0,0 N
30-1-19	48	0	0	0	0	0,0 N	0,0 N	0,0 N	0,0 N
31-1-19	48	0	0	0	0	0,0 N	0,0 N	0,0 N	0,0 N
SUMA	598	718	138	12	22	4 575,0	146,1	221,6	70,8

Označenie PDH, PMH	
F	neplatná PDH (Počet planých SPH < 2/3 počtu SPH Ustálenej prevádzky)
N	nevyhodnotená PDH, PMH (Počet SPH Ustálenej prevádzky = 0)
	platná PDH, PMH
G	PDH>EL+I

Mesačný protokol emisných hodnôt pre VP1 za : 01.2019

Prevádzkovateľ: U. S. Steel Košice, s.r.o.

Meracie miesto: VP1

Vysoká pec		
ZL SPH 30min		TZL
Jednotky pre PDH, PMH, EL		[mg/m ³]
EL - Emisný limit		15
I - Interval spoľahlivosti	[% EL]	30
N SPH < EL+I / >1,2.EL+I / > 2.EL + I		1 479/0/0
N PDH < EL + I / PDH > EL + I		31/0
% SPH ≤ 1,2 EL+ I		100,0
N SPH F / %SPH F (nepl.)		0/0,0
N SPH Valid / N SPH E (náhr.)		1 479/1
N PDH Valid / N PDH F / N PDH N		31/0/0
c - priem. hm. koncentr. ZL ≤ EL	[mg/m ³ _{ns}]	0,5
množstvo ZL ≤ EL	[kg]	196,8
Q Spalin ≤ EL	[tis. Nm ³]	360 318,5
c - priem. hm. koncentr. ZL > EL	[mg/m ³ _{ns}]	0,0
množstvo ZL > EL	[kg]	0,0
Q Spalin > EL	[tis. Nm ³]	0,0
množstvo ZL (N PDH F > 10, nezist. údaje)	[kg]	0,0
Q Spalin (N PDH F > 10, nezist. údaje)	[tis. Nm ³]	0,0

Poč hodín za mesiac - ustálený chod : 739,5							PDH
Stav:	Bez	Ust	Náb	ZmQ	Odst		TZL
Deň	-	""	N	Q	Z		[mg/m ³]
1-1-19	0,	48,	0,	0,	0,		0,5
2-1-19	0,	48,	0,	0,	0,		0,5
3-1-19	0,	48,	0,	0,	0,		0,5
4-1-19	0,	48,	0,	0,	0,		0,6
5-1-19	0,	48,	0,	0,	0,		0,5
6-1-19	0,	48,	0,	0,	0,		0,7
7-1-19	0,	48,	0,	0,	0,		0,4
8-1-19	0,	48,	0,	0,	0,		0,4
9-1-19	0,	48,	0,	0,	0,		0,7
10-1-19	0,	48,	0,	0,	0,		0,6
11-1-19	0,	48,	0,	0,	0,		0,5
12-1-19	0,	48,	0,	0,	0,		0,7
13-1-19	0,	48,	0,	0,	0,		0,5
14-1-19	0,	48,	0,	0,	0,		0,5
15-1-19	0,	48,	0,	0,	0,		0,5
16-1-19	0,	48,	0,	0,	0,		0,3
17-1-19	2,	39,	6,	0,	1,		0,4
18-1-19	0,	48,	0,	0,	0,		0,4
19-1-19	0,	48,	0,	0,	0,		0,4
20-1-19	0,	48,	0,	0,	0,		0,4
21-1-19	0,	48,	0,	0,	0,		0,4
22-1-19	0,	48,	0,	0,	0,		0,4
23-1-19	0,	48,	0,	0,	0,		0,5
24-1-19	0,	48,	0,	0,	0,		0,5
25-1-19	0,	48,	0,	0,	0,		0,5
26-1-19	0,	48,	0,	0,	0,		0,5
27-1-19	0,	48,	0,	0,	0,		0,4
28-1-19	0,	48,	0,	0,	0,		0,7
29-1-19	0,	48,	0,	0,	0,		0,4
30-1-19	0,	48,	0,	0,	0,		0,4
31-1-19	0,	48,	0,	0,	0,		0,4
SUMA	2,	1479,	6,	0,	1,		0,5

Označenie PDH, PMH	
F	neplatná PDH (Počet planých SPH < 2/3 počtu SPH Ust.prevádz.)
N	nevyhodnotená PDH, PMH (Počet SPH Ustálenej prevádzky = 0)
	platná PDH, PMH
G	PDH>EL+I

Mesačný protokol emisných hodnôt pre VP2 za : 01.2019

Prevádzkovateľ: U. S. Steel Košice, s.r.o.

Meracie miesto: VP2

Vysoká pec		
ZL	SPH 30min	TZL
Jednotky pre PDH, PMH, EL		[mg/m ³]
EL - Emisný limit		15
I - Interval spoľahlivosti	[% EL]	30
N SPH < EL+I / >1,2.EL+I / > 2.EL + I		1 423/0/0
N PDH < EL + I / PDH > EL + I		31/0
% SPH ≤ 1.2 EL+ I		100,0
N SPH F / %SPH F (nepl.)		1/0,1
N SPH Valid / N SPH E (náhr.)		1 423/1
N PDH Valid / N PDH F / N PDH N		31/0/0
c - priem. hm. koncent. ZL ≤ EL	[mg/m ³ _{ns}]	4,7
množstvo ZL ≤ EL		[kg]
Q Spalin ≤ EL		[tis. Nm ³]
c - priem. hm. koncent. ZL > EL		[mg/m ³ _{ns}]
množstvo ZL > EL		[kg]
Q Spalin > EL		[tis. Nm ³]
množstvo ZL (N PDH F > 10, nezist. údaje)		[kg]
Q Spalin (N PDH F > 10, nezist. údaje)		[tis. Nm ³]

Poč hodín za mesiac - ustálený chod : 712						PDH
Stav:	Bez	Ust	Náb	ZmQ	Odst	TZL
Deň	-	""	N	Q	Z	[mg/m ³]
1-1-19	0	48	0	0	0	4,2
2-1-19	0	48	0	0	0	4,4
3-1-19	0	48	0	0	0	4,1
4-1-19	0	48	0	0	0	6,2
5-1-19	0	48	0	0	0	5,2
6-1-19	0	48	0	0	0	6,0
7-1-19	0	48	0	0	0	5,7
8-1-19	0	48	0	0	0	4,5
9-1-19	0	48	0	0	0	6,5
10-1-19	0	48	0	0	0	6,4
11-1-19	0	48	0	0	0	4,5
12-1-19	0	48	0	0	0	4,6
13-1-19	0	48	0	0	0	4,9
14-1-19	0	48	0	0	0	6,5
15-1-19	24	21	2	0	1	3,3
16-1-19	23	19	6	0	0	3,5
17-1-19	0	48	0	0	0	6,6
18-1-19	0	48	0	0	0	5,4
19-1-19	0	48	0	0	0	5,3
20-1-19	0	48	0	0	0	5,1
21-1-19	0	48	0	0	0	4,4
22-1-19	0	48	0	0	0	3,6
23-1-19	1	40	6	0	1	2,2
24-1-19	0	48	0	0	0	2,6
25-1-19	0	48	0	0	0	2,7
26-1-19	0	48	0	0	0	3,5
27-1-19	0	48	0	0	0	2,9
28-1-19	0	48	0	0	0	2,0
29-1-19	0	48	0	0	0	2,6
30-1-19	0	48	0	0	0	2,4
31-1-19	0	48	0	0	0	3,0
SUMA	48	1424	14	0	2	4,3

Označenie PDH, PMH	
F	neplatná PDH (Počet planých SPH < 2/3 počtu SPH Ust.prevádz.)
N	nevyhodnotená PDH, PMH (Počet SPH Ustálenej prevádzky = 0)
	platná PDH, PMH
G	PDH>EL+I

Mesačný protokol emisných hodnôt pre VP3 za : 01.2019

Prevádzkovateľ: U. S. Steel Košice, s.r.o.

Meracie miesto: VP3

Vysoká pec		
ZL SPH 30min		TZL
Jednotky pre PDH, PMH, EL		[mg/m ³]
EL - Emisný limit		15
I - Interval spoľahlivosti [% EL]		30
N SPH < EL+I / >1,2.EL+I / > 2.EL + I		1 459/0/0
N PDH < EL + I / PDH > EL + I		31/0
% SPH ≤ 1.2 EL+ I		100,0
N SPH F / %SPH F (nepl.)		0/0,0
N SPH Valid / N SPH E (náhr.)		1 459/1
N PDH Valid / N PDH F / N PDH N		31/0/0
c - priem. hm. koncent. ZL ≤ EL	[mg/m ³ _{ns}]	1,2
množstvo ZL ≤ EL	[kg]	632,5
Q Spalin ≤ EL	[tis. Nm ³]	525 535,5
c - priem. hm. koncent. ZL > EL	[mg/m ³ _{ns}]	0,0
množstvo ZL > EL	[kg]	0,0
Q Spalin > EL	[tis. Nm ³]	0,0
množstvo ZL (N PDH F > 10, nezist. údaje)	[kg]	0,0
Q Spalin (N PDH F > 10, nezist. údaje)	[tis. Nm ³]	0,0

Poč hodín za mesiac - ustálený chod : 729,5						PDH
Stav:	Bez	Ust	Náb	ZmQ	Odst	TZL
Deň	-	'''	N	Q	Z	[mg/m ³]
1-1-19	0,	48,	0,	0,	0,	1,0
2-1-19	0,	48,	0,	0,	0,	1,0
3-1-19	0,	48,	0,	0,	0,	1,1
4-1-19	0,	48,	0,	0,	0,	0,8
5-1-19	0,	48,	0,	0,	0,	0,9
6-1-19	0,	48,	0,	0,	0,	0,9
7-1-19	0,	48,	0,	0,	0,	1,1
8-1-19	0,	48,	0,	0,	0,	0,5
9-1-19	0,	48,	0,	0,	0,	1,1
10-1-19	0,	48,	0,	0,	0,	1,0
11-1-19	0,	48,	0,	0,	0,	1,1
12-1-19	0,	48,	0,	0,	0,	1,2
13-1-19	0,	48,	0,	0,	0,	0,8
14-1-19	0,	48,	0,	0,	0,	0,8
15-1-19	0,	48,	0,	0,	0,	1,0
16-1-19	0,	48,	0,	0,	0,	0,8
17-1-19	0,	48,	0,	0,	0,	0,7
18-1-19	0,	48,	0,	0,	0,	1,3
19-1-19	0,	48,	0,	0,	0,	1,0
20-1-19	0,	48,	0,	0,	0,	0,8
21-1-19	0,	48,	0,	0,	0,	0,8
22-1-19	22,	19,	6,	0,	1,	0,9
23-1-19	0,	48,	0,	0,	0,	1,1
24-1-19	0,	48,	0,	0,	0,	1,4
25-1-19	0,	48,	0,	0,	0,	1,1
26-1-19	0,	48,	0,	0,	0,	1,4
27-1-19	0,	48,	0,	0,	0,	1,5
28-1-19	0,	48,	0,	0,	0,	1,5
29-1-19	0,	48,	0,	0,	0,	1,7
30-1-19	0,	48,	0,	0,	0,	1,7
31-1-19	0,	48,	0,	0,	0,	2,3
SUMA	22,	1459,	6,	0,	1,	1,1

Označenie PDH, PMH	
F	neplatná PDH (Počet planých SPH < 2/3 počtu SPH Ust.prevádz.)
N	nevýhodnotená PDH, PMH (Počet SPH Ustálenej prevádzky = 0)
	platná PDH, PMH
G	PDH>EL+I