

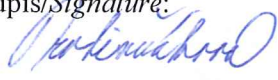




označenie/No.:
MS/GME/09/17

Číslo výtlačku/Copy No.:

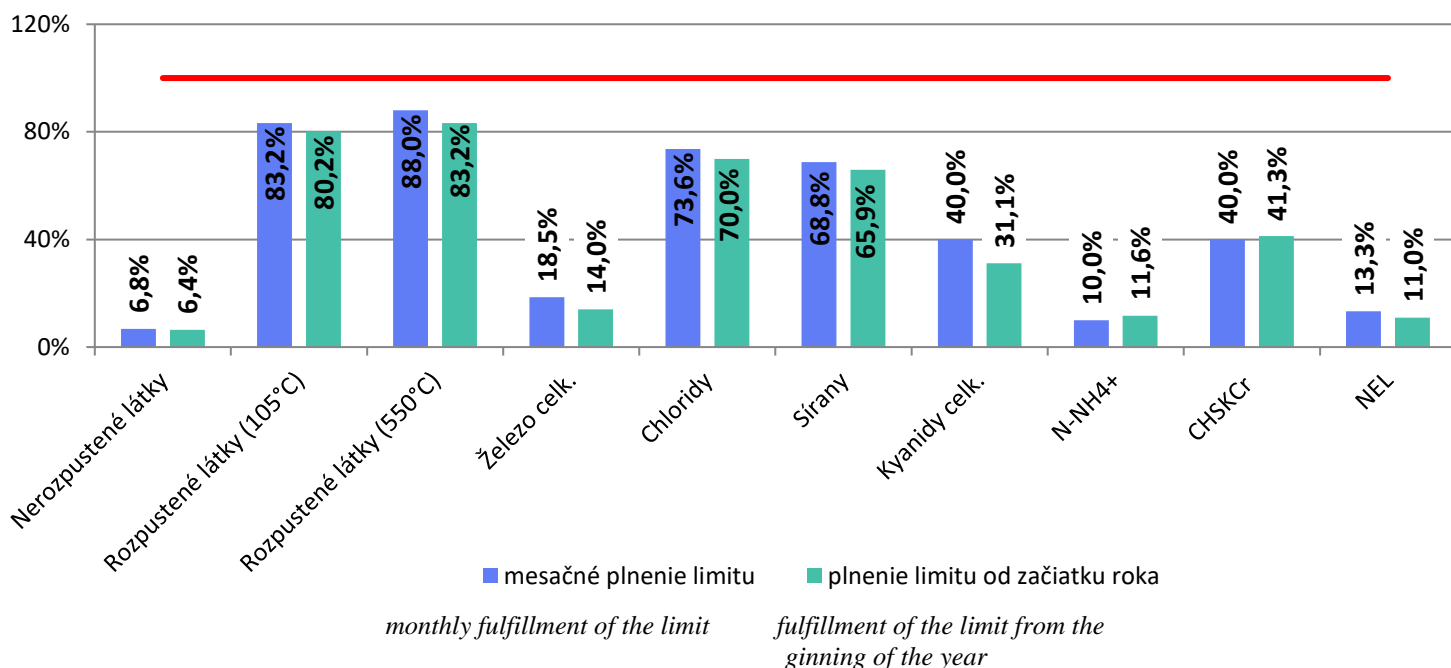
MESAČNÁ SPRÁVA O KVALITE ŽIVOTNÉHO PROSTREDIA
v U. S. Steel Košice, s.r.o.
ZA MESIAC SEPTEMBER 2017

MONTHLY ENVIRONMENTAL REPORT
U. S. STEEL KOŠICE, s.r.o.
SEPTEMBER 2017

Gestor/Sponsor: <i>Ing. Jana Protivňáková</i> špecialista pre environmentálny rozvoj	Posudzovateľ/Assessor: <i>Ing. Tibor Hanesz</i> Riaditeľ pre ochranu vôd a EMS	Schvaľovateľ/Approver: <i>Ing. Miloš Fodor</i> GM pre environment	Vydanie č./ Issue No.:
Dátum/Date: 05.10. 2017	Dátum/Date: 05.10. 2017	Dátum/Date: 05.10. 2017	Dátum vydania/ Date of issue:
Podpis/Signature: 	Podpis/Signature: 	Podpis/Signature: 	05.10. 2017

UKAZOVATELE ZNEČISTENIA ODPADOVÝCH VÔD
INDEXES OF WASTE WATER CONTAMINATION
RECIPIENT: Sokoliarsky potok: denné 24-hod. zlievané vzorky
Sokolany creek: 24-hrs. compound samples

Plnenie limitov OV na výstupe z ČOV Sokolany
Fulfillment of waste water limits at the discharge from Sokolany Water Treatment Station



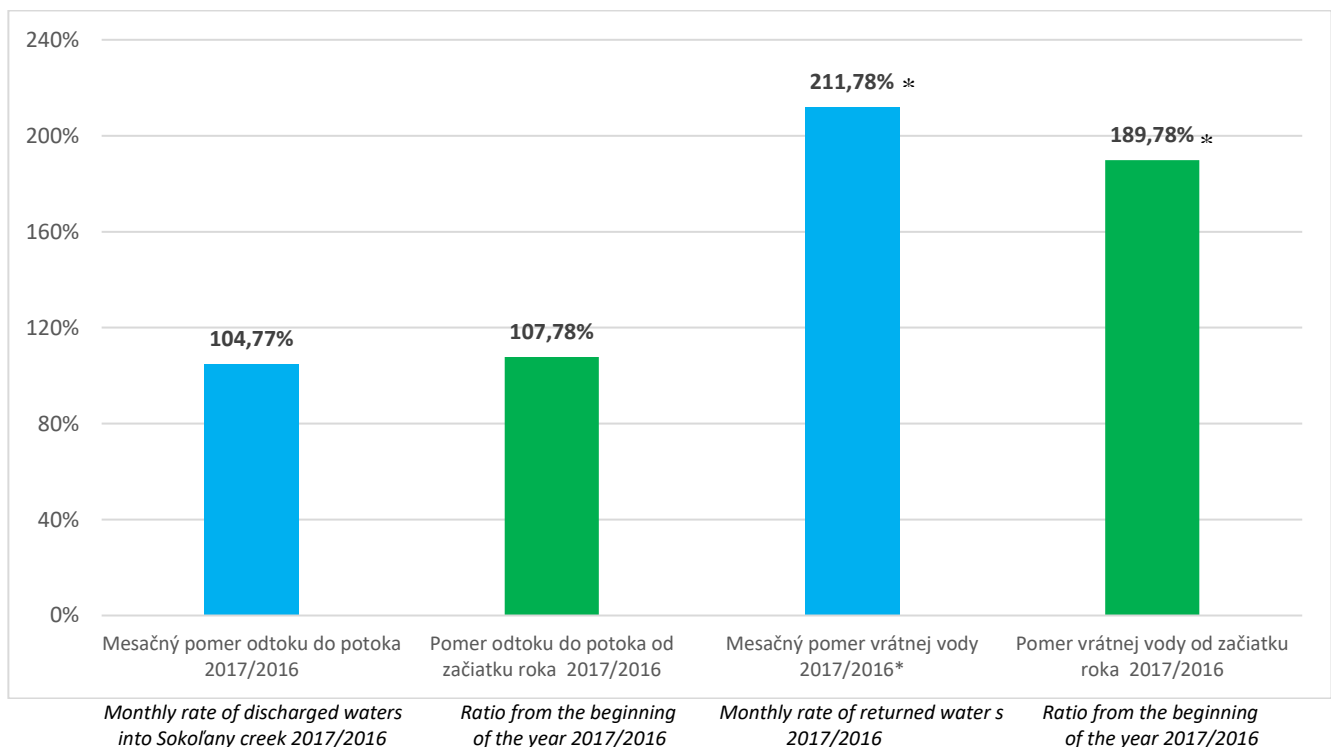
UKAZOVATEL <i>INDEX</i>	JEDNOTKA <i>UNIT</i>	OBDOBIE / PERIOD 09/2017	
		LIMIT <i>LIMIT</i>	MESAČNÝ PRIEMER <i>MONTH AVERAGE</i>
			<i>September/SEPTEMBER</i>
pH	-	6,0 – 9,0	8,1
Nerozpustené látky (105°C) <i>- Insoluble Substances (105°C)</i>	mg.l ⁻¹	40	2,7
Rozpustené látky (105°C) - <i>Soluble Substances (105°C)</i>	mg.l ⁻¹	900	749
Rozpustené látky (550°C) - <i>Soluble Substances (550°C)</i>	mg.l ⁻¹	740	651
Železo celk. - <i>Total Iron</i>	mg.l ⁻¹	2,7	0,5
Chloridy - <i>Chlorides</i>	mg.l ⁻¹	250	184
Sírany - <i>Sulfates</i>	mg.l ⁻¹	250	172
Kyanidy celk. - <i>Total Cyanides</i>	mg.l ⁻¹	0,1	0,04
N-NH ₄ ⁺ - <i>N-NH₄⁺</i>	mg.l ⁻¹	2	0,2
CHSK _{Cr} - <i>Chemical Oxygen Demand - COD_{Cr}</i>	mg.l ⁻¹	35	14
NEL - <i>Oils*</i>	mg.l ⁻¹	*1,5	*0,2

* - bodová vzorka / grab sample

- **Uvedené výsledky sú denne stanovované z 24-hodinových zlievaných vzoriek, odoberaných na odtoku z ČOV Sokolany do recipientu Sokoliansky potok, analyzovaných akreditovaným laboratóriom útvaru GM pre environment.** / *The presented results are analysed from 24-hour compound samples taken from outflow of WWTP Sokolany to recipient Sokolany creek and analysed by certified laboratory GM Environment.*
- **Rozsah stanovení a limity znečistenia sú určené rozhodnutím Slovenskej inšpekcie ŽP, Inšpektorát ŽP Košice č. 2997-30870/2007/Kov/570021406 v znení vydaných zmien, ktorým vydáva integrované povolenie pre vykonávanie činností v prevádzke ČOV Sokolany – DZ Energetika a Výroba tepla – DZ Ferroenergy.** / *The range and limits of pollution are set by Slovak Environmental Inspection, branch Košice, No. 2997-30870/2007/Kov/570021406 as amended by changes, by which they issue an integrated permit to perform activities in the ČOV Sokolany - Power Engineering DP and Heat Production - Ferroenergy DP.*

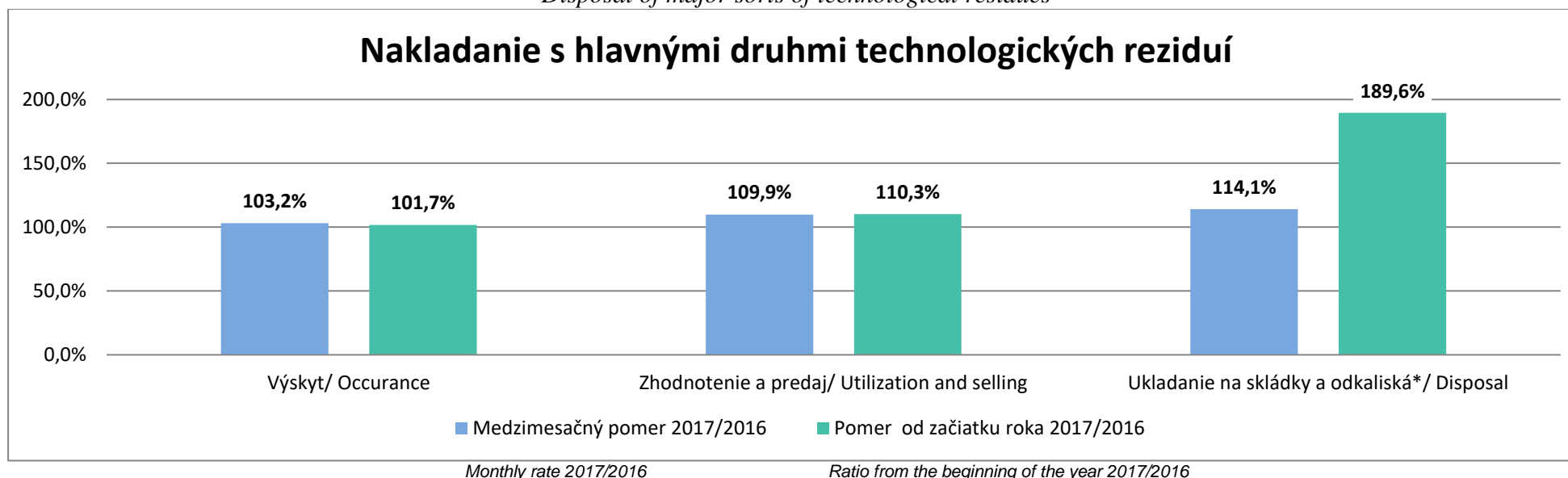
Celkové množstvo vyčistenej odpadovej vody vypustenej do Sokolianskeho potoka v 09/2017 <i>Total quantity of treated waste water discharged into Sokolany creek in SEPTEMBER 2017</i>	2 179 082 m³
Celkové množstvo vyčistenej odpadovej vody vrátenej do U. S. Steel Košice, s.r.o. v 09/2017 <i>Total quantity of treated waste water returned into U. S. Steel Košice s.r.o. in SEPTEMBER 2017</i>	491 274 m³

Množstvo vyčistenej odpadovej vody *Quantity of treated water*



* - množstvo vrátenej vody bolo ovplyvnené riadením na základe automatického monitorovania vodivosti a zvýšenou zrážkovou činnosťou / *The amount of returned waters was influenced by control based on automatic conductivity monitoring and increased rainfall activity*

Nakladanie s hlavnými druhmi technologických reziduí
Disposal of major sorts of technological residues



* - ukladanie na skládky a odkaliská boli ovplyvnené zostatkami, ťažbou HBN a trosko-popolčekovej zmesi z predchádzajúceho obdobia / storing in dump sites, BF sludge beds and sludge beds were impacted by residues from the previous period

HLAVNÉ DRUHY TECHNOLOGICKÝCH REZIDUÍ
vznikajúcich na zariadeniach USSK v rámci výrobného cyklu

MAIN TYPES OF TECHNOLOGICAL RESIDUES originating in USSK during the production cycle

DRUH TYPE	ZOSTATOK Z PREDCHÁDZ. OBDOBIA REMAINDER FROM PREVIOUS PERIOD	VÝSKYT OCCURRENCE	ZHODNOTENIE V USSK UTILIZATION IN USSK	PREDAJ SELLING	UKLADANIE NA DISPOSAL ONTO		SKLADOVANIE STORAGE	
					SKLÁDKY LANDFILLS	ODKALISKÁ IMPOUNDMENTS		
<i>September/SEPTEMBER</i>								
Vysokopecná troska Blast furnace slag	[t]	1 012 581	111 398	793	141 701	0	0	981 485
Vysokopecný kal Blast furnace sludge	[t]	0	12 666	3 788	0	8 878	0	0



DRUH TYPE		ZOSTATOK Z PREDCHÁDZ. OBDOBIA REMAINDER FROM PREVIOUS PERIOD	VÝSKYT OCCURRENCE	ZHODNOTENIE V USSK UTILIZATION IN USSK	PREDAJ SELLING	UKLADANIE NA DISPOSAL ONTO		SKLADOVANIE STORAGE	
						SKLÁDKY LANDFILLS	ODKALISKÁ IMPOUNDMENTS		
Vysokopecný prach <i>Blast furnace dust</i>	[t]	0	5 911	2 701	0	3 210	0	0	
Prach z odlučov. aglomer. <i>Dust from precipitators of sintering plant</i>	[t]	0	441	0	0	441	0	0	
Aglomeráčny vápenec <i>Sintering limestone</i>	[t]	0	30	30	0	0	0	0	
Konvertorová troska <i>Converter slag</i>	[t]	143 919	39 524	24 942	6 574	24	0	151 903	
Konvertorový prach <i>Converter dust</i>	[t]	75 499	3 277	1 121	255	0	0	77 400	
Hutnícka suť <i>Metallurgical debris</i>	[t]	23	28 926	0	0	27 416	0	1 533	
Konvertorový kal <i>Converter sludge</i>	jemný* <i>fine</i>	[t]	147 247	4 450	0	515	0	4 450	151 182
	hrubý <i>coarse</i>	[t]	2 911	1 226	1 226	0	0	0	2 911
Okovinová zmes <i>Scale mixture</i>	[t]	0	5 631	4 367	1 264	0	0	0	
Zvyšky dechtu <i>Tar residues</i>	[t]	0	362	362	0	0	0	0	
Troskopopolčeková zmes <i>Slag-ash mixture</i>	[t]	200 906	1 951	0	0	0	1 951	202 857	
SPOLU /TOGETHER	[t]	1 583 086	215 793	39 330	150 309	39 969	6 401	1 569 271	

* - koeficient prepočtu po sedimentácii je 1 302 kg/m³ / calculation index of sedimentation is 1 302 kg/m³

Z celkového výskytu reziduí bolo využitých 87,9 %./ From the total occurrence of residues has been utilized 87,9 %.

Komentár k tabuľkám/Table Annotation:

VYSVETLENIE POJMOV/Explanation:

- **Mesačný pomer 2017/2016** – podiel špecifického množstva výskytu, alebo zhodnotenia a predaja, resp. ukladania na skládku a odkaliská (ton reziduí na tonu vyrobenej ocele) za hodnotený mesiac roka k reziduám za ten istý mesiac predchádzajúceho roka.
2017/2016 monthly ratio – ratio of a specific number of occurrences or recovery and sales, and/or deposition in a landfill and decanting plants (tons of residues per one ton of produced steel) for the evaluated month in the year to the residues for the same month in the previous year.
- **Pomer od začiatku roka 2017/2016** – podiel špecifického množstva výskytu, alebo zhodnotenia a predaja, resp. ukladania na skládku a odkaliská (ton reziduí na tonu vyrobenej ocele) od začiatku hodnoteného roka k špecifickým množstvám od začiatku predchádzajúceho roka.
Ratio since the beginning of the year 2017/2016 – ratio of a specific number of occurrences or recovery and sales, and/or deposition in a landfill and decanting plants (tons of residues per one ton of produced steel) since the beginning of the evaluated year to specific amounts since the beginning of the previous year.
- **Zostatok z predchádzajúceho obdobia:** celkové množstvo reziduí skladovaných na dočasných skladoch, resp. odkaliskách z predchádzajúceho obdobia.
Remainder from previous period: total amount of residues from the previous period still stored in temporary stocks or impoundments.
- **Výskyt:** vzniknuté množstvo technologických reziduí za uvedené časové obdobie.
Occurrence: Amount of technological residues produced in a given period.
- **Zhodnotenie v USSK:** reálne množstvo reziduí, ktoré sa zhodnotilo v hutníckom cykle USSK za uvedené časové obdobie.
Utilization in USSK: Real residues amount utilized in the metallurgical cycle of USSK in a given period.
- **Predaj:** reálne množstvo reziduí, ktoré sa za uvedené časové obdobie odpredalo externým odberateľom.
Selling: Real residues amount sold to external companies in a given period.
- **Ukladanie na skládky:** množstvo reziduí zneškodnených na skládkach USSK.
Troskopopolčeková zmes - množstvo odsedimentovaného odpadu, ktoré sa vyviezlo z odkaliska Mokrá halda a následne zneškodnilo na skládke USSK..
Disposal onto landfills: Residues amount disposed onto USSK`s landfills.
Slag-ash mixture - Amount of sedimented waste transported from impoundment Wet dump and consequently disposed onto USSK`s landfill.
- **Ukladanie na odkaliská:** množstvo reziduí uložených na odkaliskách konvertorových kalov resp. odkalisko Mokrá halda za uvedené časové obdobie. Vzhľadom k tomu, že uložené reziduá sa po odsedimentovaní ťaží a následne zhodnocuje, odpredáva resp. zneškodňuje na skládkach, je celé uložené množstvo reziduí premietnuté aj do skladovania.
Disposal in the impoundments: Amount of residues stored in the converter sludge impoundments or in impoundment Wet dump in a given period. Considering that after sedimentation the stored residues is mined and further treated, sold or disposed onto the landfills, the whole stored quantity of residues is also reflected in the storage figures.
- **Skladovanie:** celkové množstvo reziduí uložených na dočasné sklady zásob.
Storage: Total amount of residues stored in temporary stocks.

Popis špecifických reziduí :

- **Vysokopečná troska** - skladované množstvo pozostáva zo štrku, granulátu a nespracovanej trosky
- **Konvertorový kal jemný** - skladované množstvo pozostáva z aktuálneho množstva uloženého reziduí na odkaliskách konvertorových kalov č. 1 - č. 4 a z množstva odpadu, ktoré sa po odsedimentovaní vyťažilo a dočasne sa skladuje pri linke PREMIXU.
- **Troskopopolčeková zmes** - skladované množstvo pozostáva z aktuálneho množstva uloženého odpadu na odkalisku Mokrá halda.

Description of specific residues:

- **Blast furnace slag** - stored amount consists of gravel, granulate and unprocessed slag.
- **Fine converter sludge** - stored amount consists of current amount of residues in the converter sludge impoundments #1 - 4 and of amount mined after sedimentation and temporarily stored at the PREMIX- line.
- **Slag-ash mixture** - stored amount consists of current amount of waste in impoundment Wet dump.

Výsledky oprávnených meraní znečisťujúcich látok

Results of authorized measurements of pollutants

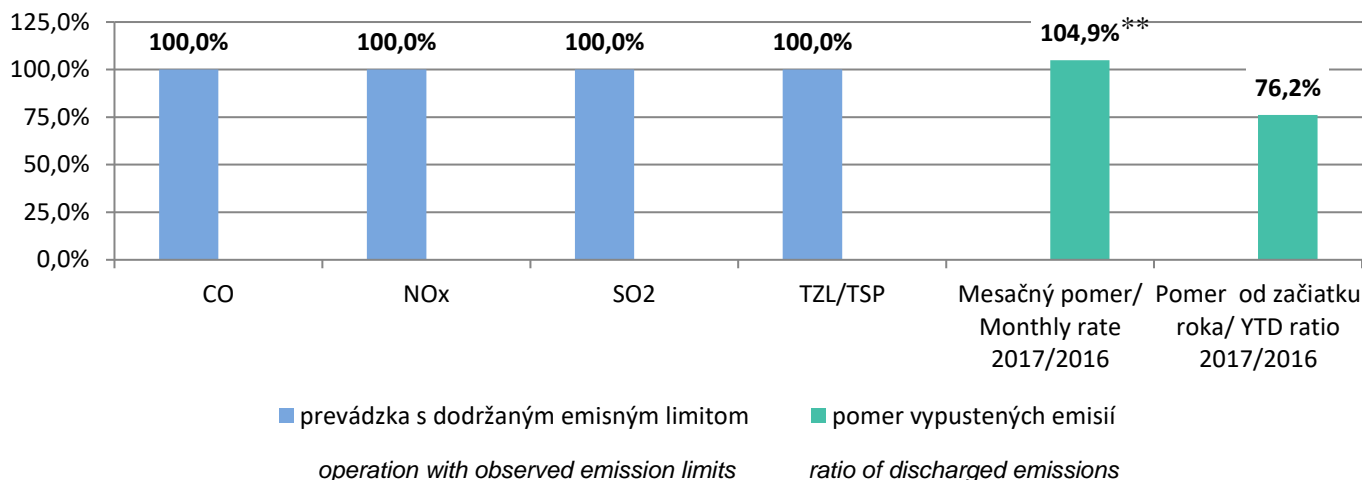
Výsledky oprávneného merania znečisťujúcich látok, ktoré vykonala oprávnená meracia skupina za účelom zistenia dodržiavania emisných limitov a zistenia množstva vypúšťaných znečisťujúcich látok na základe zaslaných správ z merania/ Results of authorized measurement of pollutants, performed by an authorized measurement group for determining the compliance with emission limits and to establish the amount of discharged polluting substances based on sent measurement reports:

Miesto merania <i>Place of measurement</i>	Znečisťujúca látka <i>Pollutant</i>	Emisný limit (mg/m ³) <i>Emission limit</i>	Zhodnotenie <i>Evaluation</i>	Najvyššia emisná hodnota (mg/m ³) <i>Measured value</i>
DZ ZUaOV/Coated Products and Tin Mill DP- Lakoplast, sušiacca pec, vrchný náter/Coating line, Drying furnace, upper coat	TZL	20	súlad <i>compliance</i>	2
	CO	100	súlad <i>compliance</i>	11
	NO_x ako NO₂	200	súlad <i>compliance</i>	161
	TOC	20	súlad <i>compliance</i>	4
DZ ZUaOV/Coated Products and Tin Mill DP - Lakoplast, sušiacca pec, spodný náter/ Coating line, Drying furnace, bottom coat	TZL	20	súlad <i>compliance</i>	4
	CO	100	súlad <i>compliance</i>	13
	NO_x ako NO₂	200	súlad <i>compliance</i>	128
	TOC	20	súlad <i>compliance</i>	< DL*
DZ ZUaOV/Coated Products and Tin Mill DP - Lakoplast, infračervená sušiareň/ Coating line, Infradrying house	TZL	150	súlad <i>compliance</i>	7
	CO	500	súlad <i>compliance</i>	409
	NO_x ako NO₂	350	súlad <i>compliance</i>	< DL*
	SO₂	-		245
DZ ZUaOV/Coated Products and Tin Mill DP - Lakoplast, odmast'ovaci úsek/ Coating line, deoilng section	TZL	150	súlad <i>compliance</i>	1
DZ SVa/Cold Rolling Mill DP- 4ST pravá strana, 4Stand Tandem (right side)	TZL	150	súlad <i>compliance</i>	4
	TOC	150	súlad <i>compliance</i>	7
DZ SVa/Cold Rolling Mill DP- 4ST Pavá strana, 4Stand Tandem, (left side)	TZL	150	súlad <i>compliance</i>	2
	TOC	150	súlad <i>compliance</i>	5

Poznámka./ Note:

*DL – Detekčný limit analyzátoru / Detection limit of the analyzer

Emisie z DZ Energetika/ Emissions from Power Engineering



PROTOKOLY EMISNÝCH HODNÔT Z AMS DZ FERROENERGY PROTOCOLS OF EMISSION VALUES FROM DP FERROENERGY AMS

Zariadenie Facility	ZL Pollutant	EL* (mg/m ³)	Počet prekročení EL Number of EL Exceedings	Namerané množstvo ZL (kg) Measured Pollutant Amount	
				Pri dodržanom EL september 2017 Observance of EL SEPTEMBER 2017	Pri dodržanom EL september 2016 Observance of EL SEPTEMBER 2016
KOMÍN č. 1 Kotly K1 – K5 Chimny No. 1 – Boilers K1 – K5	CO	152,3	0	20 371,8	20 443,1
	NO _x	305,2	0	144 104,8	145 973,9
	SO ₂	404,6	0	119 211,9	96 642,8
	TZL	24,4	0	2 186,0	2 134,2
KOMÍN č. 2 – kotel K6** Chimny No. 2 – Boiler K6	CO	-	0	-	0
	NO _x	-	0	-	0
	SO ₂	-	0	-	0
	TZL	-	0	-	0
KOMÍN č. 3- kotel K7*** Chimny No. 3- Boiler K7	CO	222,8	0	5 691,8	0
	NO _x	180,9	0	23 074,1	0
	SO ₂	219,0	0	285,2	0
	TZL	17,4	0	454,6	0
	Suma		0	315 380,2	265 194,0

*- emisný limit podľa rozhodnutia Slovenskej inšpekcie ŽP, Inšpektorát ŽP Košice (modifikovaný vážený priemer emisných limitov) / the emission limit of pollution is specified by Slovak Environmental Inspection, branch Košice

** - ovplyvnené rekonštrukciou Kotelne DZ En / Affected by the Boiler House Upgrade

*** - ovplyvnené kolaudáciou a prevádzkovaním kotla K7 (od 22.02.2017) / Affected by Final inspection and operation of Boiler K7 (from February 22, 2017)

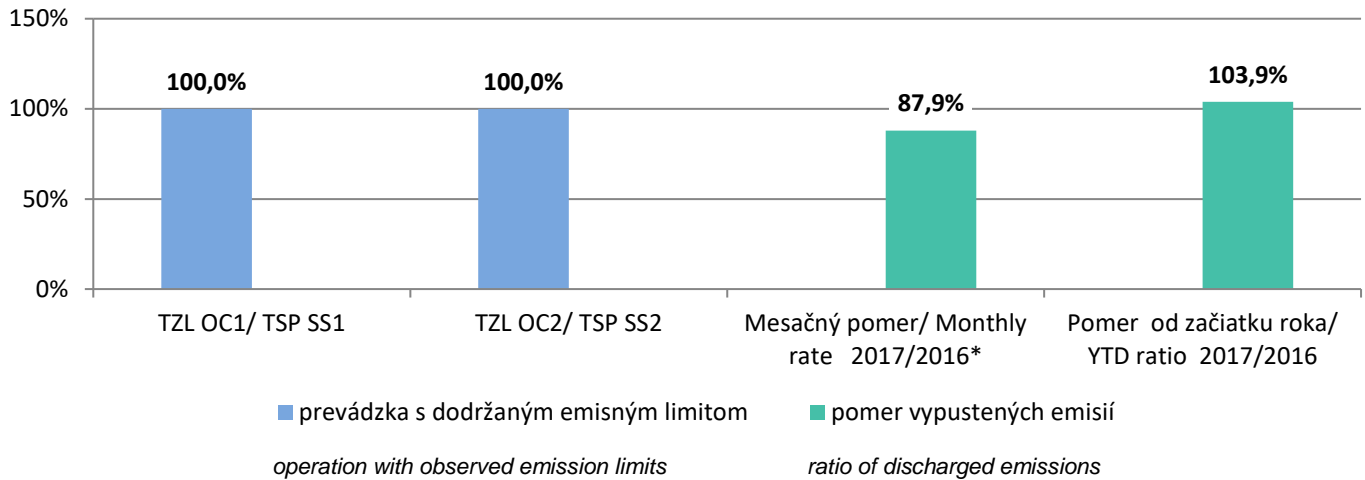
Vysvetlivky/Comments:

- **AMS** - automatizovaný monitorovací systém / automatic monitoring system
- **TZL** - tuhé znečisťujúce látky / total solid particulates
- **ZL** - znečisťujúca látka / pollutant
- **EL** - emisný limit / emission limit
- **Mesačný pomer / Monthly rate 2017/2016** – podiel vypustených špecifických emisií (kg emisií na GJ vyrobeného tepla) za hodnotený mesiac roka k vypusteným špecifickým emisiám za ten istý mesiac predchádzajúceho roka. / the portion

of discharged specified emissions (kilograms of emissions per 1 GJ of produced heat) for the evaluated month of the year to the discharged specific emissions for the same month of the previous year

- **Pomer od začiatku roka / YTD ratio 2017/2016** – podiel vypustených špecifických emisií (kg emisií na GJ vyrobeného tepla) od začiatku hodnoteného roka k vypusteným špecifickým emisiám od začiatku predchádzajúceho roka / the portion of discharged specified emissions (kilograms of emissions per 1 GJ of produced heat) from the beginning of the evaluated year to the discharged specific emissions from the beginning of the previous year.
-

Emisie z odprášenia OC1 a OC2/ TSP Emissions from SS1 and SS2



PROTOKOLY EMISNÝCH HODNÔT Z AMS DZ OCELIARENĚ PROTOCOLS OF EMISSION VALUES FROM DP STEELWORKS AMS

Zariadenie Facility	ZL Pollutant	EL* (mg/m ³)	Počet prekročení EL Number of EL Exceedings		Namerané množstvo ZL (kg) Measured Pollutant Amount	
			SPH	PDH	Pri dodržanom EL september 2017 Observance of EL SEPTEMBER 2017	Pri dodržanom EL september 2016 Observance of EL SEPTEMBER 2016
SEKUNDÁRNE ODPRÁŠ. OC 1 Secondary ded. SS 1	TZL	15	0	0	366,8	346,1
SEKUNDÁRNE ODPRÁŠ. OC 2 Secondary ded. SS 2	TZL	15	0	0	1 766,6	1 935,7
	Suma		0	0	2 133,4	2 281,8

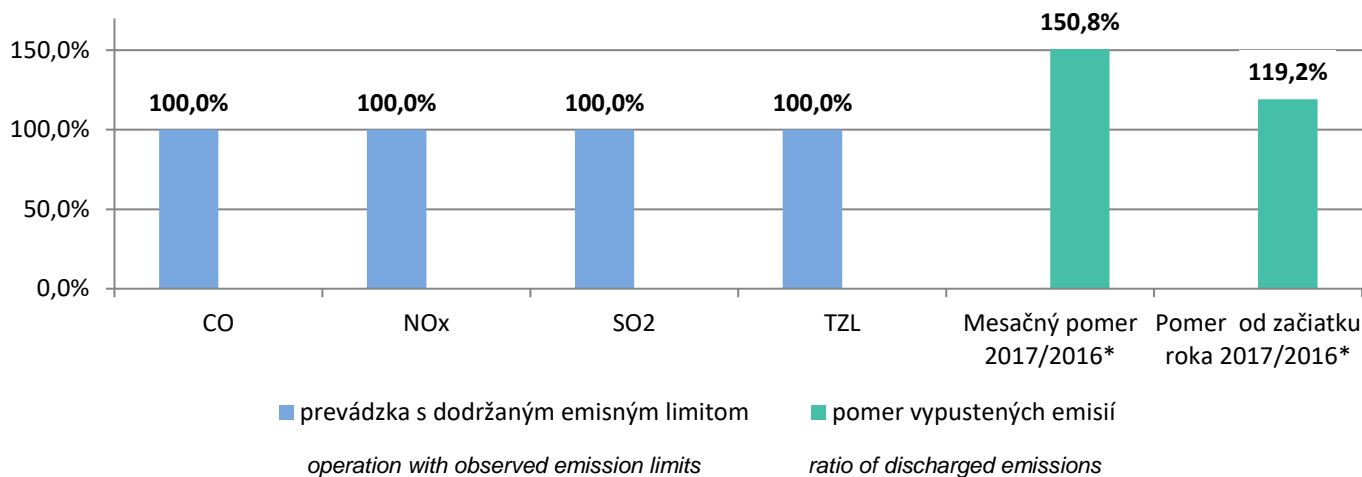
* - emisný limit podľa rozhodnutia Slovenskej inšpekcie ŽP, Inšpektorát ŽP Košice / the emission limit of pollution is specified by Slovak Environmental Inspection, branch Košice

Vysvetlivky / Comments:

- **SPH** - stredná polhodinová hodnota / half-hourly average value,
- **PDH** - priemerná denná hodnota / average daily value,
- **Mesačný pomer / Monthly rate 2017/2016** – podiel vypustených špecifických emisií (kg emisií na tonu vyrobenej ocele) za hodnotený mesiac roka k vypusteným špecifickým emisiám za ten istý mesiac predchádzajúceho roka / the portion of discharged specified emissions (kilograms of emissions per 1 tone of liquied steel) for the evaluated month of the year to the discharged specific emissions for the same month of the previous year,
- **Pomer od začiatku roka / YTD ratio 2017/2016** – podiel vypustených špecifických emisií (kg emisií na tonu vyrobenej ocele) od začiatku hodnoteného roka k vypusteným špecifickým emisiám od začiatku predchádzajúceho roka / the

portion of discharged specified emissions (kilograms of emissions per 1 tone of liquied steel) from the beginning of the evaluated year to the discharged specific emissions from he beginning of the previous year.

Emisie zo spekacích pásov DZ VP/ Emissions from Sintering Belts



Pozn./Note

* - ovplyvnené vstupnými surovinami a vyššou výrobou / Influenced by input raw materials and higher production

PROTOKOLY EMISNÝCH HODNÔT Z AMS DZ VYSOKÉ PECE – SPEKACIE PÁSY PROTOCOLS OF EMISSION VALUES FROM DP BLAST FURNACE AMS – SINTERING BELTS

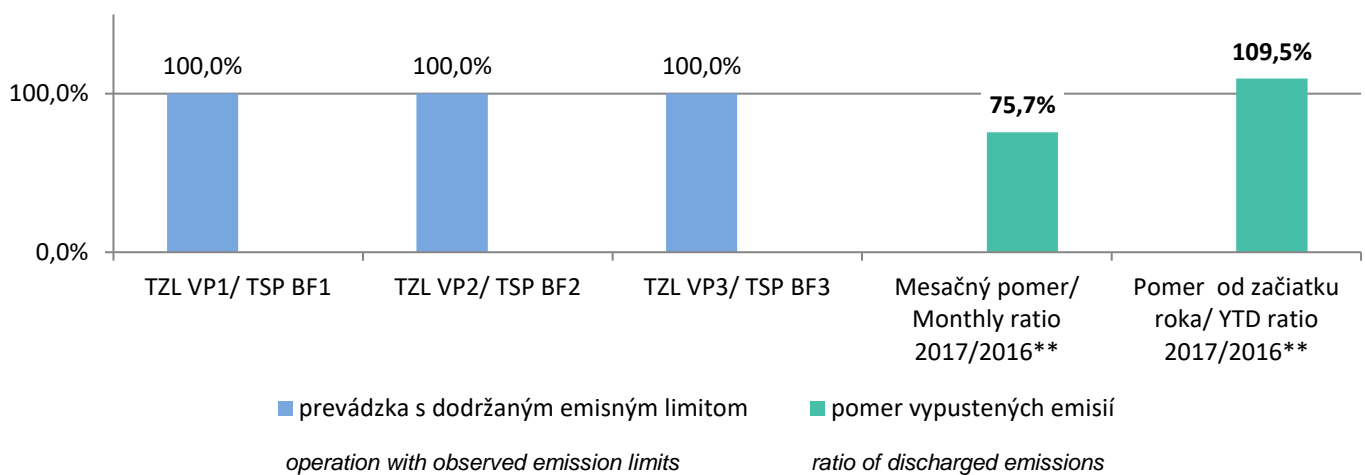
Zariadenie Facility	ZL Pollutant	EL* (mg/m ³)	Počet prekročení EL Number of EL Exceedings		Namerané množstvo ZL (kg) Measured Pollutant Amount	
			SPH	PDH	Pri dodržanom EL september 2017 Observance of EL SEPTEMBER 2017	Pri dodržanom EL september 2016 Observance of EL SEPTEMBER 2016
SPEKACÍ PAS SP1 sintering belt SB1	CO	6000	0	0	1 531 337,3	1 297 470,5
	NO _x	500	0	0	58 378,3	53 061
	SO ₂	500	0	0	138 869,0	97 815,4
	TZL	100	0	0	56 075,9	29 697,8
SPEKACÍ PAS SP2 sintering belt SB2	CO	6000	0	0	1 280 150,8	1 156 058,7
	NO _x	500	0	0	59 723,6	53 361,2
	SO ₂	500	0	0	84 153,3	69 522
	TZL	100	0	0	32 705,2	25 250,2
SPEKACÍ PAS SP3 sintering belt SB3	CO	6000	0	0	1 620 272,7	176 179,0
	NO _x	500	0	0	57 401,4	28 918,7
	SO ₂	500	0	0	93 928,5	96 074,1
	TZL	100	0	0	33 476,0	27 860,8
SPEKACÍ PAS SP4 sintering belt SB4	CO	6000	0	0	1 597 451,5	1 465 252,6
	NO _x	500	0	0	52 200,9	25 733,7
	SO ₂	500	0	0	121 736,1	97 683
	TZL	100	0	0	30 345,9	28 578,5
	Suma		0	0	6 848 206,4	4 552 338,2

*- emisný limit podľa rozhodnutia Slovenskej inšpekcie ŽP, Inšpektorát ŽP Košice (modifikovaný vážený priemer emisných limitov) / the emission limit of pollution is specified by Slovak Environmental Inspection, branch Košice

Vysvetlivky / Comments:

- **Mesačný pomer / Monthly rate 2017/2016** – podiel vypustených špecifických emisií (kg emisií na tonu vyrobeného aglomerátu) za hodnotený mesiac roka k vypusteným špecifickým emisiám za ten istý mesiac predchádzajúceho roka. / the portion of discharged specified emissions (kilograms of emissions per 1 tone of 1 produced sinter) for the evaluated month of the year to the discharged specific emissions for the same month of the previous year
- **Pomer od začiatku roka / YTD ratio 2017/2016** – podiel vypustených špecifických emisií (kg emisií na tonu vyrobeného aglomerátu) od začiatku hodnoteného roka k vypusteným špecifickým emisiám od začiatku predchádzajúceho roka / the portion of discharged specified emissions (kilograms of emissions per 1 tone of produced sinter) from the beginning of the evaluated year to the discharged specific emissions from the beginning of the previous year.

Emisie z odlierní DZ VP / Emissions from BF
Casthouses



Pozn./Note

** - ovplyvnené výmenou látkových filtrov (rukávníkov) na VP1/ influenced by the bag filters replacement on BF1

PROTOKOLY EMISNÝCH HODNÔT Z AMS DZ VYSOKÉ PECE – ODLIEVÁRNE
PROTOCOLS OF EMISSION VALUES FROM DP BLAST FURNACE AMS – CASTHOUSES

Zariadenie Facility	ZL Pollutant	EL* (mg/m ³)	Počet prekročení EL Number of EL Exceedings		Namerané množstvo ZL (kg) Measured Pollutant Amount	
			SPH	PDH	Pri dodržanom EL september 2017 Observance of EL SEPTEMBER 2017	Pri dodržanom EL september 2016 Observance of EL SEPTEMBER 2016
Odlieváreň VP1 Casthouse BF 1	TZL/ TSP	15	0	0	510,1	2 160,3
Odlieváreň VP2 Casthouse BF 2	TZL/ TSP	15	0	0	1 144,4	1 236,5
Odlieváreň VP3 Casthouse BF 3	TZL/ TSP	15	0	0	2 545,0	1 784,5
Suma			0	0	4 199,5	5 181,3

*- emisný limit podľa rozhodnutia Slovenskej inšpekcie ŽP, Inšpektorát ŽP Košice / the emission limit of pollution is specified by Slovak Environmental Inspection, branch Košice

Vysvetlivky/Comments:



- **Mesačný pomer / Monthly rate 2017/2016** – podiel vypustených špecifických emisií (kg emisií na tonu vyrobeného surového železa) za hodnotený mesiac roka k vypusteným špecifickým emisiám za ten istý mesiac predchádzajúceho roka. / *the portion of discharged specified emissions (kilograms of emissions per 1 tone of produced pig iron) for the evaluated month of the year to the discharged specific emissions for the same month of the previous year.*
- **Pomer od začiatku roka / YTD ratio 2017/2016** – podiel vypustených špecifických emisií (kg emisií na tonu vyrobeného surového železa) od začiatku hodnoteného roka k vypusteným špecifickým emisiám od začiatku predchádzajúceho roka / *the portion of discharged specified emissions (kilograms of emissions per 1 tone of produced pig iron) from the beginning of the evaluated year to the discharged specific emissions from the beginning of the previous year.*

KOMENTÁR (REMARKS):

V priebehu hodnoteného mesiaca nedošlo k žiadnej ekologickej havárii a nebolo štátnou správou započaté konanie za porušenie legislatívy v oblasti životného prostredia.

During the evaluated month did not occur any ecological accident and state authorities didn't begin any hearing for legislation violation in the field of environment.