

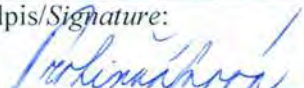




MESAČNÁ SPRÁVA O KVALITE ŽIVOTNÉHO PROSTREDIA
v U. S. Steel Košice, s.r.o.
ZA MESIAC JÚN 2015

MONTHLY ENVIRONMENTAL REPORT

U. S. STEEL KOŠICE, s.r.o.

JUNE 2015

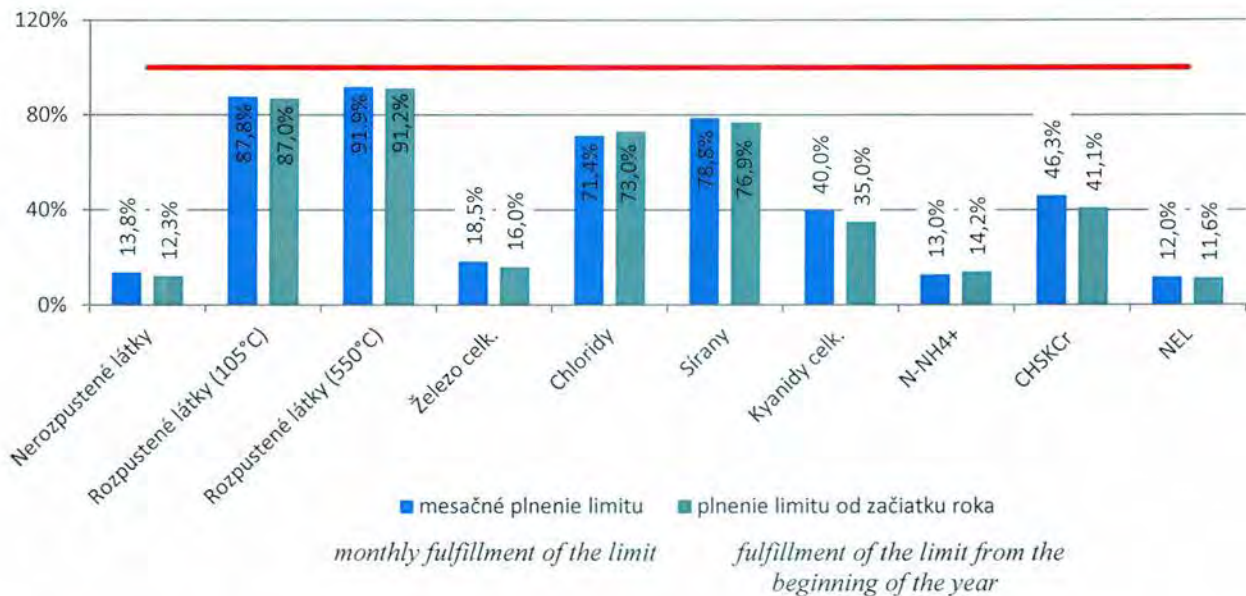
| | | | |
|--|--|--|----------------------------------|
| Gestor/Sponsor: <i>Ing. Jana Protivňáková</i> špecialista pre environmentálny rozvoj | Posudzovateľ/Assessor: <i>JUDr. Peter Mosný</i> Riaditeľ pre monitoring a EMS | Schvaľovateľ/Approver: <i>Ing. Miloš Fodor</i> GM pre environment | Vydanie č./ Issue No.: |
| Dátum/Date: 07.07. 2015 | Dátum/Date: 07.07. 2015 | Dátum/Date: 07.07. 2015 | Dátum vydania/ Date of issue: |
| Podpis/Signature:  | Podpis/Signature:  | Podpis/Signature:  | 07.07. 2015 |

UKAZOVATELE ZNEČISTENIA ODPADOVÝCH VÔD
INDEXES OF WASTE WATER CONTAMINATION

RECIPIENT: Sokoliansky potok: denné 24-hod. zlievané vzorky
Sokolany creek: 24-hrs. compound samples

Plnenie limitov OV na výstupe z ČOV Sokolany

Fulfillment of waste water limits at the discharge from Sokolany Water Treatment Station



| UKAZOVATEĽ <i>INDEX</i> | JEDNOTKA <i>UNIT</i> | OBDOBIE / PERIOD 06/2015 | |
|---|-------------------------|-----------------------------|---|
| | | LIMIT <i>LIMIT</i> | MESAČNÝ PRIEMER <i>MONTH AVERAGE</i> |
| | | | <i>jún</i> |
| pH | - | 6,0 – 9,0 | 8,0 |
| Nerozpustené látky (105 ⁰ C) <i>– Insoluble Substances (105⁰C)</i> | mg.l ⁻¹ | 40 | 5,5 |
| Rozpustené látky (105 ⁰ C) - <i>Soluble Substances (105⁰C)</i> | mg.l ⁻¹ | 900 | 790,4 |
| Rozpustené látky (550 ⁰ C) - <i>Soluble Substances (550⁰C)</i> | mg.l ⁻¹ | 740 | 680,3 |
| Železo celk. – <i>Total Iron</i> | mg.l ⁻¹ | 2,7 | 0,5 |
| Chloridy – <i>Chlorides</i> | mg.l ⁻¹ | 250 | 178,4 |
| Sírany – <i>Sulfates</i> | mg.l ⁻¹ | 250 | 197,0 |
| Kyanidy celk.- <i>Total Cyanides</i> | mg.l ⁻¹ | 0,1 | 0,04 |
| N-NH ₄ ⁺ - <i>N-NH₄⁺</i> | mg.l ⁻¹ | 2 | 0,26 |
| CHSK _{Cr} – <i>Chemical Oxygen Demand – COD_{Cr}</i> | mg.l ⁻¹ | 35 | 16,2 |
| NEL – <i>Oils*</i> | mg.l ⁻¹ | 1,5 | *0,18 |

* - bodová vzorka / grab sample

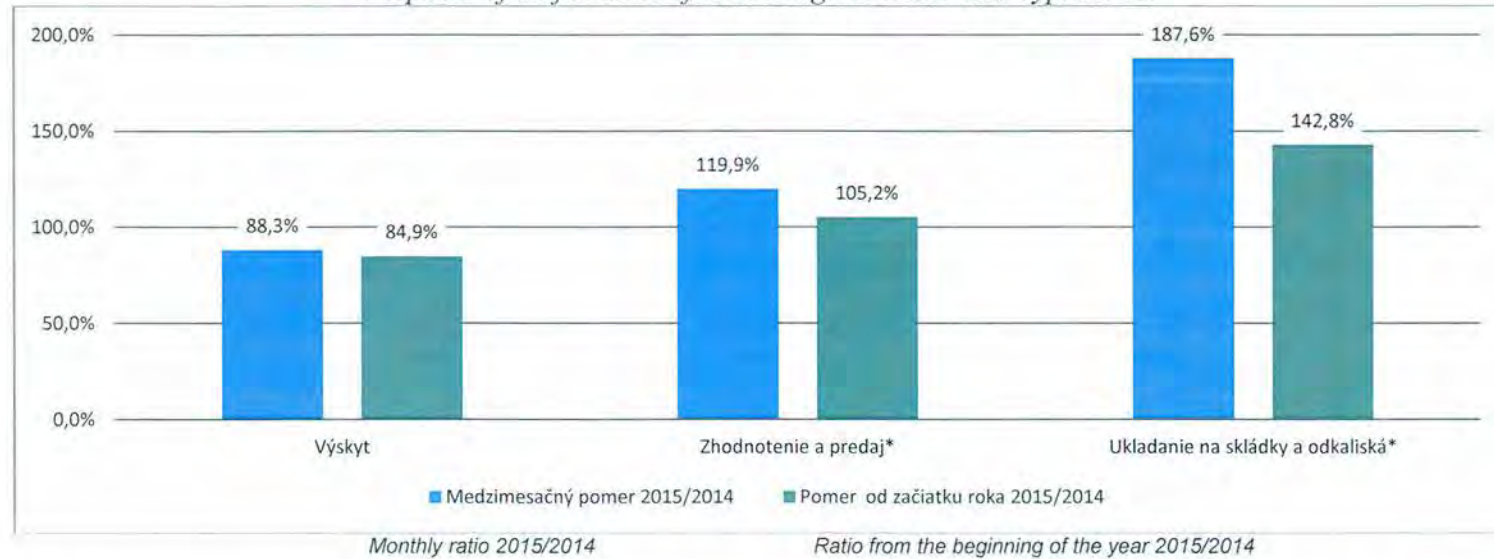


- Uvedené výsledky sú denne stanovované z 24-hodinových zlievaných vzoriek, odoberaných na odtoku z ČOV Sokolany do recipientu Sokoliansky potok, analyzovaných akreditovaným laboratóriom útvaru GM pre environment. / The presented results are analysed from 24-hour compound samples taken from outflow of WWTP Sokolany to recipient Sokolany creek and analysed by certified laboratory GM Environment.
- Rozsah stanovení a limity znečistenia sú určené rozhodnutím Slovenskej inšpekcie ŽP, Inšpektorát ŽP Košice č. 2997-30870/2007/Kov/570021406 v znení vydaných zmien, ktorým vydáva integrované povolenie pre vykonávanie činností v prevádzke Výroba tepla – DZ Energetika. / The range and limits of pollution are set by Slovak Environmental Inspection, branch Košice, No. 2997-30870/2007/Kov/570021406 as amended by changes, by which they issue an integrated permit to perform activities in the Heating Plant DP Power Engineering.

| | |
|--|--------------------------|
| Celkové množstvo vyčistenej odpadovej vody vypustenej do Sokolianskeho potoka Total quantity of treated waste water discharged into Sokolany creek | 1 934 762 m ³ |
| Celkové množstvo vyčistenej odpadovej vody vrátenej do U. S. Steel Košice, s.r.o. Total quantity of treated waste water returned into U. S. Steel Košice s.r.o. | 202 575 m ³ |



**Nakladanie s hlavnými druhmi technologických odpadov a vedľajšími produktami/
Disposal of major sorts of technological waste and byproducts**



* - zhodnotenie, predaj, ukladanie na skládky a odkaliská boli ovplyvnené zostatkami z predchádzajúceho obdobia a ťažbou trosko-popolčekovej zmesi/
recycling, sale, storing in dump sites and sludge beds were impacted by residues from the previous period

**HLAVNÉ DRUHY TECHNOLOGICKÝCH ODPADOV - VEĎĽAJŠÍCH PRODUKTOV
vznikajúcich na zariadeniach USSK v rámci výrobného cyklu**

MAIN TYPES OF TECHNOLOGICAL WASTES – BYPRODUCTS originating in USSK during the production cycle

| DRUH VEĎĽAJŠIEHO PRODUKTU TYPE OF BYPRODUCT | ZOSTATOK Z PREDCHÁDZ. OBDOBIA REMAINDER FROM PREVIOUS PERIOD | VÝSKYT OCCURRENCE | ZHODNOTENIE V USSK UTILIZATION IN USSK | PREDAJ SELLING | UKLADANIE NA DISPOSAL ONTO | | SKLADOVANIE STORAGE |
|--|---|----------------------|---|-------------------|----------------------------|---------------------------|------------------------|
| | | | | | SKLÁDKY LANDFILLS | ODKALISKÁ IMPOUNDMENTS | |
| <i>jún</i> | | | | | | | |
| Vysokopečná troska Blast furnace slag | [t] | 1 126 909 | 105 182 | 3 296 | 130 277 | | 1 098 518 |
| Vysokopečný kal Blast furnace sludge | [t] | 0 | 4 887 | 2 400 | | 2 487 | 0 |

| DRUH VEDĽAJŠIEHO PRODUKTU TYPE OF BYPRODUCT | | ZOSTATOK Z PREDCHÁDZ. OBDOBIA REMAINDER FROM PREVIOUS PERIOD | VÝSKYT OCCURRENCE | ZHODNOTENIE V USSK UTILIZATION IN USSK | PREDAJ SELLING | UKLADANIE NA DISPOSAL ONTO | | SKLADOVANIE STORAGE |
|---|------------------------|--|----------------------|---|-------------------|-------------------------------|---------------------------|------------------------|
| | | | | | | SKLÁDKY LANDFILLS | ODKALISKÁ IMPOUNDMENTS | |
| Vysokopecný prach <i>Blast furnace dust</i> | [t] | 0 | 6 670 | 3 206 | | 3 464 | | 0 |
| Prach z odlučov.aglomer. <i>Dust from precipitators of sintering plant</i> | [t] | 0 | 504 | | | 504 | | 0 |
| Aglomeráčny vápenec <i>Sintering limestone</i> | [t] | 0 | 30 | 30 | | | | 0 |
| Konvertorová troska <i>Converter slag</i> | [t] | 90 913 | 16 555 | 27 610 | 26 877 | | | 52 981 |
| Konvertorový prach <i>Converter dust</i> | [t] | 38 187 | 3 910 | 1 303 | 1 400 | 5 | | 39 389 |
| Hutnícka suť <i>Metallurgical debris</i> | [t] | 23 988 | 42 619 | 26 977 | | 35 628 | | 4 002 |
| Konvertorový kal <i>Converter sludge</i> | jemný <i>fine</i> | [t] | 101 150 | 1 048 | 2 284 | | 1 048 | 99 914 |
| | hrubý <i>coarse</i> | [t] | 0 | 2 264 | 2 264 | | | 0 |
| Okovinová zmes <i>Scale mixture</i> | [t] | 0 | 6 384 | 4 678 | 1 706 | | | 0 |
| Zvyšky dechtu <i>Tar residues</i> | [t] | 0 | 246 | 246 | | | | 0 |
| Troskopopolčeková zmes <i>Slag-ash mixture</i> | [t] | 355 665 | 3 999 | | | 11 108 | 3 999 | 348 556 |
| SPOLU /TOGETHER | [t] | 1 736 812 | 194 298 | 72 010 | 162 544 | 53 196 | 5 047 | 1 643 360 |

* - koeficient prepočtu je 1 116 kg/m³ pri 40 % sušine / when dry matter is 40 %, calculation index is 1 116 kg/m³

- Z celkového výskytu vedľajších produktov bolo využitých 120,7 % / From the total occurrence of by-products has been utilized 120,7 %.

Komentár k tabuľkám/Table Annotation

VYSVETLENIE POJMOV/Explanation

- **Mesačný pomer 2015/2014** – podiel špecifického množstva výskytu, alebo zhodnotenia a predaja, resp. ukladania na skládku a odkaliská (ton odpadov na tonu vyrobenej ocele) za hodnotený mesiac roka k odpadom za ten istý mesiac predchádzajúceho roka.
2015/2014 monthly ratio – ratio of a specific number of occurrences or recovery and sales, and/or deposition in a landfill and decanting plants (tons of waste per one ton of produced steel) for the evaluated month in the year to the waste for the same month in the previous year.
- **Pomer od začiatku roka 2015/2014** – podiel špecifického množstva výskytu, alebo zhodnotenia a predaja, resp. ukladania na skládku a odkaliská (ton odpadov na tonu vyrobenej ocele) od začiatku hodnoteného roka k špecifickým množstvám od začiatku predchádzajúceho roka.
Ratio since the beginning of the year 2015/2014 – ratio of a specific number of occurrences or recovery and sales, and/or deposition in a landfill and decanting plants (tons of waste per one ton of produced steel) since the beginning of the evaluated year to specific amounts since the beginning of the previous year.
- **Zostatok z predchádzajúceho obdobia: celkové množstvo odpadov skladovaných na dočasných skladoch, resp. odkaliskách z predchádzajúceho obdobia**
Remainder from previous period: total amount of waste from the previous period still stored in temporary stocks or impoundments
- **Výskyt: vzniknuté množstvo technologických odpadov za uvedené časové obdobie**
Occurrence: Amount of technological waste produced in a given period
- **Zhodnotenie v USSK: reálne množstvo odpadov, ktoré sa zhodnotilo v hutníckom cykle USSK za uvedené časové obdobie.**
Utilization in USSK: Real waste amount utilized in the metallurgical cycle of USSK in a given period.
- **Predaj: reálne množstvo odpadov, ktoré sa za uvedené časové obdobie odpredalo externým odberateľom.**
Selling: Real waste amount sold to external companies in a given period.
- **Ukladanie na skládky: množstvo odpadov zneškodnených na skládkach USSK**
Troskopopolčeková zmes - množstvo odsedimentovaného odpadu, ktoré sa vyviezlo z odkaliska Mokrá halda a následne zneškodnilo na skládke USSK.
Disposal onto landfills: Waste amount disposed onto USSK's landfills.
Slag-ash mixture - Amount of sedimented waste transported from impoundment Wet dump and consequently disposed onto USSK's landfill.
- **Ukladanie na odkaliská: množstvo odpadov uložených na odkaliskách konvertorových kalov resp. odkalisko Mokrá halda za uvedené časové obdobie. Vzhľadom k tomu, že uložený odpad sa po odsedimentovaní ťaží a následne zhodnocuje, odpredáva resp. zneškodňuje na skládkach, je celé uložené množstvo odpadu premietnuté aj do skladovania.**
Disposal in the impoundments: Amount of waste stored in the converter sludge impoundments or in impoundment Wet dump in a given period. Considering that after sedimentation the stored waste is mined and further treated, sold or disposed onto the landfills, the whole stored quantity of waste is also reflected in the storage figures.
- **Skladovanie: celkové množstvo odpadov uložených na dočasné sklady zásob.**
Storage: Total amount of waste stored in temporary stocks.

Popis špecifických odpadov :

- *Vysokopecná troska* - skladované množstvo pozostáva zo štrku, granulátu a nespracovanej trosky
- *Konvertorový kal jemný* - skladované množstvo pozostáva z aktuálneho množstva uloženého odpadu na odkaliskách konvertorových kalov č. 1 - č. 4 a z množstva odpadu, ktoré sa po odsedimentovaní vyťažilo a dočasne sa skladuje pri linke PREMIXU.
- *Troskopopolčeková zmes* - skladované množstvo pozostáva z aktuálneho množstva uloženého odpadu na odkalisku Mokrá halda.

Description of specific waste:

- *Blast furnace slag* - stored amount consists of gravel, granulate and unprocessed slag.
- *Fine converter sludge* - stored amount consists of current amount of waste in the converter sludge impoundments #1 - 4 and of amount mined after sedimentation and temporarily stored at the PREMIX- line.
- *Slag-ash mixture* - stored amount consists of current amount of waste in impoundment Wet dump.



STAV KVALITY OVZDUŠIA V OKOLÍ U. S. Steel Košice, s.r.o.
AIR QUALITY STATE IN SURROUNDINGS OF U. S. Steel Košice, s.r.o.

| | | |
|---|----------------------|---|
| MIESTO MERANIA <i>PLACE OF MEASUREMENT</i> | DÁTUM <i>DATE</i> | prach - PM ₁₀ <i>dust-PM₁₀</i> (µg/m ³) |
| | | 24 hod. priemer <i>24 hours average</i> |
| LIMITNÁ HODNOTA/Limit value | | 50 |

- v mesiaci jún neboli realizované merania stavu kvality ovzdušia v okolí U. S. Steel Košice, s.r.o. z dôvodu poruchy analyzátoru / *due to equipment malfunction, monthly reading have not analyzer failure*
- Limitná hodnota znečistenia je stanovená vyhláškou Ministerstva pôdohospodárstva, životného prostredia a regionálneho rozvoja SR č. 360/2010 Z.z. v platnom znení. *The pollution limit is specified by Regulation #360/2010 Coll. of Ministry of Agriculture, Environment and Regional development of the Slovak Republic as amended.*

Výsledky oprávnených meraní znečisťujúcich látok
Results of authorized measurements of pollutants

Výsledky oprávneného merania znečisťujúcich látok, ktoré vykonala oprávnená meracia skupina za účelom zistenia dodržiavania emisných limitov a zistenia množstva vypúšťaných znečisťujúcich látok na základe zaslaných správ zmerania/ *Results of authorized measurement of pollutants, performed by an authorized measurement group for determining the compliance with emission limits and to establish the amount of discharged polluting substances based on sent measurement reports:*

| Miesto merania <i>Place of measurement</i> | Znečisťujúca látka <i>Pollutant Amount</i> | Emisný limit (mg/m ³) <i>Emission limit</i> | Namerané množstvo (mg/m ³) <i>Measuring quantity</i> | Zhodnotenie <i>Valuation</i> |
|---|---|---|--|---------------------------------|
| DZ RaR/Radiators and Pipes DP – Zváracia linka Schlatter č. 3, výdych č. 3 | TZL | 150 | 2,52 | súlad <i>conformity</i> |
| DZ RaR/Radiators and Pipes DP – Zváracia linka Schlatter č. 3, výdych č. 4 | TZL | 150 | 2,23 | súlad <i>conformity</i> |
| DZ RaR/ Radiators and Pipes DP – Špirálový zvärací agregát 1 a 3 a plazmový páliaci stroj | TZL | 150 | 7,35 | súlad <i>conformity</i> |
| DZ VP/Blast furnace DP – Mlynica uhlia, komín č.264/ <i>stack No264</i> | TZL | 100 | 8 | súlad <i>conformity</i> |
| | SO ₂ | 500 | 89 | súlad <i>conformity</i> |
| | NO _x | 500 | 20 | súlad <i>conformity</i> |
| | CO | 6000 | 1687 | súlad <i>conformity</i> |
| | TOC | 150 | 72 | súlad <i>conformity</i> |

*MS – Medza stanoviteľnosti použitej analytickej metódy / Limit of determinability of the used analytical method

*DL – Detekčný limit analyzátora / Detection limit of the analyzer

- Emisný limit znečistenia je stanovený vyhláškou MŽP SR č. 410/2012 Z. z. / The emission limit is specified by the regulation of the Ministry of Environment of the Slovak Republic Act No. 410/2012 Coll

Emisie z DZ Energetika



PROTOKOLY EMISNÝCH HODNÔT Z AMS DZ ENERGETIKA PROTOCOLS OF EMISSION VALUES FROM DP POWER ENGINEERING AMS

| Zariadenie Facility | ZL Pollutant | EL (mg/m ³) | Počet prekročení EL Number of EL Exceedings | Namerané množstvo ZL (kg) Measured Pollutant Amount | | |
|-----------------------------|-----------------|----------------------------|--|--|--|--|
| | | | | jún | | pri dodržanom EL jún/ 2014 Observance of EL June/2014 |
| | | | | pri dodržanom EL Observance of EL | pri prekročenom EL Exceeding of EL | |
| KOMÍN č. 1* Chimny No. 1 | CO | 162,5 | 0 | 27 612,7 | 0 | 27 954,10 |
| | NO _x | 323,9 | 0 | 173 029,7 | 0 | 189 318,50 |
| | SO ₂ | 419,1 | 0 | 125 822,3 | 0 | 175 291,60 |
| | TZL | 26,0 | 0 | 1 653,8 | 0 | 3 728,20 |
| KOMÍN č. 2* Chimny No. 2 | CO | 207,7 | 0 | 16 458,2 | 0 | 2 334,10 |
| | NO _x | 489,4 | 0 | 63 093,8 | 0 | 10 531,20 |
| | SO ₂ | 1 438,6 | 0 | 27 933,7 | 0 | 4 272,80 |
| | TZL | 38,4 | 0 | 2 630,1 | 0 | 1 008,40 |
| | Suma | | 0 | 438 234,30 | 0 | 414 438,9 |

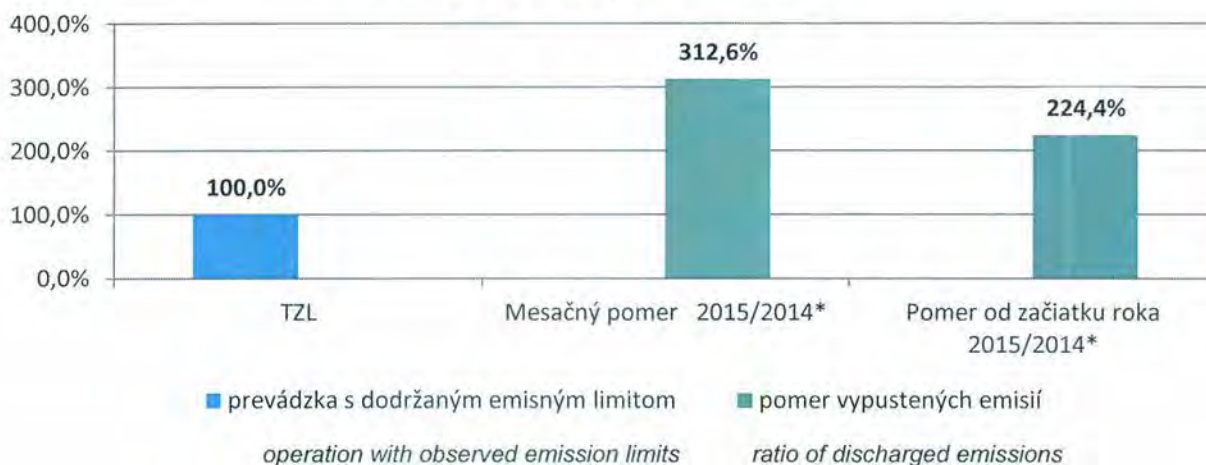
*- emisný limit podľa rozhodnutia Slovenskej inšpekcie ŽP, Inšpektorát ŽP Košice (modifikovaný vážený priemer emisných limitov) / the emission limit of pollution is specified by Slovak Environmental Inspection, branch Košice

Vysvetlivky/Comments:

- AMS - automatizovaný monitorovací systém / automatic monitoring system
- TZL - tuhé znečisťujúce látky / total solid particulates
- ZL - znečisťujúca látka / pollutant
- EL - emisný limit / emission limit
- Mesačný pomer 2015/2014 – podiel vypustených špecifických emisií (kg emisií na GJ vyrobeného tepla) za hodnotený mesiac roka k vypusteným špecifickým emisiám za ten istý mesiac predchádzajúceho roka./ the portion of discharged specified emissions (kilograms of emissions per 1 GJ of produced heat) for the evaluated month of the year to the discharged specific emissions for the same month of the previous year

- **Pomer od začiatku roka 2015/2014** – podiel vypustených špecifických emisií (kg emisií na GJ vyrobeného tepla) od začiatku hodnoteného roka k vypusteným špecifickým emisiám od začiatku predchádzajúceho roka/ *the portion of discharged specified emissions (kilograms of emissions per 1 GJ of produced heat) from the beginning of the evaluated year to the discharged specific emissions from the beginning of the previous year.*

Emisie z odprášenia OC2



- * - Ovplyvnené zmenou podmienok vyhodnocovania množstva vypustených emisií a vyhodnocovacej krivky Automatizovaného meracieho systému pri ich oprávnenej periodickej funkčnej skúške.

PROTOKOLY EMISNÝCH HODNÔT Z AMS DZ OCELIARENĚ PROTOCOLS OF EMISSION VALUES FROM DP STEELWORKS AMS

| Zariadenie <i>Facility</i> | ZL <i>Pollutant</i> | EL (mg/m ³) | Počet prekročení EL <i>Number of EL Exceedings</i> | | Namerané množstvo ZL (kg) <i>Measured Pollutant Amount</i> | | |
|---|------------------------|----------------------------|---|-----|---|---|---|
| | | | SPH | PDH | pri dodržanom EL <i>Observance of EL</i> | pri prekročení EL <i>Exceeding of EL</i> | Pri dodržanom EL <i>jún/ 2014</i> <i>Observance of EL June/2014</i> |
| SEKUNDÁRNE ODPRÁŠ. OC 2 <i>Secondary ded. SS 2</i> | TZL | 50 | 0 | 0 | 1 286,6 | 0 | 369,60 |

- *- **Emisný limit znečistenia je stanovený vyhláškou MŽP SR č. 410/2012 Z.z.** / *The emission limit of pollution is specified by Decree # 410/2012 Coll. of Ministry of Environment of Slovak Republic.*

Vysvetlivky/Comments:

- **SPH** - stredná polhodinová hodnota / *half-hourly average value*
- **PDH** - priemerná denná hodnota / *average daily value*
- **Mesačný pomer 2015/2014** – podiel vypustených špecifických emisií (kg emisií na tonu vyrobenej ocele) za hodnotený mesiac roka k vypusteným špecifickým emisiám za ten istý mesiac predchádzajúceho roka. / *the portion of discharged specified emissions (kilograms of emissions per 1 GJ of produced heat) for the evaluated month of the year to the discharged specific emissions for the same month of the previous year*
- **Pomer od začiatku roka 2015/2014** – podiel vypustených špecifických emisií (kg emisií na tonu vyrobenej ocele) od začiatku hodnoteného roka k vypusteným špecifickým emisiám od začiatku predchádzajúceho roka/ *the portion of discharged specified emissions (kilograms of emissions per 1 GJ of produced heat)*

from the beginning of the evaluated year to the discharged specific emissions from the beginning of the previous year.

Emisie zo spekacích pásov DZ VP



PROTOKOLY EMISNÝCH HODNÔT Z AMS DZ VYSOKÉ PECE – SPEKACIE PÁSY

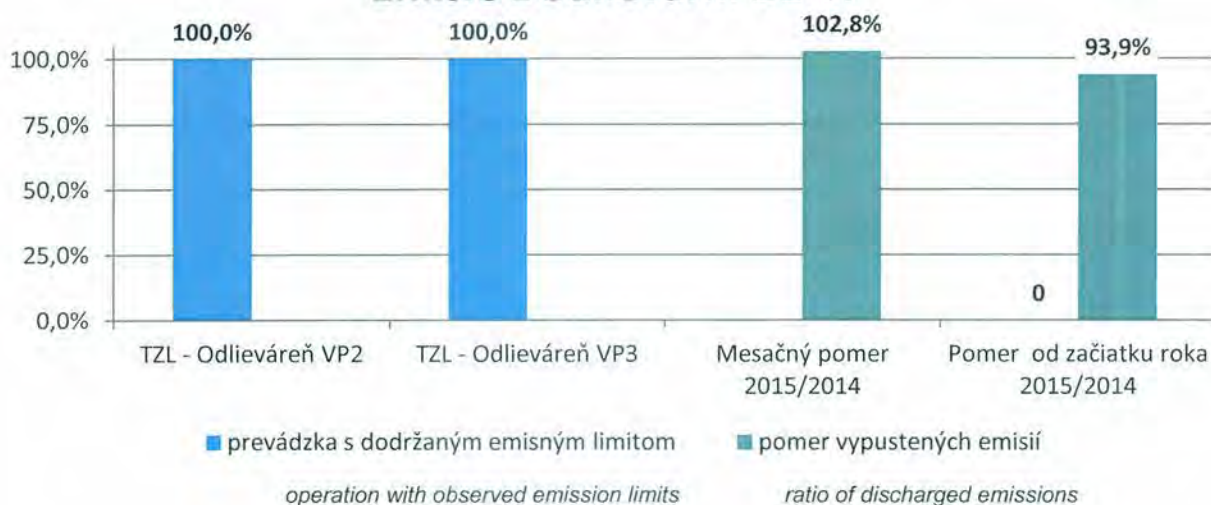
PROTOCOLS OF EMISSION VALUES FROM DP BLAST FURNACE AMS – SINTERING BELTS

| Zariadenie Facility | ZL Pollutant | EL (mg/m ³) | Počet prekročení EL Number of EL Exceedings | | Namerané množstvo ZL (kg) Measured Pollutant Amount | | |
|---|-----------------|----------------------------|--|-----|--|---------------------------------------|---|
| | | | SPH | PDH | pri dodržanom EL Observance of EL | pri prekročenom EL Exceeding of EL | pri dodržanom EL jún/2014 Observance of EL June/2014 |
| SPEKACÍ PAS SP1 sintering belt SP1 | CO | 6000 | 0 | 0 | 949 970,9 | 0 | 1 375 933,90 |
| | NO _x | 400 | 0 | 0 | 39 831,6 | 0 | 47 880,40 |
| | SO ₂ | 400 | 0 | 0 | 62 022,7 | 0 | 35 711,60 |
| | TZL | 100 | 0 | 0 | 19 894,5 | 0 | 44 386,50 |
| SPEKACÍ PAS SP2 sintering belt SP2 | CO | 6000 | 0 | 0 | 931 406,0 | 0 | 951 466,80 |
| | NO _x | 400 | 0 | 0 | 39 577,0 | 0 | 38 508,40 |
| | SO ₂ | 400 | 0 | 0 | 60 069,4 | 0 | 17 761,00 |
| | TZL | 100 | 0 | 0 | 38 554,9 | 0 | 33 364,60 |
| SPEKACÍ PAS SP3 sintering belt SP3 | CO | 6000 | 0 | 0 | 1 352 743,4 | 0 | 1 574 291,40 |
| | NO _x | 400 | 0 | 0 | 43 031,1 | 0 | 50 787,70 |
| | SO ₂ | 400 | 0 | 0 | 70 939,5 | 0 | 39 565,50 |
| | TZL | 100 | 0 | 0 | 12 115,2 | 0 | 41 979,90 |
| SPEKACÍ PAS SP4 sintering belt SP4 | CO | 6000 | 0 | 0 | 1 532 871,3 | 0 | 1 692 067,00 |
| | NO _x | 400 | 0 | 0 | 50 876,6 | 0 | 54 116,70 |
| | SO ₂ | 400 | 0 | 0 | 89 635,8 | 0 | 53 835,80 |
| | TZL | 100 | 0 | 0 | 18 937,5 | 0 | 33 738,60 |
| | Suma | | 0 | 0 | 5 312 477,40 | 0 | 6 085 395,8 |

Vysvetlivky/Comments:

- **Mesačný pomer 2015/2014** – podiel vypustených špecifických emisií (kg emisií na tonu vyrobeného aglomerátu) za hodnotený mesiac roka k vypusteným špecifickým emisiám za ten istý mesiac predchádzajúceho roka. / *the portion of discharged specified emissions (kilograms of emissions per 1 GJ of produced heat) for the evaluated month of the year to the discharged specific emissions for the same month of the previous year*
- **Pomer od začiatku roka 2015/2014** – podiel vypustených špecifických emisií (kg emisií na tonu vyrobeného aglomerátu) od začiatku hodnoteného roka k vypusteným špecifickým emisiám od začiatku predchádzajúceho roka / *the portion of discharged specified emissions (kilograms of emissions per 1 GJ of produced heat) from the beginning of the evaluated year to the discharged specific emissions from the beginning of the previous year.*

Emisie z odliavarní DZ VP



PROTOKOLY EMISNÝCH HODNÔT Z AMS DZ VYSOKÉ PECE – ODLIEVÁRNE
PROTOCOLS OF EMISSION VALUES FROM DP BLAST FURNACE AMS – CASTHOUSES

| Zariadenie <i>Facility</i> | ZL <i>Pollutant</i> | EL (mg/m ³) | Počet prekročení EL <i>Number of EL Exceedings</i> | | Namerané množstvo ZL (kg) <i>Measured Pollutant Amount</i> | | |
|---|------------------------|----------------------------|---|-----|---|--|---|
| | | | SPH | PDH | Pri dodržanom EL <i>Observance of EL</i> | pri prekročenom EL <i>Exceeding of EL</i> | Pri dodržanom EL <i>jún/ 2014</i> <i>Observance of EL June/2014</i> |
| Odlievareň VP2 <i>Casthouse BF 2</i> | TZL | 100 | 0 | 0 | 8 023,2 | 0 | 10 687,20 |
| Odlievareň VP3 <i>Casthouse BF 3</i> | TZL | 100 | 0 | 0 | 16 437,4 | 0 | 10 831,50 |

*- Emisný limit znečistenia pre DZ VP je stanovený vyhláškou MŽP SR č. 410/2012 Z.z. / *The emission limit of pollution is specified by Decree #410/2012 Coll. of Ministry of Environment of Slovak Republic.*



Vysvetlivky/Comments:

- **Mesačný pomer 2015/2014** – podiel vypustených špecifických emisií (kg emisií na tonu vyrobeného surového železa) za hodnotený mesiac roka k vypusteným špecifickým emisiám za ten istý mesiac predchádzajúceho roka. / *the portion of discharged specified emissions (kilograms of emissions per 1 GJ of produced heat) for the evaluated month of the year to the discharged specific emissions for the same month of the previous year*
- **Pomer od začiatku roka 2015/2014** – podiel vypustených špecifických emisií (kg emisií na tonu vyrobeného surového železa) od začiatku hodnoteného roka k vypusteným špecifickým emisiám od začiatku predchádzajúceho roka / *the portion of discharged specified emissions (kilograms of emissions per 1 GJ of produced heat) from the beginning of the evaluated year to the discharged specific emissions from the beginning of the previous year.*

KOMENTÁR (REMARKS):

V priebehu hodnoteného mesiaca nedošlo k žiadnej ekologickej havárii a nebolo štátnou správou započaté konanie za porušenie legislatívy v oblasti životného prostredia.

During the evaluated month did not occur any ecological accident and state authorities didn't begin any hearing for legislation violation in the field of environment.

Spoločnosti U.S. Steel Košice, s.r.o. neboli štátnymi inšpekčnými orgánmi uložené žiadne sankčné postihy za znečisťovanie životného prostredia.

No sanctions for environment pollution have been imposed on U.S. Steel Košice, s.r.o. by inspection authorities.
